



indecommunity

Ed. n°18 - Abril 2025

Todas las novedades en Bauma 2025

ES

Dos martillos HP
derriban una presa en
las Montañas Rocosas

Un IMP y un IMG
trabajando en el Eden
Park de Auckland

Dos martillos
trabajando a orillas
del río Werribee

**Nuestros
empleados**
en Canadá



EN LA PORTADA
Una HP 5000 (HP 3000 para el mercado europeo) derriba una presa en Douglas

COPYWRITING Y DIRECCIÓN
ARTÍSTICA
CaruccieChiurazzi

Agradecimientos:

por el artículo y las fotos
«Dos martillos HP 5000 derriban una presa en las Montañas Rocosas», Mike Beeler Equipment Services, Big Sky Civil Constructors, Montana Civil Contractors e Indeco North America

por el artículo y las fotos
«Tribuna para una IMP 15 y una IMG 600 en el Eden Park de Auckland», Ward Demolition, nuestro distribuidor Crush & Screen e Indeco Australia

por el artículo y las fotos «Dos martillos Indeco trabajando a orillas del río Werribee», Jaydo Construction, Great Western Water e Indeco Australia



Indeco ind S.p.a.
Viale Lindemann, 10 z.i.
70132 Bari - Italia
tel. +39 080 531 33 70
fax +39 080 531 79 76
info@indeco.it
www.indeco.it

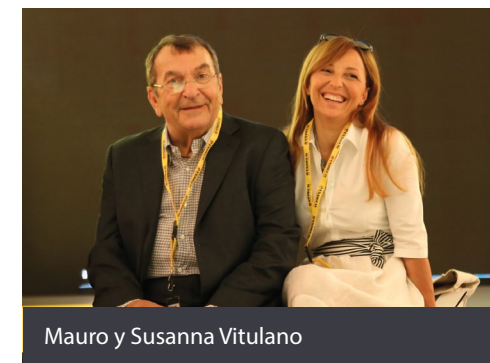
Contenidos

Dos martillos HP 5000 derriban una presa en las Montañas Rocosas	4
Tribuna para un IMP 15 y un IMG 600 en el Eden Park de Auckland	6
Dos martillos Indeco trabajando a orillas del río Werribee	8
Novedades	10
Nuestros hombres	13
Nuestras próximas citas	14

Editorial

Un gran cambio en nombre de la continuidad

Cofundada y dirigida desde el principio por Mauro Vitulano, desde 1976 Indeco se ha distinguido en los mercados mundiales como referencia de innovación, tecnología avanzada, calidad y fiabilidad. Demostrando un liderazgo técnico y de ingeniería de vanguardia, Mauro Vitulano ha revolucionado la industria con la invención del primer «martillo demoledor inteligente» del mundo (serie MES, 1985), estableciéndose como pionero en el tratamiento térmico y la gestión empresarial inteligente. Gracias a su visión, Indeco ha emprendido un camino de desarrollo responsable y sostenible, estableciéndose como una excelencia en el panorama industrial. Indeco es una de las pocas empresas históricas del sector de equipos hidráulicos que ha mantenido intacta su estructura corporativa. Esto ha permitido un crecimiento equilibrado, consolidando la posición de liderazgo en el mercado, sin perder nunca de vista la importancia de una gestión financieramente sostenible. En julio de 2024, tras 48 años de compromiso e innovación, Mauro Vitulano decidió renunciar a su función operativa como Administrador Único, asumiendo el cargo de Presidente del nuevo Consejo de Administración. La dirección de la empresa pasa ahora a Susanna Vitulano, hija de Mauro y hasta ahora directora financiera del grupo, que asume el cargo de Administrador Delegado. Su nombramiento representa una transición



Mauro y Susanna Vitulano

generacional estratégica, que garantiza la continuidad y salvaguarda los valores fundadores de Indeco: innovación, ética empresarial, búsqueda constante de la mejora y atención a las necesidades del mercado y de los clientes, transformándolas en soluciones concretas. En los últimos años, bajo la dirección de Mauro Vitulano, Indeco ha experimentado importantes cambios organizativos y estructurales, introduciendo productos innovadores y mejorando los existentes. Se han realizado importantes inversiones en innovación de productos y procesos, lo que ha contribuido a la continua evolución de la empresa. Al mismo tiempo, Indeco ha impulsado un cambio generacional en su equipo, dando la bienvenida a jóvenes talentos que aportan frescura y energía. Sin embargo, estas nuevas incorporaciones permanecen firmemente ancladas a los valores y la ética que han definido a Indeco a lo largo de los años, garantizando la continuidad de una sólida cultura corporativa coherente con su historia. En un contexto global en constante evolución, Indeco se mantiene fiel a sus principios, dispuesta a afrontar los retos de un sector cada vez más competitivo, con el objetivo de consolidar su posición de excelencia. Mauro Vitulano recibe el más sincero agradecimiento de toda la organización de Indeco en todo el mundo. Los éxitos futuros de la empresa seguirán reflejando su visión, su dedicación, su espíritu pionero y sus extraordinarios conocimientos de ingeniería y emprendimiento. Su legado seguirá inspirando nuestro camino hacia nuevos retos y éxitos.

Michele Vitulano
Responsable de Marketing

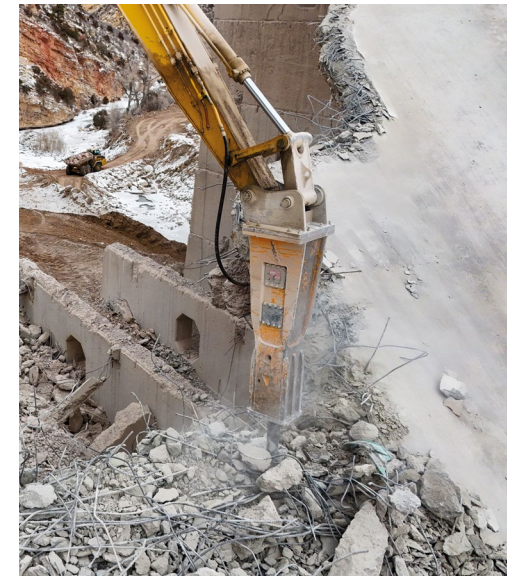
Desde el mundo
(EE.UU.)

Dos martillos HP 5000 derriban una presa en las Montañas Rocosas

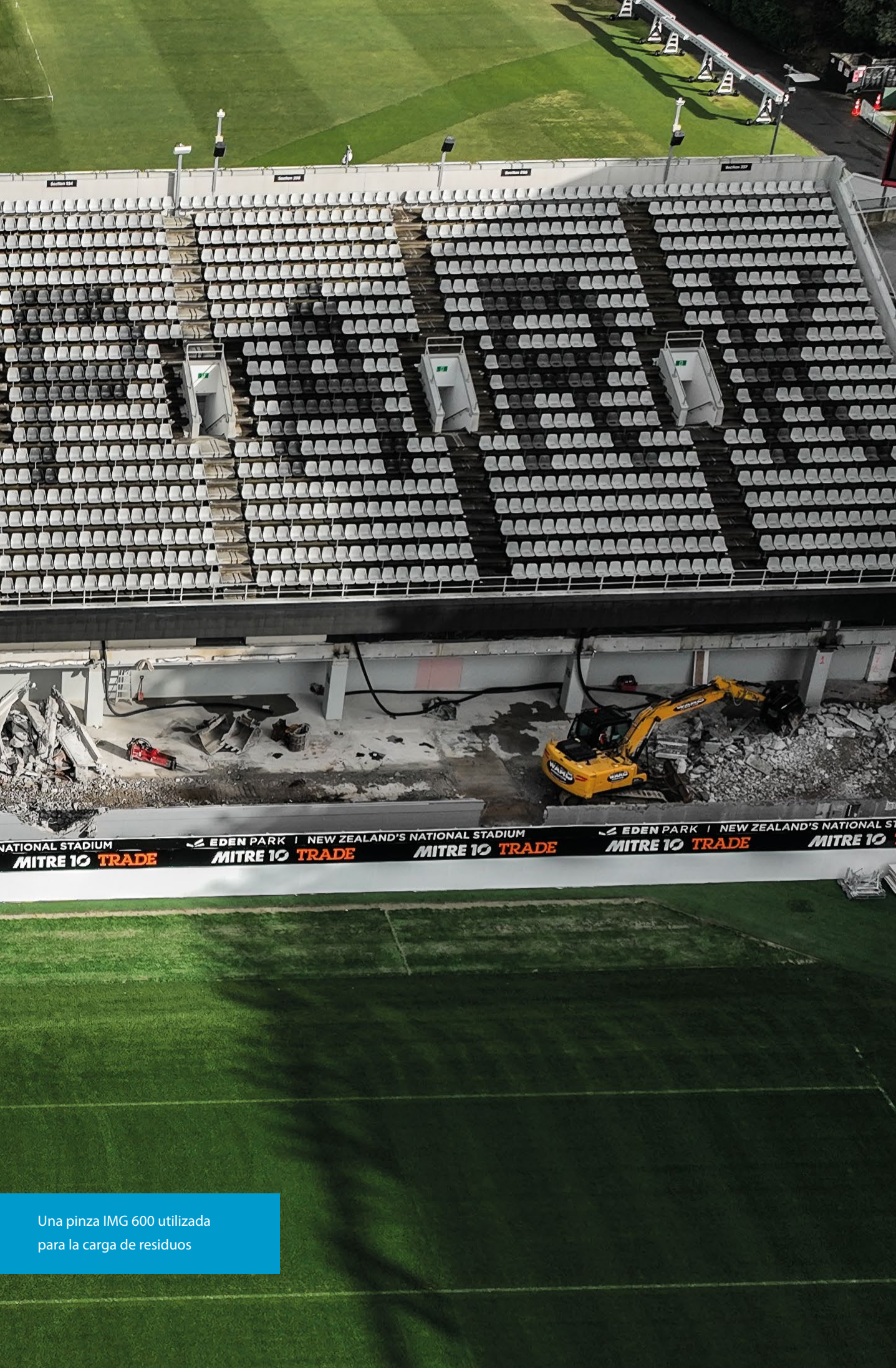
La demolición de la presa de LaPrele, en Douglas (Wyoming), es uno de los proyectos de demolición más grandes y complejos de las Montañas Rocosas. La presa, de 42 metros de altura y 100 metros de longitud, producirá más de 10.000 toneladas de escombros de hormigón. El proyecto, adjudicado a una empresa conjunta entre Big Sky Civil Constructors y Montana Civil Contractors, implica el uso de dos martillos HP 5000 (HP 3000 para el mercado europeo) en excavadoras Komatsu Ultra High Reach, una PC490-11 y una PC800-8. Tanto las máquinas como los martillos son suministrados por Mike Beeler Equipment Services de Williamstown, Nueva Jersey, uno de los principales centros de alquiler y servicio de Indeco desde 2020. La presa, construida en 1909, fue declarada insegura y el gobierno local programó su demolición para 2024. El proyecto se enfrentará a retos medioambientales y económicos únicos. El deterioro de la presa y el riesgo de derrumbe total suponían una amenaza importante para las explotaciones e infraestructuras locales. El marco del proyecto se perfiló en septiembre de 2024, cuando el distrito de riego de LaPrele ha ordenado vaciar la cuenca para evitar un hundimiento catastrófico. La cuenca de LaPrele suministra agua a más de 100 usuarios de regadío, entre ellos numerosos ganaderos y agricultores que dependen del agua para su ganado. El vaciado de la cuenca y la demolición de la presa provocarán una reducción del suministro de agua durante un periodo de hasta 4 años. Con tanta gente dependiendo del agua de la cuenca, el factor tiempo es crucial para

el éxito del proyecto. La elección de Indeco es, por tanto, obvia, debido a sus prestaciones y capacidades inigualables.

«Los martillos Indeco superan completamente a los de otros fabricantes, tanto en rendimiento como en facilidad de uso. - dice Cody Barone, Operador de High Reach en Montana Civil Contractors - Otros martillos ni siquiera son comparables al producto Indeco. El hormigón de 85 MPa era imposible de demoler con otras herramientas, pero se desmenuza con la potencia de los martillos Indeco. Trabajamos 11 horas al día, 7 días a la semana y nunca hemos tenido una avería. Es con diferencia el mejor martillo que he utilizado nunca».



Un HP 5000 derriba la presa
LaPrele en Wyoming



Una pinza IMG 600 utilizada para la carga de residuos

Desde el mundo (Nueva Zelanda)

Tribuna para un IMP 15 y un IMG 600 en el Eden Park de Auckland

Ward Demolition es una empresa familiar fundada en Auckland en 1987 por Peter Ward. La empresa, con más de 35 años de experiencia en demolición residencial, comercial e industrial y en recuperación y reciclaje de recursos, emplea actualmente a más de 100 empleados y gestiona una flota de más de 50 excavadoras de entre 1 y 70 toneladas, incluidas varias excavadoras de gran alcance, minicargadoras y cargadoras de ruedas, y más de 20 camiones y remolques. Gracias a la colaboración de Indeco Australia con nuestro distribuidor Crush & Screen para la distribución de productos Indeco en Nueva Zelanda en 2021, Ward Demolition puede presumir ahora también de una amplia flota de complementos Indeco: 2 martillos de la serie HP, 2 cizallas ISS, 3 pinzas Multi Grab IMG y 3 multifunción IMP en diferentes configuraciones.

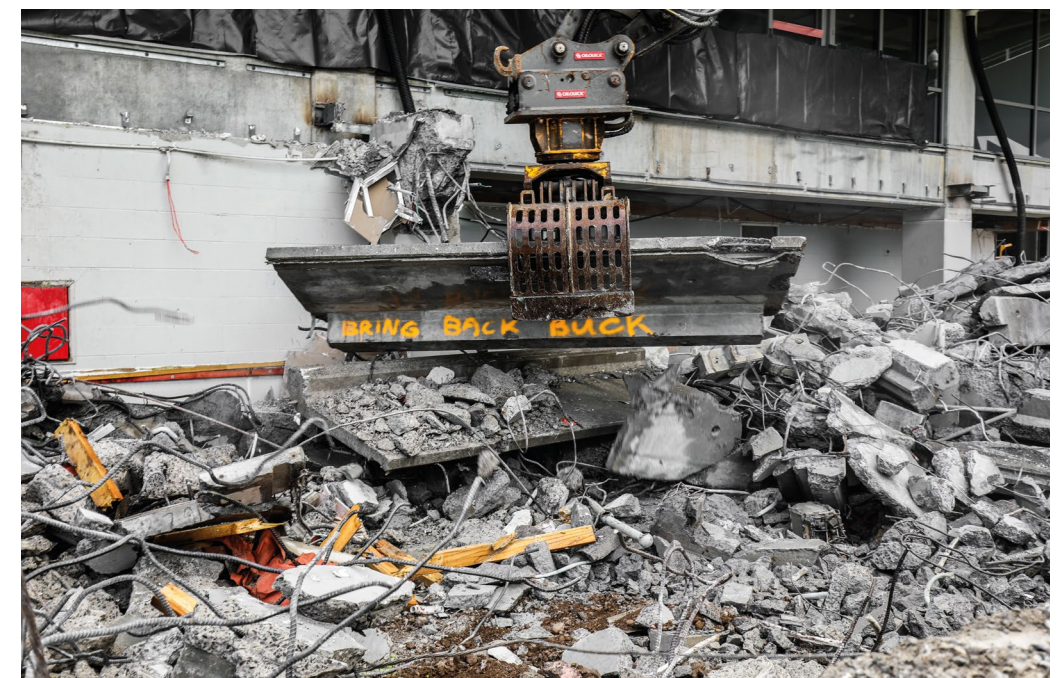
Y precisamente las multi grab y los equipos multifunción fueron los protagonistas del último de los muchos trabajos realizados por Ward Demolition en el Eden Park Stadium de Auckland.

La empresa ha participado de hecho en la demolición de la tribuna norte en 1998 y de las tribunas sur y este en 2008, y en 2024 participó en la demolición parcial de la tribuna oeste.

El plazo de ejecución era de tres semanas para dejar sitio a los actos programados en el estadio.

El IMP 15 y el IMG 600, montados en una excavadora HX145CR, se utilizaron respectivamente para la demolición y la carga de materiales de desecho, todo ello evitando estrictamente pasar por encima del terreno de juego.

A medida que la multifunción demolía y reducía la estructura de hormigón, la multi grab





despejaba el terreno y cargaba los residuos en camiones.

El IMP 15 multifunción también ha permitido a la empresa operar con gran precisión y seguridad incluso en las inmediaciones de la pantalla gigante, completando la demolición del hormigón circundante sin infligir ningún daño al sustrato.

Ward Demolition está muy satisfecha con la calidad y eficacia de los productos Indeco y la asistencia de nuestro distribuidor Crush & Screen.

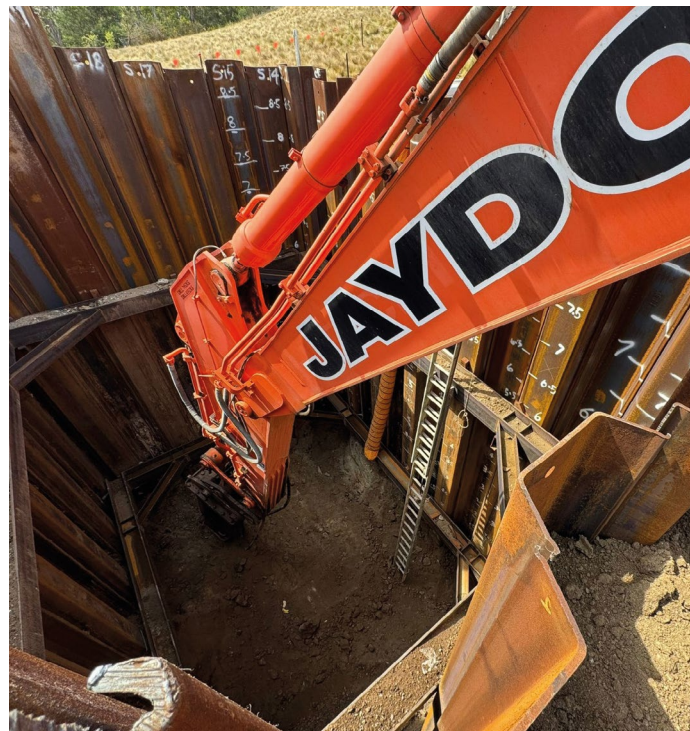
Desde el mundo (Australia)

Dos martillos Indeco trabajando a orillas del río Werribee

El río Werribee forma parte de la cuenca hidrográfica de Port Phillip, situada en la amplia llanura al suroeste de Melbourne en Victoria (Australia).

A pocos kilómetros del curso de agua se encuentra la ciudad de Eynesbury, para la que el gobierno del estado de Victoria ha proyectado la construcción de un conducto de reciclado de agua que discurrirá bajo el lecho del río. En la zona se encuentra uno de los mayores bosques de eucaliptos del país, que alberga flora y fauna en peligro de extinción, por lo que las obras deben realizarse perturbando lo menos posible el entorno.

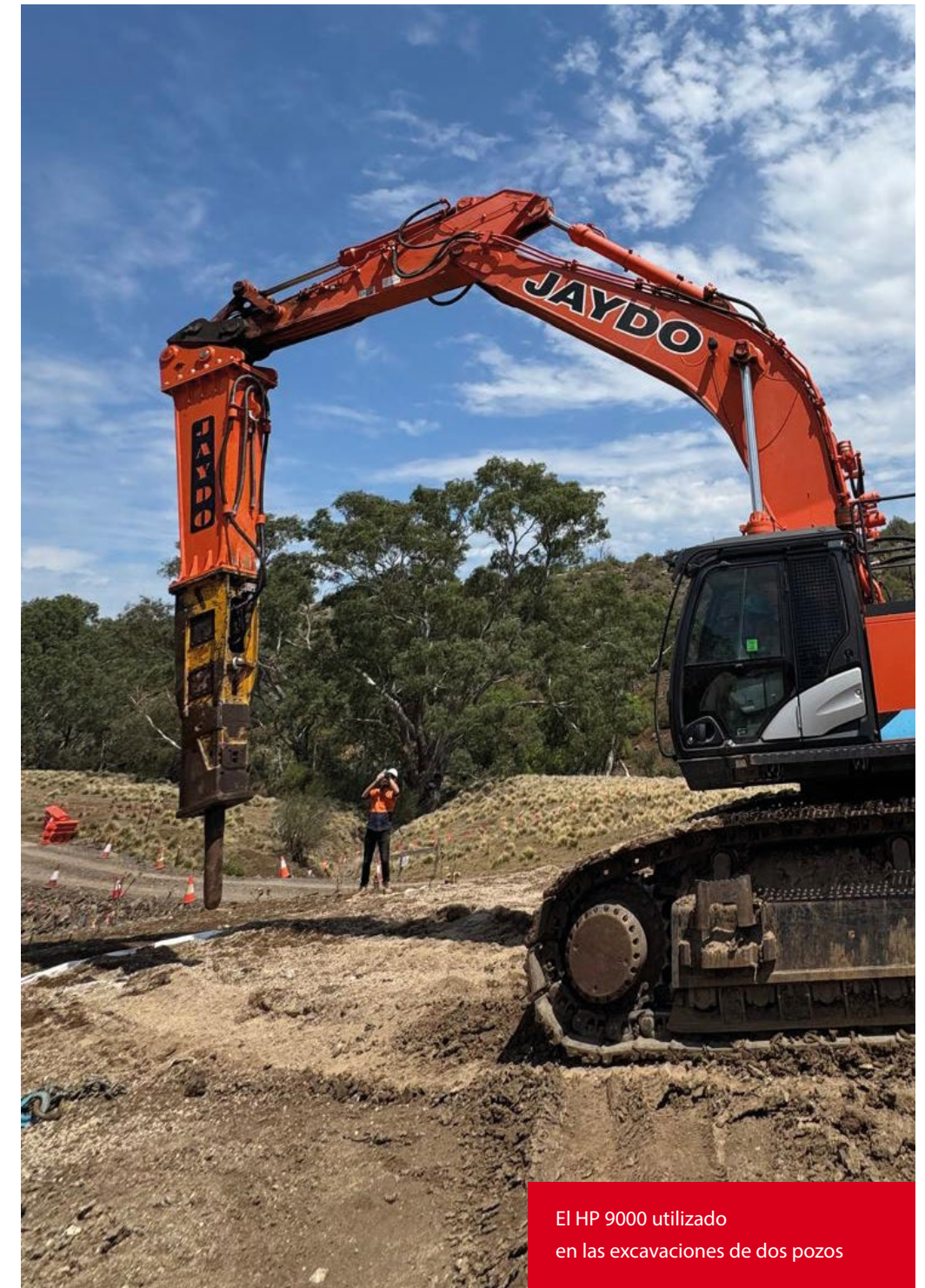
Great Western Water fue contratada por el gobierno del estado de Victoria para instalar el conducto. Para ello, ha sido necesario perforar dos pozos de 15 metros de profundidad para alojar la máquina perforadora que se abrirá paso bajo el río.



La excavación de los dos pozos se ha encomendado a Jaydo Costruction, una empresa especializada en infraestructuras hídricas, de alcantarillado y drenaje, que posee una amplia gama de martillos Indeco: un HP 18000, 3 HP 12000, 4 HP 9000, 4 HP 7000, 2 HP 5000, 1 HP 4000 y un HP 2500.

En el trabajo intervinieron dos martillos Indeco:

un HP 12000 montado en una excavadora Hitachi de 69 toneladas para excavar hasta una profundidad de 11 metros, y un HP 9000 para el que Jaydo, con el apoyo del equipo de Indeco y de South East Engineering, ha diseñado una extensión que permitiría continuar la excavación 3 metros más hasta alcanzar los 15 metros previstos.



El HP 9000 utilizado
en las excavaciones de dos pozos

Novedades

Indeco en Bauma 2025 con sus innovaciones disruptivas

Un año más, la participación de Indeco en Bauma, la mayor feria mundial de maquinaria para los sectores de la construcción y la minería, supone una importante oportunidad para mostrar las principales novedades en productos y accesorios.

El principal se refiere a un nuevo producto dedicado a la demolición que actuará como precursor de una nueva gama. La introducción de tres nuevos modelos de trituradoras forestales ampliará la gama de propuestas disponibles para excavadoras, excavadoras compactas y Skid Steer.

En cuanto a los martillos clásicos, las innovaciones más importantes se refieren a la actualización tecnológica de los sistemas de engrase automático, con algunas modificaciones sustanciales realizadas en los circuitos de las centralitas correspondientes.



Las nuevas centralitas del sistema Indeco Lube

Nueva pinza para demolición primaria Indeco IDC

Especialmente diseñada para trabajos de demolición primaria en estructuras de hormigón armado, la pinza Indeco IDC es un accesorio de dimensiones impresionantes (3350 mm de largo por 610 mm de ancho) cuyo diseño se ha estudiado para optimizar la relación entre peso (7200 kg) y potencia con el fin de trabajar con precisión y eficacia en todas las condiciones e incluso a grandes alturas.

Estas son algunas de sus principales características:

- una mayor apertura máxima de las garras (1800 mm) que los productos análogos de la competencia de la misma clase;
- dos grandes cilindros, diseñados exclusivamente por Indeco, que proporcionan la fuerza necesaria (350 bares) en todas las condiciones de trabajo, equipados con juntas de larga duración capaces de soportar hasta 700 bares;
- la rotación hidráulica continua a 360°, con doble motor y válvula de protección, permite una mejor demolición en todas las

- condiciones logísticas y un agarre siempre óptimo del material a demoler;
- el innovador sistema de dientes intercambiables INDECOBITE™ (Patent Pending) que permite agilizar las operaciones de mantenimiento y reducir los tiempos de inactividad;
- la válvula de regeneración, que acelera el movimiento de vacío de la garra al acelerar su apertura (3 - 4 s) y cierre (5 - 7 s), lo que se traduce en una reducción de los ciclos de trabajo y un aumento de la productividad.

Pionera de una nueva familia dentro de la gama de productos Indeco, la pinza para demolición primaria IDC pronto estará en funcionamiento en Australia para el City Circle Group en un importante pedido de demolición de grandes estructuras.



La nueva pinza para demolición primaria IDC

Sistema Indeco Lube: actualización de centralitas a bordo

Entre uno de los accesorios más importantes para los martillos, el sistema de engrase automático permite mantener los martillos en perfecto estado en todo momento, utilizando la cantidad adecuada de lubricante y evitando el tiempo de inactividad necesario para el engrase manual por parte del operador. A petición expresa de los usuarios, los técnicos de Indeco han ampliado recientemente su uso a martillos más pequeños. Los sistemas se dividen en dos categorías: los que tienen una centralita y un depósito montados en la excavadora y los de a bordo, es decir, montados directamente en el martillo y equipados con una bomba de cartucho. La intervención de actualización ha afectado precisamente a las versiones «Compact» y «Maxi» de los sistemas de a bordo, que a partir de ahora ya no contarán con dos líneas HYD, sino con una única línea HYD como en el modelo «Mini».

Trituradores de brazo IMH: tres nuevos modelos completan la gama

Tras la importante actualización tecnológica de 2022, la gama de trituradores de brazo IMH se amplía con la introducción de tres nuevos modelos, uno en cada segmento, lo que aumenta las posibilidades de elección para los operadores:

- IMH 4 es el nuevo modelo que completa la gama IMH de trituradores de brazo para excavadoras compactas (de 3 a 18 toneladas), diseñadas para ofrecer lo último en resistencia, eficacia y productividad. El nuevo modelo constituye el acoplamiento ideal para máquinas de 4 a 6 toneladas;
- La IMH 30 es el nuevo modelo grande (1930 kg de peso; 1270 mm de anchura de corte) de la familia de trituradoras para excavadoras IMH, con lo que la compatibilidad de la gama llega hasta las máquinas de 49 toneladas;
- La IMH 5.2 SS también amplía la gama de trituradoras para Skid Steers y cargadoras sobre orugas con una capacidad hidráulica de hasta 185 litros por minuto y un peso de hasta 6 toneladas. Con una anchura de corte de 1830 mm, la nueva IMH 5.2 SS permite procesar una mayor área de trabajo con una máquina del mismo peso.



Los nuevos modelos de trituradores de brazo IMH

Nuestros hombres

Un gran equipo para el nuevo Indeco Canada

La apertura de la nueva filial de Indeco en Canadá marca un momento histórico para nuestra empresa, ya que refuerza nuestra presencia en el mercado norteamericano y reafirma nuestro compromiso de ofrecer soluciones de alta calidad a nuestros clientes. Al frente de esta expansión se encuentra un equipo de profesionales altamente cualificados,

capaces de continuar la tradición de excelencia y fiabilidad de Indeco.

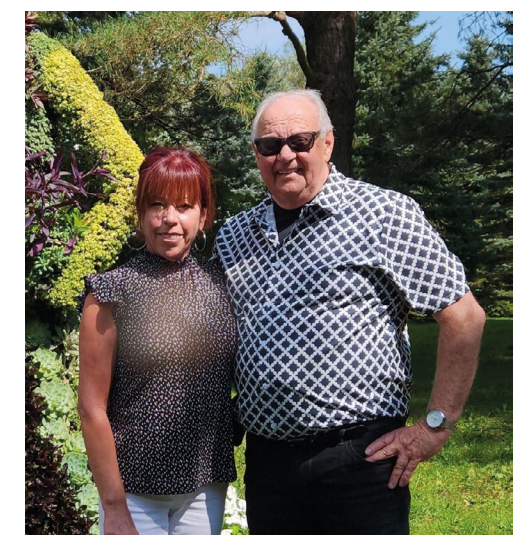
La nueva sede está dirigida por un equipo de profesionales con gran experiencia:

Mike Pietroniro, Presidente y Director General, lleva 40 años en el negocio de la maquinaria pesada; Pierre Cloutier, con más de 25 años de experiencia, dirige el equipo de ventas canadiense; Denis Forget y Jason Pietroniro, ambos

directores de ventas con una sólida trayectoria profesional; y, por último, Andrew Caruana, Responsable de Recambios y Servicio. Un equipo fuerte, unido por la misma visión de crecimiento e innovación.

Entre las nuevas altas personalidades, nos enorgullece dar la bienvenida a Denis DeChamplain, nombrado Director Comercial de la división de Québec. Denis es un veterano del sector con más de 40 años de experiencia en la industria de equipos de excavación y demolición. Su experiencia y dedicación al servicio del cliente representan un extraordinario valor añadido para Indeco Canada.

Denis encarna a la perfección la filosofía de Indeco, con una atención meticulosa a las necesidades del cliente, un enfoque pragmático y una pasión absoluta por la innovación. Su amplia experiencia y su fuerte orientación al servicio al cliente reflejan perfectamente las expectativas de nuestros clientes y encajan a la perfección en la cultura de nuestro equipo. Trabaja en estrecha colaboración con nuestro equipo para ofrecer los mejores accesorios, la mejor asistencia y las soluciones más eficaces. Pero Denis no es sólo un excelente profesional: también es una persona auténtica, ligada a los valores familiares y comunitarios. Comparte con su mujer Denise la pasión por la cocina refinada y las actividades al aire libre. Esta dimensión personal se refleja en su forma de trabajar, en la que el contacto humano y la relación con el cliente son siempre el centro. Estamos entusiasmados con esta nueva etapa y confiamos en que el liderazgo de Denis y de todo el equipo de Indeco Canada nos conduzca a nuevos éxitos.



Denis DeChamplain con su mujer Denise

Ferias

Nuestras próximas citas

BATIMATEC 2025

4/8 de mayo de 2025
Algeri (Algeria)

**EXPO CONSTRUCCIÓN &
EXPODISEÑO 2025**

20/25 de mayo de 2025
Bogotá (Colombia)

OSTBAU 2025

22/24 de mayo de 2025
Berlín (Alemania)

CSPI EXPO 2025

18/21 de junio de 2025
Tokyo (Japón)

MATEXPO 2025

10/14 de septiembre de 2025
Kortrijk (Bélgica)

MINING INDONESIA 2025

17/20 de septiembre de 2025
Giacarta (Indonesia)

CBA EXPO 2025

24/26 de septiembre de 2025
Bangkok (Tailandia)

ECOMONDO 2025

4/7 de noviembre de 2025
Rimini (Italia)

EXCON 2025

9/13 de diciembre de 2025
Bengaluru (India)



El stand de Indeco en Bauma 2022 (Múnich)

Dos imágenes del stand de Indeco en Samoter 2023 (Verona)



Hechos de la misma sustancia que tus necesidades.



Así es como diseñamos nuestros acoplamientos hidráulicos. A partir de las características de los materiales en los que se utilizarán. Para ofrecerte una gama completa de soluciones que pueden satisfacer de la mejor manera posible tus necesidades en términos de productividad, eficiencia, fiabilidad, versatilidad y durabilidad.



Descubre
la gama

