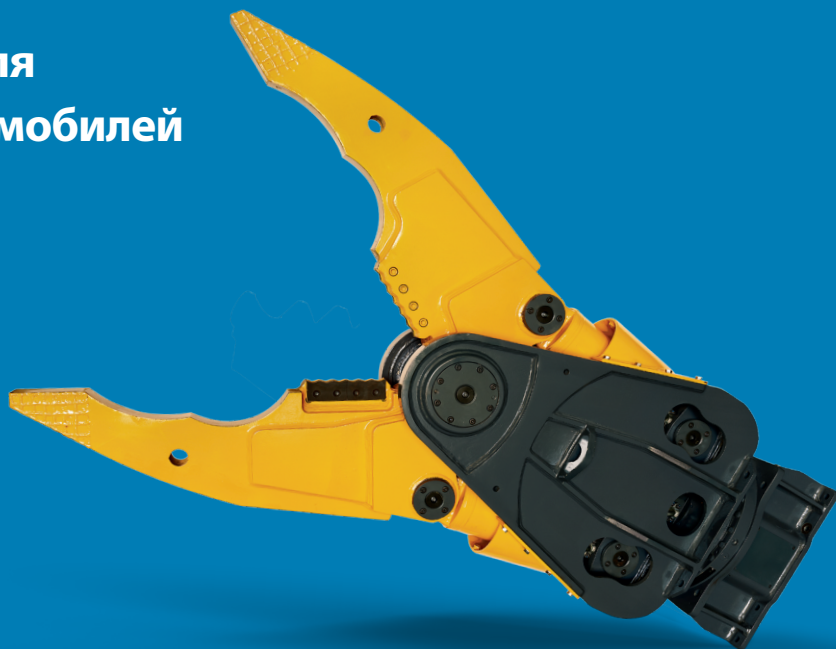


Мультипроцессор

Конфигурация для
утилизации автомобилей
IMP 15



Product news

Конфигурация, идеально сочетающая в себе различные функции, такие как резка, разделение и перемещение, при утилизации транспортных средств.



Технические характеристики

Конфигурация для утилизации автомобилей IMP 15

Ширина	425 мм
Расход масла	150 ÷ 250 л/мин
Максимальное давление у поршней	350 бар
Время закрытия на холостом ходу	2 сек
Время открытия на холостом ходу	1 сек
Гидравлические подключения цилиндра	3/4"
Максимальный расход масла при вращении	20 л/мин
Максимальное давление при вращении	110 бар
Гидравлические подключения вращения	1/2"
Совместимость опоры	HP 2000 - HP 2500
Вес экскаватора	12
<div style="display: flex; align-items: center;"> <div style="width: 15px; height: 15px; background-color: #FFC000; margin-right: 5px;"></div> (Оптимально) тонн </div>	<div style="display: flex; align-items: center;"> <div style="width: 15px; height: 15px; background-color: #808080; margin-right: 5px;"></div> <div style="width: 100px; height: 15px; background: linear-gradient(to right, #808080 50%, #FFC000 50%); margin-right: 5px;"></div> </div>
<div style="display: flex; align-items: center;"> <div style="width: 15px; height: 15px; background-color: #808080; margin-right: 5px;"></div> (Возможно) тонн* </div>	<div style="display: flex; align-items: center;"> 14 24 </div>

ТЕХНИЧЕСКИЕ ХАРАКТЕРИСТИКИ ЧЕЛЮСТЕЙ

Рабочий вес оборудования**	1500 кг
Высота	2350 мм
Максимальный размах	1200 мм
Глубина челюстей	1050 мм
Длина резака	240 мм
Максимальная мощность смыкания в конечной точке	35 тонн
Максимальная мощность смыкания челюстей	230 тонн

*Рекомендуется использование с экскаватором общим весом (тонн).

**Рабочий вес оборудования включает вес соединительной опоры, согласно конструктивным стандартам Indeco. Возможная разница в весе может зависеть от конфигурации соединительной опоры.



INDECO ind S.p.a.

viale Lindemann, 10 z.i. - 70132 Bari - Italy

PH +39 080 531 33 70 - **F** +39 080 537 79 76

@ info@indec.it - www.indec.it/ru