

indecommunity

enfoque | novedades | del mundo | nuestros hombres | ferias | n.6/2008



Indeco en las
canteras de Sicilia

Nuevo HP 18000:
Indeco en el libro Guinness

Martillos Indeco en cantera:
elección ganadora



editorial

¿Martillos o cepillos?

EN PORTADA
El martillo Indeco HP 3500 durante el trabajo, foto Maurizio Quaranta, periodista

REDACCIÓN Y DIRECCIÓN DE ARTE
CarucceChiuazzzi

COORDINACIÓN DE TEXTOS
nf@caruccechiurazzi.com
sl@caruccechiurazzi.com

AGRADECIMIENTOS:
por el artículo y las fotos: "Indeco en las canteras de Sicilia" de las págs. 1 – 4, Maurizio Quaranta, periodista, y la revista Quarry and Construction, Edizioni Pei; por los artículos y fotos: "Martillos en cantera: elección ganadora" de las págs. 5 - 7, Mike Woof, periodista, y la revista World Highways, Route One Publishing Ltd

por las fotos de las págs. 8 e 9, ART snc de Antonio y Roberto Tartaglione

por el artículo y la foto: "Tres gigantes entre las rocas del desierto" de la pág. 10, Aline Haddad, EAE Emirates for American & European Cars LLC Oficina principal / Abu Dhabi P.O Box 47322 Abu Dhabi – UAE, M-3, Parcela 16, Área industrial de Mussafah, distribuidor Indeco en Emiratos Arabes

por el artículo y la foto de la pág. 10, Antonio Grisci, COPEX IMPORTAÇÃO E COMÉRCIO Ltda, Av. Patria 1171 Barrio Sao Geraldo 90230-071 Porto Alegre RS Brasil, distribuidor Indeco en Brasil

por el artículo y la foto: "Recmac: desde hace 20 años con Indeco" de la pág. 11, Davide Mardegan, Recmac srl, Via Circonvallazione 22, 10060 Buriasco (TO), Italia, concesionario Indeco

por el artículo y las fotos: "Un socio estratégico para Indeco UK" de la pág. 12, Graham Bow, Gordon Bow Plant Hire Ltd / GB Railplant Ltd Reg Office: 6 Youngs Road, East Mains Industrial Estate, Broxburn, West Lothian, EH52 5LY Reino Unido

por la foto de contraportada, Razvan Marcu, Marketing Manager S.C. MARCOM RMC'94 SRL, Drumal Odaii nr.14/A, Otopeni Jud Lîfov Rumania, distribuidor Indeco en Rumania

Indeco Ind. S.p.A.
Viale Lindemann, 10 z.i.
70123 Bari - Italia
tel. +39 080 531 33 70
fax +39 080 537 79 76
info@indec.it

En Indeco creemos mucho en lo que decimos y hacemos. Precisamente por eso, sólo podemos manifestar nuestro desagrado por una tendencia que se reafirma progresivamente incluso en nuestro sector. Recuerdo cuando de niño acompañaba a mi padre a las primeras ferias. Se respiraba un aire distinto: las empresas se centraban en la fiabilidad, robustez y facilidad de uso del producto. Después, el marketing de gran consumo ha contagiado también al sector industrial, incluido el campo de los martillos demoledores, en el que también ha comenzado una búsqueda de innovaciones sin ventajas reales. A mediados de los años 80, Indeco fue la primera, seguida de otro gran fabricante, en proponer una gran novedad: el "martillo inteligente", un demoledor capaz de adaptarse a las características del trabajo. Es decir: poco ruido y muchas nueces. Actualmente, los hombres del marketing pretenden ofrecer el "martillo de energía constante", como si el resto de martillos de golpe fijo no tuviesen ya esta característica. Y en esta línea, muchos productores siguen ofreciendo innovaciones milagrosas al estilo de los cepillos dentales: sistemas antigolpe en vacío, martillos sin tirantes, martillos sin mantenimiento, martillos de una sola pieza y cosas similares. Nosotros, mientras tanto, por segunda vez en la historia, hemos diseñado y fabricado el martillo demoledor más grande del mundo: El HP 18000. Me dirijo a aquéllos que diseñan y desarrollan los productos, a todos los clientes (de Indeco o no) y a los valientes vendedores: olvidemos todas estas "distracciones", volvamos a lo esencial, concentrémonos en las cosas importantes, es decir, el coste, la fiabilidad y el rendimiento eficaz del producto. Pensemos en los platos sencillos y olvidemos la "nueva cocina". Sólo así podremos volver a competir con lealtad y rentabilidad.

Michele Vitulano
Responsable de marketing

enfoque
canteras del
sur de Italia

Indeco en las canteras de Sicilia

En las canteras isleñas encontramos tres interesantes testimonios del uso de los martillos Indeco



Tres realidades diferentes, pero unidas por el uso provechoso de los martillos demoledores Indeco. Se trata de la cantera Bordonaro, en Palermo, la cantera Giardinello, en Termini Imerese, y la cantera Perni, en la ladera del Etna de la población de Adrano. Las primeras son dos canteras de montaña, de dolomía, un material calcáreo, una roca sedimentaria carbonática constituida principalmente por dolomita (químicamente un bicarbonato de calcio y magnesio), mientras que la tercera es una cantera de basalto, una roca de origen volcánico, mezcla de óxidos de silicio, aluminio, calcio, magnesio

y hierro, procedente del Etna. Según el tipo de roca a extraer, la morfología de la cantera y la modalidad de obtención y gestión de las instalaciones, se utiliza el martillo de una manera diferente: hay quien los utiliza para la extracción primaria, otros utilizan explosivos y usan el martillo para la fragmentación secundaria y reducción de las piezas, está la extracción por bancadas o la realizada tras la retirada de la capa superior, que induce a la utilización de diferentes martillos o puntas. Analicemos más detalladamente las tres canteras visitadas. ▶

enfoque canteras del sur de Italia

Cantera Bordonaro

Está situada en el municipio de Palermo, cerca del distrito de Borsellino. Aquí se producen inertes para hormigón, asfaltos y conglomerados.

Salvatore Schiera, responsable técnico de la cantera de gran experiencia, nos cuenta: “En nuestra casa, la producción se realiza en bancadas: la demolición primaria se realiza con explosivos, mientras que con el martillo se realiza la demolición secundaria o reducción del tamaño de los materiales antes de su paso por el triturador”.

La cantera, propiedad de la familia Bordonaro desde principios de los años 60, dispone de varios vehículos, dos palas con ruedas, dos excavadores con orugas, dos dumpers, cinco camiones cantera-instalaciones, y naturalmente, varios martillos Indeco.

Pietro Bordonaro, administrador único y “jefe de la casa”, nos comenta a su vez que “por las características del excavador y por el tipo de material con el que “luchamos” cotidianamente en este sector de la cantera (una dolomita, un carbonato de calcio y magnesio muy duro pero nada abrasivo) elegimos el HP 4000”.

“Es el quinto martillo de Indeco que hemos adquirido en los últimos seis años”, continúa Bordonaro. “Nuestra relación comenzó gracias al consejo de un amigo excavador, que me convenció para traer su martillo aquí mismo y probarlo seriamente: nos conquistó enseguida su óptima resistencia



y la excepcional productividad en esta roca... Si después añadimos nuestra preferencia por productos italianos y la óptima relación surgida con Francesco Raco (jefe de área de Indeco para Sicilia), se comprende por qué hemos decidido utilizar siempre estos martillos”.

“Precisamente por nuestra confianza en esta empresa”, concluye Bordonaro, “estamos considerando la posibilidad de firmar un contrato de mantenimiento programado, con la experiencia del que hace unos años firmamos con Maia para nuestras máquinas de movimiento de tierras. Dicho contrato nos permitiría gozar de un mantenimiento programado por parte de técnicos de Indeco cada 500 horas, además de una completa revisión cada 1.000, lo que debería evitar inconvenientes en el trabajo y fastidiosas paradas de las máquinas”. ▶

enfoque canteras del sur de Italia

Cantera Giardinello

Se extiende sobre un frontal de 7 millones y medio de m³ en el municipio de Termini Imerese, con una concesión todavía de 15 años. Al contrario que en la cantera Bordonaro, en este sitio no se puede intervenir con explosivos: por tanto, “la demolición primaria se realiza únicamente con martillos HP 5000 y HP 9000, a los que se confía también la disminución del tamaño antes de la carga de los dumpers y su posterior envío a desmenuzados”, comenta Francesco Butitta, titular de la cantera. “No hace mucho

tiempo”, continúa Butitta, “hemos comenzado nuestra relación con Indeco: actualmente tenemos cuatro martillos Indeco, dos HP 5000 y dos HP 9000, y puedo afirmar sin duda alguna que estoy muy satisfecho.

Relación directa con el fabricante, presencia constante de la empresa y de las oficinas autorizadas en nuestras canteras y una relación humana de primer orden con el vendedor, son los aspectos diferenciales que cada día nos confirman lo óptimo de nuestra elección”. ▶





Cantera Perni

Totalmente distinto es el paisaje y el contexto ambiental en el que se encuentra esta cantera: estamos en el municipio de Adrano, en la ladera del Etna, dentro del parque del mismo nombre, y el material que la familia Perni lleva trabajando más de cuarenta años es el basalto, una roca magmático-efusiva de origen volcánico, color negro y gran dureza.

Alessandro Canciullo, sobrino de Luigi Perni, su fundador, nos describe la extracción que se está realizando cerca del martillo que está trabajando. “Durante un tiempo utilizamos explosivos, pero después, por los excesivos costes y la dificultad para obtener las licencias, hemos decidimos realizar la demolición primaria con martillos, tras haber retirado el material de desecho situado sobre el basalto, a su

vez utilizado como estabilizado o base inferior para carreteras”.

“El martillo”, continúa Canciullo, “con su punta de cincel, realiza la demolición primaria (250 m³ al día); posteriormente, tras haber cambiado la punta al martillo por un puntero plano, se procede a reducir el tamaño de las piezas”. “Antes sólo teníamos martillos extranjeros”, concluye Canciullo, “y hace unos años, con ocasión de la Feria de Bolonia, conocimos al Sr. Raco y por tanto a Indeco: desde entonces hemos adquirido un UP 3500 y ahora, en octubre de 2006, un HP 3500. Se trata sin duda de martillos óptimos, con una excelente relación calidad-precio y un servicio técnico eficaz e inmediato, si bien nosotros no hemos tenido que solicitar mucho su intervención”. ■

Martillos Indeco en cantera: elección ganadora

Los martillos demoledores Indeco se solicitan cada vez más para la extracción primaria en canteras. Descubramos por qué.

En la Italia meridional, entre las boscosas y abruptas colinas cercanas a Potenza, se encuentra la pequeña pero productiva cantera de los Lopardo.

La cantera produce casi 150.000 m³ al año, y actualmente dispone de cinco años más de producción. La familia Lopardo, sin embargo, ha iniciado la solicitud para un lugar cercano. La piedra de la cantera se utiliza para diversos fines, si bien la mayor parte se destina al mercado de la construcción viaria. Desde 1991, la cantera utiliza martillos Indeco para la demolición secundaria, pero sólo en los últimos dos o tres años se ha elegido esta solución para realizar la extracción primaria, hasta ahora realizada con explosivos. ▶



novedades

Nuevo HP 18000: Indeco en el libro Guinness

Por segunda vez en la historia, el martillo más grande del mundo es un Indeco.

Indeco bate todos los récords con su nuevo HP 18000, el martillo hidráulico más grande del mundo. Extraordinario tanto en tamaño como en prestaciones, es un instrumento ideal para grandes movimentaciones, trabajos en cantera y roca muy dura.

Con 4,6 m de altura y un peso de 11.050 kg, es capaz de montar herramientas de hasta 250 mm, con una potencia destructiva muy superior a la de cualquier otro demoledor del mercado.

A pesar de su tamaño, el HP 18000 es rápido y versátil, con su capacidad de hasta 460 golpes por minuto. Una velocidad inimaginable cuando se refiere al movimiento de masas tan grandes.

Respecto a otros martillos, posee mayor eficiencia hidráulica, es decir, mejor relación entre la energía de entrada y la de salida, lo que se traduce en mayor potencia. Esto también se debe a nuevos sistemas tecnológicos y al perfeccionamiento de los ya existentes en la gama Indeco.

El nuevo sistema de golpeo variable hace que el gigante Indeco sea más sensible y capaz de adaptarse más rápidamente al material.

El CPDS, sistema de prevención de daños colaterales, advierte al operador que pare el martillo para evitar daños en caso de que éste no esté funcionando en condiciones óptimas.

El sistema de regulación externa entre el martillo y las placas antidesgaste permite eliminar el “juego” entre el cuerpo del martillo y dichas placas en el interior de la carcasa, reduciendo las vibraciones dañinas. La propia carcasa está reforzada para resistir a las notables tensiones a que se puede someter este martillo. ▶



El cabezal, intercambiable con el del HP 12000, ofrece la ventaja práctica de poder utilizar la misma máquina con los dos martillos. Otras características interesantes, comunes a los martillos Indeco, son el sistema de engrase centralizado y el de protección de los retenedores, que alarga la vida de los mismos.

Pero aun más importante en un demoledor tan potente, es la capacidad de desarrollar correctamente su función incluso sin una toma suficiente. En dichas situaciones no es posible apoyar correctamente el peso de la máquina en el martillo, o bien se debe trabajar con escasa visibilidad o agudos ángulos de aproximación al material, ya sean ascendentes o descendentes.

Algunos casos típicos son los frentes de excavación verticales, la demolición secundaria, la excavación subacuática o en galería subterránea, donde el demoledor podría golpear en vacío.

Muchos productores intentan limitar los daños con milagrosos sistemas contra golpeo en vacío, que suelen ser ineficaces o incluso dañinos. Gracias a su versatilidad, los martillos demoledores Indeco demuestran su fiabilidad incluso en condiciones extremas, trabajando con constancia, estabilidad y sin interrupciones.

En resumen, con su nuevo “campeón”, Indeco demuestra la labor y fiabilidad de una empresa que ofrece innovaciones tecnológicas reales con fiabilidad y productividad.

Éste es el verdadero récord. ■

novedades

Nuevo HP 18000: Indeco en el libro Guinness

Por segunda vez en la historia, el martillo más grande del mundo es un Indeco.

Indeco bate todos los récords con su nuevo HP 18000, el martillo hidráulico más grande del mundo. Extraordinario tanto en tamaño como en prestaciones, es un instrumento ideal para grandes movimentaciones, trabajos en cantera y roca muy dura.

Con 4,6 m de altura y un peso de 11.050 kg, es capaz de montar herramientas de hasta 250 mm, con una potencia destructiva muy superior a la de cualquier otro demoledor del mercado.

A pesar de su tamaño, el HP 18000 es rápido y versátil, con su capacidad de hasta 460 golpes por minuto. Una velocidad inimaginable cuando se refiere al movimiento de masas tan grandes.

Respecto a otros martillos, posee mayor eficiencia hidráulica, es decir, mejor relación entre la energía de entrada y la de salida, lo que se traduce en mayor potencia. Esto también se debe a nuevos sistemas tecnológicos y al perfeccionamiento de los ya existentes en la gama Indeco.

El nuevo sistema de golpeo variable hace que el gigante Indeco sea más sensible y capaz de adaptarse más rápidamente al material.

El CPDS, sistema de prevención de daños colaterales, advierte al operador que pare el martillo para evitar daños en caso de que éste no esté funcionando en condiciones óptimas.

El sistema de regulación externa entre el martillo y las placas antidesgaste permite eliminar el "juego" entre el cuerpo del martillo y dichas placas en el interior de la carcasa, reduciendo las vibraciones dañinas. La propia carcasa está reforzada para resistir a las notables tensiones a que se puede someter este martillo. ▶



El cabezal, intercambiable con el del HP 12000, ofrece la ventaja práctica de poder utilizar la misma máquina con los dos martillos. Otras características interesantes, comunes a los martillos Indeco, son el sistema de engrase centralizado y el de protección de los retenedores, que alarga la vida de los mismos.

Pero aun más importante en un demoledor tan potente, es la capacidad de desarrollar correctamente su función incluso sin una toma suficiente. En dichas situaciones no es posible apoyar correctamente el peso de la máquina en el martillo, o bien se debe trabajar con escasa visibilidad o agudos ángulos de aproximación al material, ya sean ascendentes o descendentes.

Algunos casos típicos son los frentes de excavación verticales, la demolición secundaria, la excavación subacuática o en galería subterránea, donde el demoledor podría golpear en vacío.

Muchos productores intentan limitar los daños con milagrosos sistemas contra golpeo en vacío, que suelen ser ineficaces o incluso dañinos. Gracias a su versatilidad, los martillos demoledores Indeco demuestran su fiabilidad incluso en condiciones extremas, trabajando con constancia, estabilidad y sin interrupciones.

En resumen, con su nuevo "campeón", Indeco demuestra la labor y fiabilidad de una empresa que ofrece innovaciones tecnológicas reales con fiabilidad y productividad.

Éste es el verdadero récord. ■

del mundo EAE

Tres gigantes entre las rocas del desierto



Distribuidor Indeco en Emiratos Árabes, EAE Emirates for American and European Cars LLC, propone a sus clientes, para las duras rocas del desierto, los gigantes Indeco. En la cantera de un cliente en Fujairah, uno de los siete emiratos donde impera la piedra caliza, un martillo demoledor Indeco HP 12000 montado en un Terex RH30 está triturando una media de 1.000 toneladas de material por hora. Gracias a estos excelentes resultados, ha sido adquirido otro HP 12000 y se ha montado sobre un PC 800. Mientras tanto, otro Indeco HP 12000 está trabajando con una roca diferente, llamada gabro, en el emirato de Ras Al Khaimah. El gabro es un material de extrema dureza y difícil de desmenuzar. Pero para la alta tecnología del martillo Indeco, no ha supuesto ningún problema. ■

del mundo brasil

Un Indeco HP 3000 y un UP 3000 montados en dos Volvo EC240BLC encargados de derribar una construcción y realizar un vaciado para la cimentación de un centro de dirección en São Paulo (Brasil). Los trabajos de derribo del hormigón y la excavación en roca arenisca han durado cuatro meses, con un rendimiento del martillo de casi 50 m³/h.



nuestros hombres

Recmac: desde hace veinte años con Indeco

Una realidad única en su género, especializada en la venta y asistencia de equipamiento para la demolición.

Fundada en 1987 por sus dos actuales administradores, Bruno Ramello y Paolo Mardegan, Recman opera hace 20 años en el mercado italiano, particularmente en el Noroeste, con más de 1.200 demoledores hidráulicos Indeco vendidos en su territorio. Desde el inicio de la actividad, Recmac inicia su colaboración con INDECO, que posteriormente le asigna el territorio del Piemonte, Liguria y el Valle de Aosta como concesionario oficial en exclusiva. El pasado 22 de septiembre, en la sede de Buriasco (provincia de Turín) se celebró una jornada de puertas abiertas para celebrar los veinte años de actividad de la empresa. A la celebración asistieron más de 150 invitados entre clientes y proveedores. En el evento se hizo una amplia exposición de todos los accesorios y productos que produce y comercializa Remac. Un invitado ilustre para la ocasión fue el Indeco HP 12000, expuesto en un "hangar" independiente. Se ha concedido también un gran espacio al resto de la gama Indeco, con exposición de los martillos demoledores del parque de alquiler. En este clima festivo, se expresa un reconocimiento y agradecimiento especial a sus dos administradores. Durante estos veinte años de actividad en el sector del movimiento de tierras, Bruno

y Paolo siempre han puesto a disposición de sus clientes toda su preparación técnica y comercial, además de un poco de humor y simpatía. Deseando poder celebrar juntos otros acontecimientos importantes, Recmac da las gracias a todas las personas que en estos años han confiado en ella y la han apoyado, permitiendo que ofrezca productos y servicios de calidad. ■

El personal completo de Remac con los dos socios y titulares a ambos lados del martillo HP 12000.



nuestros hombres

Un socio estratégico para Indeco UK



Fundada en 1982, Gordon Bow Plant Hire Ltd. celebró sus 25 años de actividad en octubre de 2007. Su sede se encuentra en Broxburn, en una situación estratégica por su cercanía a Edimburgo, Glasgow, Fife y Stirling, que permite a la empresa servir a sus clientes en una gran área del cinturón central de Escocia. La Gordon Bow Plant Hire tiene una instalación variada, con miniexcavadoras a orugas de 1,5 toneladas, grandes excavadoras a orugas de 33 toneladas, retroexcavadoras a neumáticos de 180° y excavadoras de 360°. La flota de alquiler incluye dumpers Hydrema, con caja delantera y elevadores telescópicos de entre 5 y 14 m. Se encarga de la flota un equipo de asistentes de campo y operadores de instalación expertos. La posibilidad de alquilar casi toda la instalación, con o sin operadores, ofrece al cliente muchas posibilidades. Tras haber absorbido la actividad escocesa de la concesionaria Indeco hacia final de 2003, la empresa ha dispuesto de un parque de accesorios hidráulicos con martillos demolidores, compactadores y taladros, y puede revisar excavadoras de 0,9 a 40 toneladas. En los últimos años, Gordon Bow Plant Hire ha alquilado y vendido martillos demolidores Indeco nuevos a diversas empresas del sector de la construcción y la instalación en Escocia, como Owen Plant Hire y S&D Contracts (Glasgow), Crummock Ltd (Edimburgo), Grampian Contracts (Aberdeen), WJ Harte y Dunne Plant Ltd (Bathgate). ■

En la foto superior, el Sr. Gordon Bow, propietario de la empresa de su mismo nombre, y debajo un HP Indeco vendido a Dunne.



ferias



Foto del stand de Indeco en Samoter 2005 (Italia).



Foto del stand de Indeco en Bauma 2007 (Alemania).

Nuestras próximas citas

CONSTRUMA

Budapest Hungría 9/13 de abril

INTL BUILDING FAIR

Belgrado Serbia 15/19 de abril

CONSTRUCT EXPO UTILAJE

Bucarest Rumanía 16/20 de abril

EDIL LEVANTE

Bari Italia 17/20 de abril

SMOPYC

Zaragoza España
22/26 de abril

GRADITELJSTVO

Zagabria Croacia 22/26 de abril

SED

Corby U.K. 13/15 de mayo

CTT

Moscú, Rusia 17/21 de junio

BALTICBUILD

San Petersburgo Rusia
10/13 de septiembre

COSTRUNOR

Braga Portugal 24/28 de septiembre

MACHINE BUILDING

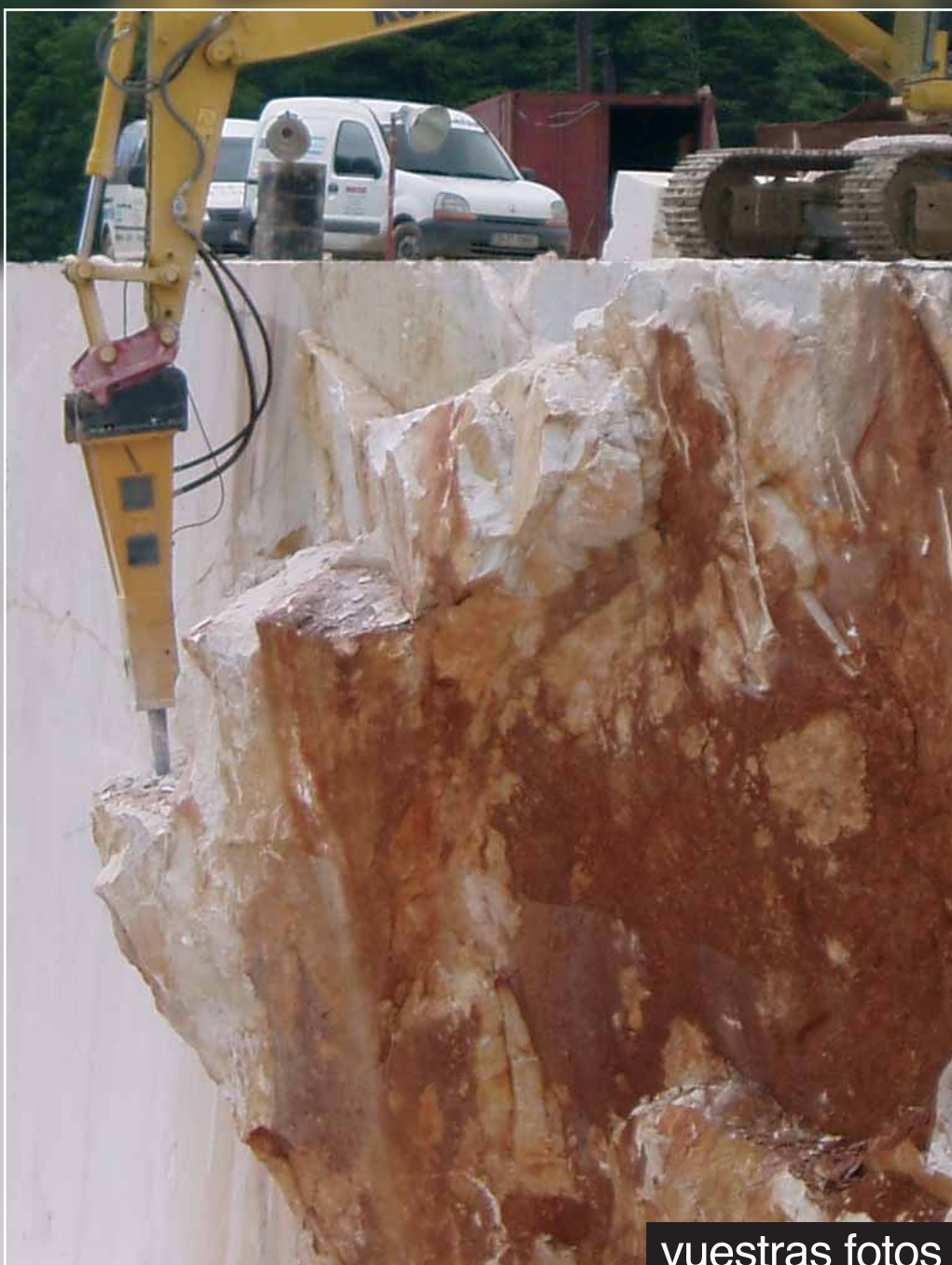
Plovdiv Bulgaria
29 de septiembre 04 de octubre

FEMATEC

Buenos Aires Argentina 7/11 de octubre

CONMEX

Dubai E.A.U. (Emiratos Árabes Unidos)
20/23 de octubre



vuestras fotos

Un Indeco HP 5000 montado sobre un Komatsu PC 450-7, utilizado en una cantera de mármol en Rumanía. Foto enviada por Razvan Marcu, de la empresa MARCOM, distribuidor Indeco en Rumanía