

# Greifer Multi Grab

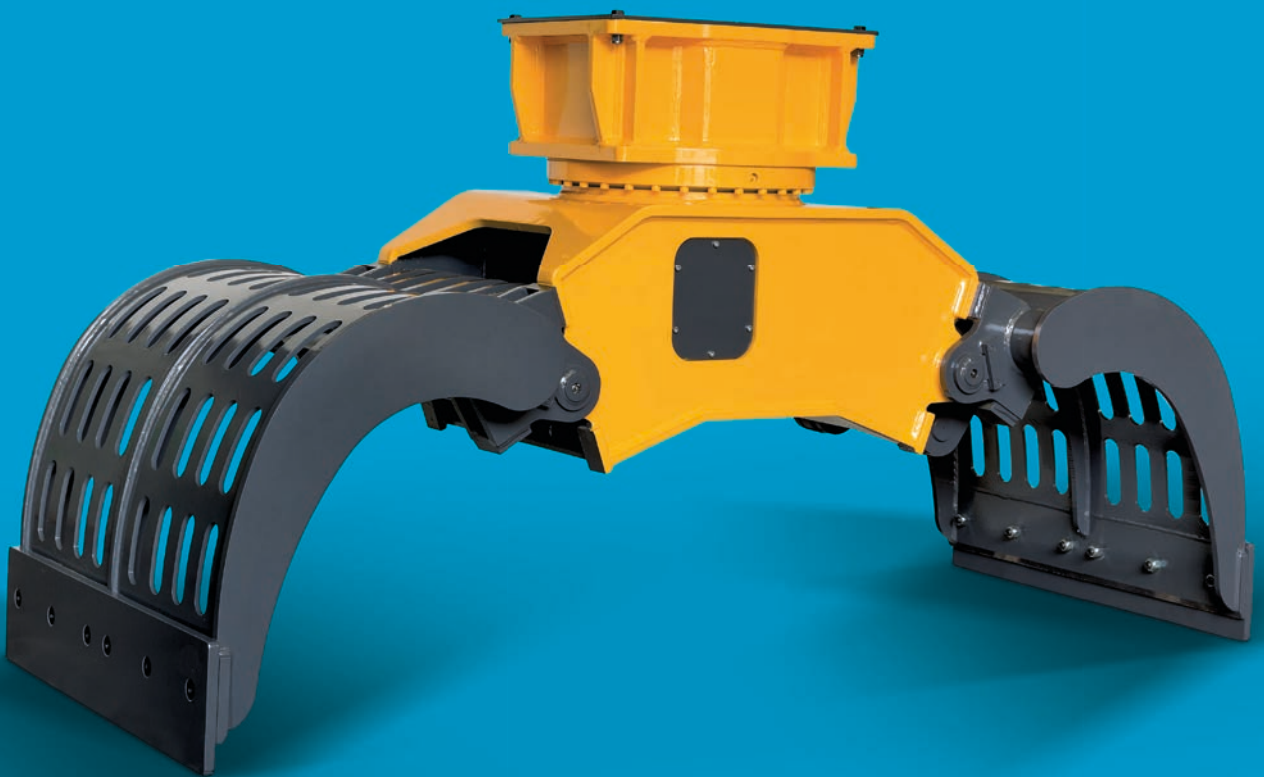
**IMG S - Siebgreifer**

**IMG D - Abbruch- und Sortiergreifer**

**IMG H - Umschlaggreifer 3 + 2**

**IMG L - Ladegreifer**

**IMG T - Greifer für Forstarbeiten**







## Die Greifer IMG

Durch die in den Jahren gesammelten Erfahrungen konnte Indeco den jeweiligen Marktanforderungen nachkommen und nach den von ihr gewohnten Innovations-, Qualitäts- und Zuverlässigkeitsstandards dieses Greifersortiment konstruieren und entwickeln, das für die unterschiedlichsten Arbeitsbereiche bestimmt ist, vom Abbruch bis zum Forsteinsatz.

Die fünf verschiedenen Greifermodelle IMG von Indeco werden vom gleichen Hydrauliksystem angetrieben, das aus der Vervollkommnung des vorherigen Systems IDG entstanden ist, gekoppelt mit einem 360°-Drehwerk, das allen anderen drehenden Indeco-Produkten gemeinsam ist. Dank eines innovativen Designs, das speziell für jede Produktvariante entworfen wurde, und des Einsatzes von verschleißfesten Spezialstählen HARDOX® konnten wichtige Eigenschaften kombiniert werden, wie die außergewöhnliche Robustheit und das geringe Gewicht, was auch zu einer überdurchschnittlichen Tragfähigkeit und Greifkraft führte.

Die große Handlichkeit, die Kompatibilität der Platte mit den anderen Indeco-Produkten, die Effizienz des Hydrauliksystems, das höchste Präzision beim Umschlag und sehr geringe Betriebskosten gewährleistet, sind weitere Pluspunkte, die aus den Indeco-Greifern IMG sichere und zuverlässige Partner machen.

Das Sortiment der verfügbaren Modelle gestattet für jede der fünf Varianten die perfekte Kombination mit Arbeitsmaschinen jeder Größe.





# Eigenschaften der Indeco Greifer Multi Grab

Die kontinuierliche hydraulische 360°-Drehung **[1]** ermöglicht ein besseres Greifen unter allen Arbeitsbedingungen.

Der Hochdruck-Hydraulikzylinder **[2]** verbessert die Greif- und Abbruchkraft.

Das Hydrauliksystem ist mit einer Schutzabdeckung **[3]** für den Zylinder und die internen Gestänge ausgestattet.

Die synchronisierten Backen **[4]** sorgen für reibungslose Bewegungen und ermöglichen die Handhabung von dünnen Materialien.

Der Rahmen und die Backen **[5]** sind aus verschleißfestem Hardox®-Stahl gefertigt.

Die austauschbaren Backen **[6]** sind in 5 verschiedenen Ausführungen erhältlich, je nach dem zu bearbeitenden Material und der spezifischen Verwendung.

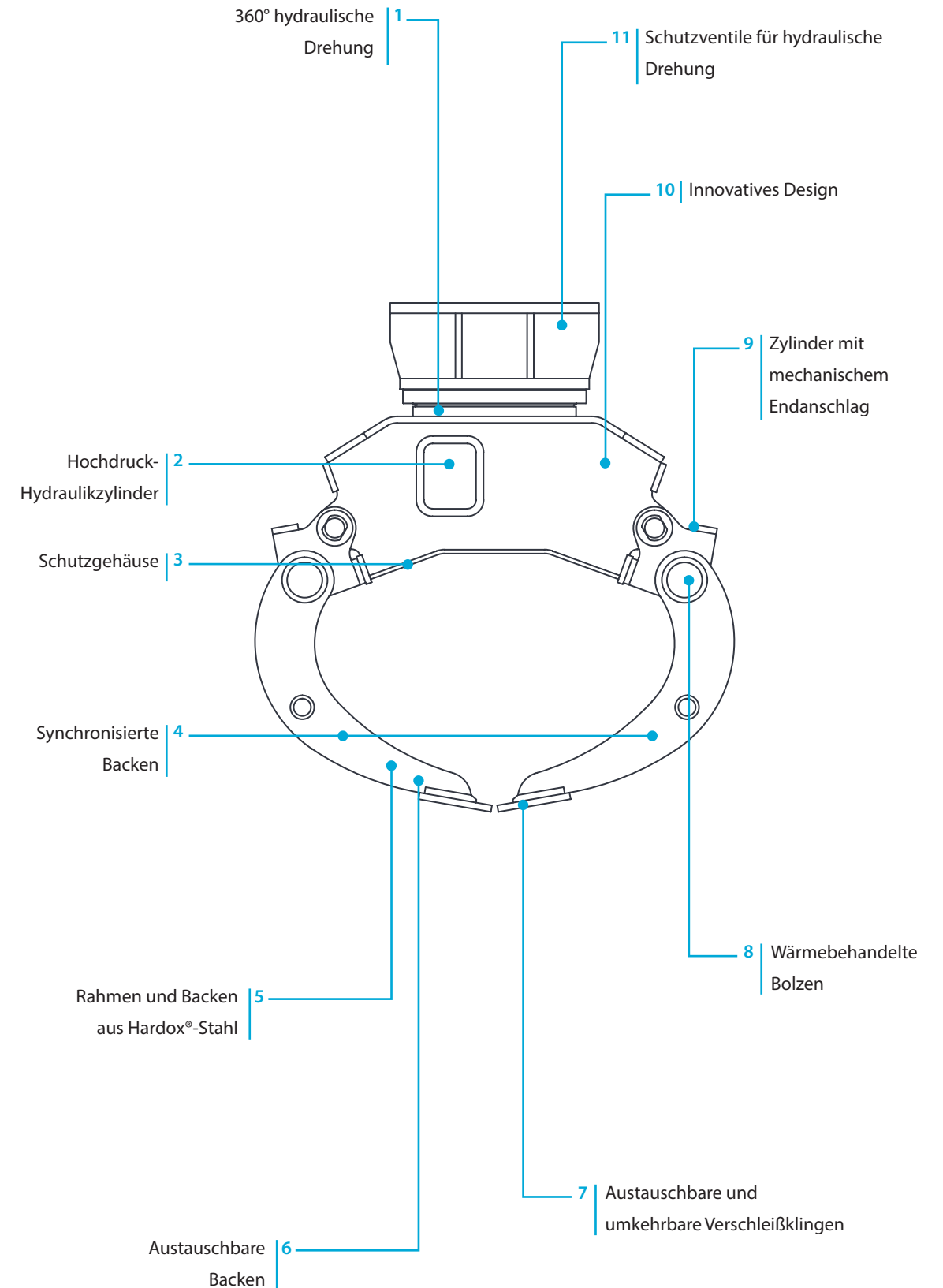
Die Verschleißklingen **[7]** sind austauschbar und umkehrbar mit der Möglichkeit der Montage von Zähnen für eine verbesserte Effizienz und reduzierte Wartungskosten.

Die Bolzen **[8]** sind zur Verbesserung der Festigkeit wärmebehandelt.

Der Zylinder ist mit einem mechanischen Endanschlag **[9]** ausgestattet.

Das innovative Design **[10]** ermöglicht einen besseren Materialgriff, verbesserte Handhabung und ein überdurchschnittliches Ladevolumen.

Der hydraulische Drehungsmechanismus ist mit Schutzventilen ausgestattet **[11]**.





Technische Daten	IMG 300	IMG 400	IMG 600	IMG 1200
Maschinentypologie	1 3	1 3	1 3 4	4 5
Baggergewicht	2 ÷ 6 t	3 ÷ 10 t	5 ÷ 16 t	12 ÷ 22 t
Max. Druck am Zylinder	220 bar	300 bar	300 bar	300 bar
Max. Ölvolumenstrom am Zylinder	30 l/Min	30 l/Min	50 l/Min	70 l/Min
Hydraulische Anschlüsse für Zylinder	3/8"	1/2"	1/2"	3/4"
Max. Druck bei Drehung	100 bar	100 bar	100 bar	100 bar
Max. Ölvolumenstrom bei Drehung	10 l/Min	10 l/Min	10 l/Min	20 l/Min
Hydraulische Anschlüsse für Drehung	3/8"	3/8"	3/8"	1/2"
Max. Kraft an Klinge/Zähne	2100 Kg	3000 Kg	4000 Kg	6000 Kg
Kompatibilität Anschlussplatte zum Sattel des Abbruchhammers	HP 400	HP 900	HP 900	HP 2000 - HP 2500

\*Das Arbeitsgewicht der Ausrüstung umfasst die Anschlussplatte nach den Baustandards Indeco. Eventuelle Gewichtsunterschiede können von der Konfiguration dieser Letzteren abhängen.

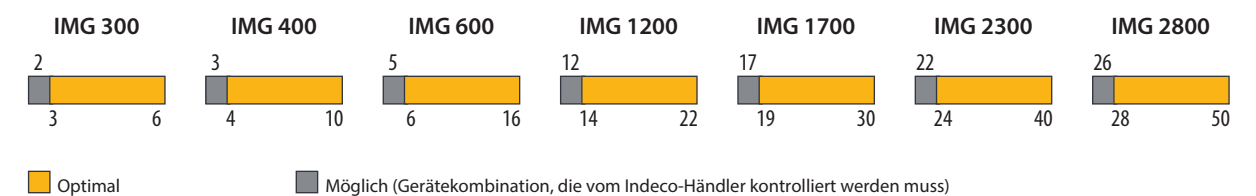
Technische Daten	IMG 1700	IMG 2300	IMG 2800
Maschinentypologie	4 5	5	5
Baggergewicht	17 ÷ 30 t	22 ÷ 40 t	26 ÷ 50 t
Max. Druck am Zylinder	320 bar	350 bar	350 bar
Max. Ölvolumenstrom am Zylinder	80 l/Min	130 l/Min	160 l/Min
Hydraulische Anschlüsse für Zylinder	3/4"	3/4"	3/4"
Max. Druck bei Drehung	110 bar	110 bar	110 bar
Max. Ölvolumenstrom bei Drehung	20 l/Min	30 l/Min	30 l/Min
Hydraulische Anschlüsse für Drehung	1/2"	1/2"	1/2"
Max. Kraft an Klinge/Zähne	7000 Kg	10000 Kg	12000 Kg
Kompatibilität Anschlussplatte zum Sattel des Abbruchhammers	HP 2000 - HP 2500	HP 3000 ÷ HP 4000	HP 3000 ÷ HP 4000

#### Legende Maschinen



#### Kompatibilität

Empfohlene Benutzung auf Maschinen mit Gesamtgewicht (t):



## IMG S - Siebgreifer

Die Siebgreifer Indeco IMG S sind ideal zum Sortieren von Abfallmaterial aus Abrissen, aus der Verbesserung von steinigem Boden, aus Unterwasserarbeiten auf dem Meeres- und Flussgrund.



Siebgreifer	IMG 300 S	IMG 400 S	IMG 600 S	IMG 1200 S
Arbeitsgewicht Ausrüstung*	285 kg	380 kg	570 kg	1140 kg
Ladefähigkeit	130 l	190 l	320 l	620 l
Länge bei geschlossenen Schalen	800 mm	900 mm	1070 mm	1300 mm
Max. Backenöffnung	1400 mm	1500 mm	1700 mm	2200 mm
Schalenbreite	550 mm	600 mm	700 mm	900 mm

Siebgreifer	IMG 1700 S	IMG 2300 S	IMG 2800 S
Arbeitsgewicht Ausrüstung*	1610 kg	2180 kg	2650 kg
Ladefähigkeit	900 l	1350 l	1700 l
Länge bei geschlossenen Schalen	1470 mm	1630 mm	1750 mm
Max. Backenöffnung	2500 mm	2700 mm	3000 mm
Schalenbreite	1000 mm	1100 mm	1200 mm

## IMG D - Abbruch- und Sortiergreifer

Die Abbruch- und Sortiergreifer Indeco IMG D sind geeignet für Abbrucharbeiten an Gebäudeteile aus Ziegel und Holz, sowohl zum Sortieren als auch zum Umschlag des Abfallmaterials. Ihre spezielle Bauweise, die außergewöhnliche Handlichkeit, die Leistungsfähigkeit und die große Tragfähigkeit sind ideal für das Recycling und die Flächenaufbereitung.



Abbruch- und Sortiergreifer	IMG 300 D	IMG 400 D	IMG 600 D	IMG 1200 D
Arbeitsgewicht Ausrüstung*	300 kg	400 kg	600 kg	1200 kg
Ladefähigkeit	130 l	190 l	320 l	620 l
Max. Backenöffnung	1400 mm	1500 mm	1700 mm	2200 mm
Schalenbreite	550 mm	600 mm	700 mm	900 mm

Abbruch- und Sortiergreifer	IMG 1700 D	IMG 2300 D	IMG 2800 D
Arbeitsgewicht Ausrüstung*	1700 kg	2300 kg	2800 kg
Ladefähigkeit	900 l	1350 l	1700 l
Max. Backenöffnung	2500 mm	2700 mm	3000 mm
Schalenbreite	1000 mm	1100 mm	1200 mm

\*Das Arbeitsgewicht der Ausrüstung umfasst die Anschlussplatte nach den Baustandards Indeco. Eventuelle Gewichtsunterschiede können von der Konfiguration dieser Letzteren abhängen.

## IMG H - Umschlaggreifer 3 + 2

Diese Greifer erleichtern den Umschlag von großen Gegenständen wie Metallschrott, Schrottautos, Abbruchreste und packen dank der Kraft des Hydrauliksystems den gegenüberliegenden Zähnen sicher und stark zu.



Umschlaggreifer 3 + 2	IMG 300 H	IMG 400 H	IMG 600 H	IMG 1200 H
Arbeitsgewicht Ausrüstung*	320 kg	425 kg	640 kg	1280 kg
Max. Backenöffnung	870 mm	930 mm	1085 mm	1360 mm
Schalenbreite	540 mm	570 mm	660 mm	830 mm

Umschlaggreifer 3 + 2	IMG 1700 H	IMG 2300 H	IMG 2800 H
Arbeitsgewicht Ausrüstung*	1800 kg	2450 kg	2990 kg
Max. Backenöffnung	1550 mm	1710 mm	1840 mm
Schalenbreite	950 mm	1050 mm	1130 mm

## IMG L - Ladegreifer

Mit der Geometrie ihrer Backen, die den höchsten Füllgrad gewährleistet, sind die Ladegreifer Indeco IMG L ideal für Bewegungsarbeiten von Erde, Kies, Sand, Schlamm, Felsblöcken, Landwirtschafts- und Industrieabfällen, Siedlungsabfällen, Mineralien und so weiter.



Ladegreifer	IMG 300 L	IMG 400 L	IMG 600 L	IMG 1200 L
Arbeitsgewicht Ausrüstung*	310 kg	415 kg	630 kg	1250 kg
Ladefähigkeit	150 l	190 l	320 l	620 l
Länge bei geschlossenen Schalen	1400 mm	1500 mm	1700 mm	2200 mm
Schalenbreite	550 mm	600 mm	700 mm	900 mm

Ladegreifer	IMG 1700 L	IMG 2300 L	IMG 2800 L
Arbeitsgewicht Ausrüstung*	1780 kg	2400 kg	2930 kg
Ladefähigkeit	900 l	1350 l	1700 l
Länge bei geschlossenen Schalen	2500 mm	2700 mm	3000 mm
Schalenbreite	1000 mm	1100 mm	1200 mm

N.B. Alle Abbildungen und numerischen Angaben in diesem Katalog sind lediglich als Beispiele bzw. Richtwerte zu verstehen, die in unserem Ermessen ohne Vorankündigung jederzeit geändert werden können. Wir behalten uns also das Recht zur Änderung vor im Hinblick auf die ständige Verbesserung und Weiterentwicklung unseres Produkts.



## IMG T - Greifer für Forstarbeiten

Die Greifer Indeco IMG T verbinden die höchste Greifkraft mit dem geringstmöglichen Gewicht und erleichtern den Umschlag großer Baumstämme bei Waldarbeiten.



Greifer für Forstarbeiten	IMG 300 T	IMG 400 T	IMG 600 T	IMG 1200 T
Arbeitsgewicht Ausrüstung*	310 kg	415 kg	630 kg	1250 kg
Max. Backenöffnung	870 mm	930 mm	1085 mm	1360 mm
Schalenbreite	540 mm	570 mm	660 mm	830 mm

Greifer für Forstarbeiten	IMG 1700 T	IMG 2300 T	IMG 2800 T
Arbeitsgewicht Ausrüstung*	1780 kg	2400 kg	2930 kg
Max. Backenöffnung	1550 mm	1710 mm	1840 mm
Schalenbreite	950 mm	1050 mm	1130 mm

\*Das Arbeitsgewicht der Ausrüstung umfasst die Anschlussplatte nach den Baustandards Indeco. Eventuelle Gewichtsunterschiede können von der Konfiguration dieser Letzteren abhängen.

N.B. Alle Abbildungen und numerischen Angaben in diesem Katalog sind lediglich als Beispiele bzw. Richtwerte zu verstehen, die in unserem Ermessen ohne Vorankündigung jederzeit geändert werden können. Wir behalten uns also das Recht zur Änderung vor im Hinblick auf die ständige Verbesserung und Weiterentwicklung unseres Produkts.





# Das Zubehör

## 1 | Indeconnect-System

Ein neues Fernüberwachungssystem, das auf den Grundsätzen des Internets of Things basiert und mit dem die Veralterung der Geräte verhindert und eine hohe Leistung über die Zeit aufrechterhalten werden kann. Das "Indeconnect"-System besteht aus einem mit 4G-Technologie ausgestatteten **Device** für die drahtlose Verbindung mit dem Netz, das an den verschiedenen Ausrüstungen angebracht wird, und einer cloudbasierten **Webplattform**, auf die von einem Mobiltelefon (über eine App) oder einem PC aus zugegriffen werden kann und mit der die von jedem installierten Gerät in Echtzeit übermittelten Daten abgefragt werden können: Arbeitsstunden, Arbeitsposition auf dem Gelände, Temperatur des Hydrauliköls, Umgebungstemperatur, GPS-Position und so weiter.

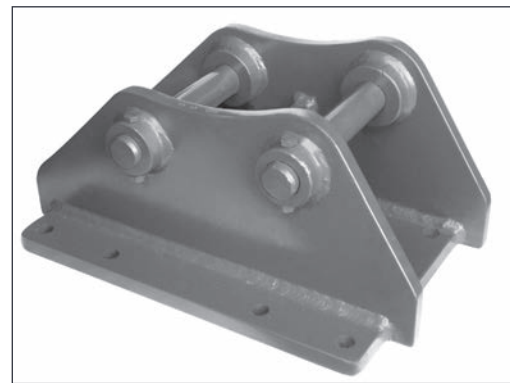
Durch die Nutzung von Indeconnect ist Folgendes möglich:

- **Überwachung der Produktivität**, um sicherzustellen, dass jedes Indeco-Werkzeug wie geplant funktioniert
- **Überwachung des Betriebs**, wobei die verschiedenen internen und externen Parameter des Geräts in Echtzeit überprüft werden, um sicherzustellen, dass es unter optimalen Bedingungen und in angemessener Weise verwendet wird
- **Erhöhung der Sicherheit**, durch Fernsteuerung des Standorts der Geräte mittels GPS-Geolokalisierung
- **Planung der Wartung**, indem Sie den Zustand jedes Indeco-Werkzeugs in Echtzeit überwachen, u.a. durch das automatische Warn- und Nachrichtensystem, das es Ihnen ermöglicht, Ersatzteile zu bestellen und Ausfallzeiten zu minimieren
- **Optimierung der Vermietung** durch Überwachung und Kontrolle der Verwaltung der gemieteten Geräte.

1 |



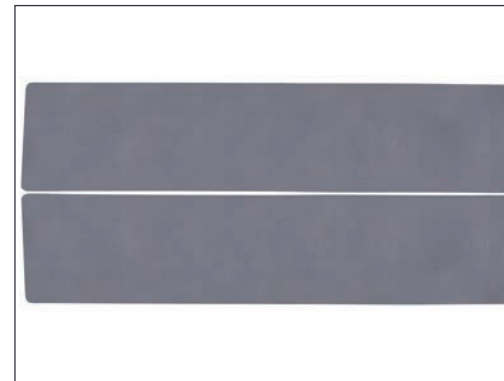
2 |



3 |



4 |



5 |



## 2 | Platten

Jedes Indeco-Plattenmodell kann zusammen mit allen Indeco-Produkten der gleichen Klasse verwendet werden.

## 3 | Anschlussschläuche

Es wird der Einsatz von Original-Indeco-Schläuchen für Hoch- und Niederdruck für den Anschluss der verschiedenen Werkzeuge an die Hydraulikanlage der Arbeitsmaschine empfohlen.


## 4 | Verschleißklingen

Wechsel- und wendbare Verschleißklingen mit austauschbaren Zähnen für eine höhere Effizienz und Reduzierung der Wartungskosten.

## 5 | Zähne Quick Change - IMG

Zähne mit Einsatzteil Quick Change sind auf Anfrage erhältlich. Dank ihrer leichten Austauschbarkeit bei Wartungsarbeiten sind sie ideal für den Einsatz in Steinbrüchen, wo das Werkzeug ständig dem höchsten Verschleiß ausgesetzt ist.


# Anwendungsbereiche

		S	D	H	L	T
 <b>Abbruch und Renovierung</b>	<b>Leichter Abbruch</b>		○			
			○			
			○			
			○			
			○			
	<b>Abbruch von nicht bewehrtem Beton</b>		○			
			○			
			○			
	<b>Abbruch von Verbundbaustoffen aus Stahl und Beton</b>					
<b>Abbruch von Gebäuden und Bauteilen aus Metall</b>						
<b>Sortieren und Laden</b>		○	○			
		○			○	
		○		○	○	
		○		○	○	
<b>Abbruch von Fußböden</b>			○			
			○			
<b>Erdbewegung und Bauwesen</b>	<b>Erdbewegung</b>					
<b>Fundamente</b>						
<b>Bauwesen</b>						
<b>Umschlag</b>		○			○	
				○	○	
		○		○	○	
				○		○
				○		○

IMG S| Siebgreifer

IMG D| Abbruch- und Sortiergreifer

IMG H| Umschlaggreifer 3 + 2

		S	D	H	L	T
 <b>Infrastrukturen</b>	<b>Tunnelling</b>					
	<b>Unterwasseranwendung</b>					
		○			○	
				○	○	
	<b>Aushub von Gräben</b>					
<b>Straßenbauarbeiten</b>						
<b>Garten- und Landschaftsbau</b>						
<b>Baumzucht</b>				○		○
<b>Umarbeitung</b>						
<b>Umschlag und Sortieren</b>		○		○		
				○		
		○		○		
		○		○		
<b>Zerkleinern und Sortieren</b>						
<b>Recycling von eisenhaltigen Materialien</b>						

IMG L| Ladegreifer

IMG T| Greifer für Forstarbeiten



## Das vollständige Sortiment der anderen Indeco-Produkte

Produkte		Gewicht	
IFP	8 X	750	Kg
IFP	13 X	1300	Kg
IFP	19 X	1800	Kg
IFP	28 X	2800	Kg
IFP	35 X	3450	Kg
IFP	45 X	4550	Kg
IRP	5 X	570	Kg
IRP	11 X	1150	Kg
IRP	18 X	1700	Kg
IRP	23 X	2300	Kg
IRP	29 X	2950	Kg
IRP	36 X	3600	Kg
IRP	45 X	4500	Kg
IMP*	15	1500	Kg
IMP*	20	2080	Kg
IMP*	25	2400	Kg
IMP*	35	3500	Kg
IMP*	45	4500	Kg

Produkte		Gewicht	
IHC	50	200	Kg
IHC	70	445	Kg
IHC	75	485	Kg
IHC	150	970	Kg
IHC	250	1280	Kg
IHC R	50	425	Kg
IHC R	70	630	Kg
IHC R	75	670	Kg
IHC R	150	1185	Kg
IHC R	250	1520	Kg
IMG S**	300	285	Kg
IMG S**	400	380	Kg
IMG S**	600	570	Kg
IMG S**	1200	1140	Kg
IMG S**	1700	1610	Kg
IMG S**	2300	2180	Kg
IMG S**	2800	2650	Kg
ISS***	5/7	570	Kg

Produkte		Gewicht	
ISS***	8/13	1250	Kg
ISS***	10/20	2400	Kg
ISS***	20/30	3650	Kg
ISS***	25/40	4800	Kg
ISS***	30/50	6100	Kg
ISS***	35/60	7600	Kg
ISS***	45/90	10400	Kg
IRC***	30	4200	Kg
IMH	3	385	Kg
IMH	5	535	Kg
IMH	6	545	Kg
IMH	8	580	Kg
IMH	10	735	Kg
IMH	14	1050	Kg
IMH	20	1500	Kg
IMH	3.2 SS	1000	Kg
IMH	4.2 SS	1400	Kg

\*Konfiguration Abbruchhammer - \*\*Konfiguration Sieb - \*\*\*Konfiguration anstatt Schaufel



### INDECO ind S.p.a.

viale Lindemann, 10 z.i. - 70132 Bari - Italy  
**PH** +39 080 531 33 70 - **F** +39 080 537 79 76  
**@** info@indec.it - www.indec.it/de

Mitglied von



AUTHORISIERTER VERTRAGSHÄNDLER

Die Inhalte dieser Veröffentlichung dürfen ohne die vorherige Zustimmung von Indeco ind S.p.a. nicht ganz oder auszugsweise reproduziert werden.  
 Alle Rechte vorbehalten. Die in diesem Katalog verwendeten eingetragenen Warenzeichen gehören den jeweiligen Inhabern.