

Pinces Multi Grab

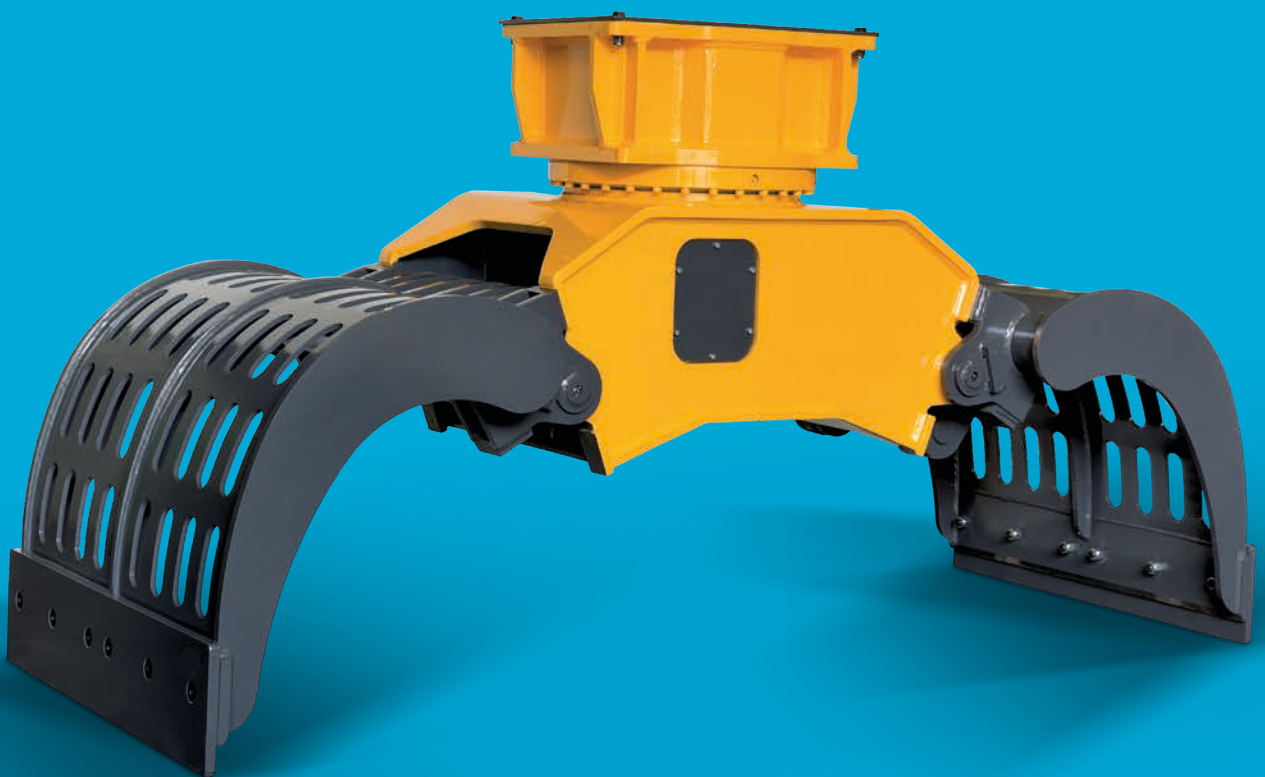
IMG S - Sorting Jaws

IMG D - Demolition Sorting Jaws

IMG H - Material Handling Jaws

IMG L - Loading Jaws

IMG T - Timber Jaws





Les pinces IMG

L'expérience acquise au fil des années par Indeco a toujours permis à l'entreprise de répondre favorablement aux demandes spécifiques avec une longueur d'avance sur les standards habituels d'innovation, de qualité et de fiabilité. C'est dans cet esprit qu'Indeco a projeté et développé une ligne d'équipements destinée aux secteurs les plus divers, de la démolition jusqu'au milieu forestier. Les cinq différents modèles de pinces Indeco IMG sont actionnées par le même système hydraulique, issu du perfectionnement du précédent système IDG, raccordé à un mécanisme de rotation à 360° commun à tous les autres produits rotatifs Indeco. L'adoption d'un design innovant, tout spécialement étudié pour chaque déclinaison du produit, et la mise en œuvre d'aciers spéciaux anti-usure HARDOX®, ont donné lieu à des outils dotés de remarquables caractéristiques, dont une exceptionnelle robustesse et une surprenante légèreté. Leur capacité de charge et leur force de prise sont largement supérieures à la moyenne tandis que leur grande maniabilité, la bonne adéquation de leur platine avec les autres produits Indeco, l'efficacité du système hydraulique qui leur garantit excellente précision dans les opérations, leurs coûts de gestion contenus, sont d'autres indéniables qualités qui font des pinces de démolition et de tri Indeco IMG des partenaires sûrs et fiables.

La gamme des modèles réalisés, pour chacune des cinq déclinaisons permet un parfait raccordement avec des porteurs de toute dimension.



Caractéristiques des pinces Multi Grab Indeco

La rotation hydraulique continue à 360° **[1]** permet une meilleure préhension dans toutes les conditions de travail.

Le vérin hydraulique **[2]** à haute pression améliore la force de préhension et de démolition.

Le système hydraulique est équipé d'un carter de protection **[3]** du vérin et des leviers internes.

Les mâchoires synchronisées **[4]** rendent les mouvements homogènes et permettent la manipulation de petits matériaux.

Le châssis et les mâchoires **[5]** sont fabriqués en aciers résistants à l'usure HARDOX®.

Les mâchoires interchangeables **[6]** sont disponibles en 5 versions différentes en fonction du matériau à manipuler et de la spécificité de l'utilisation.

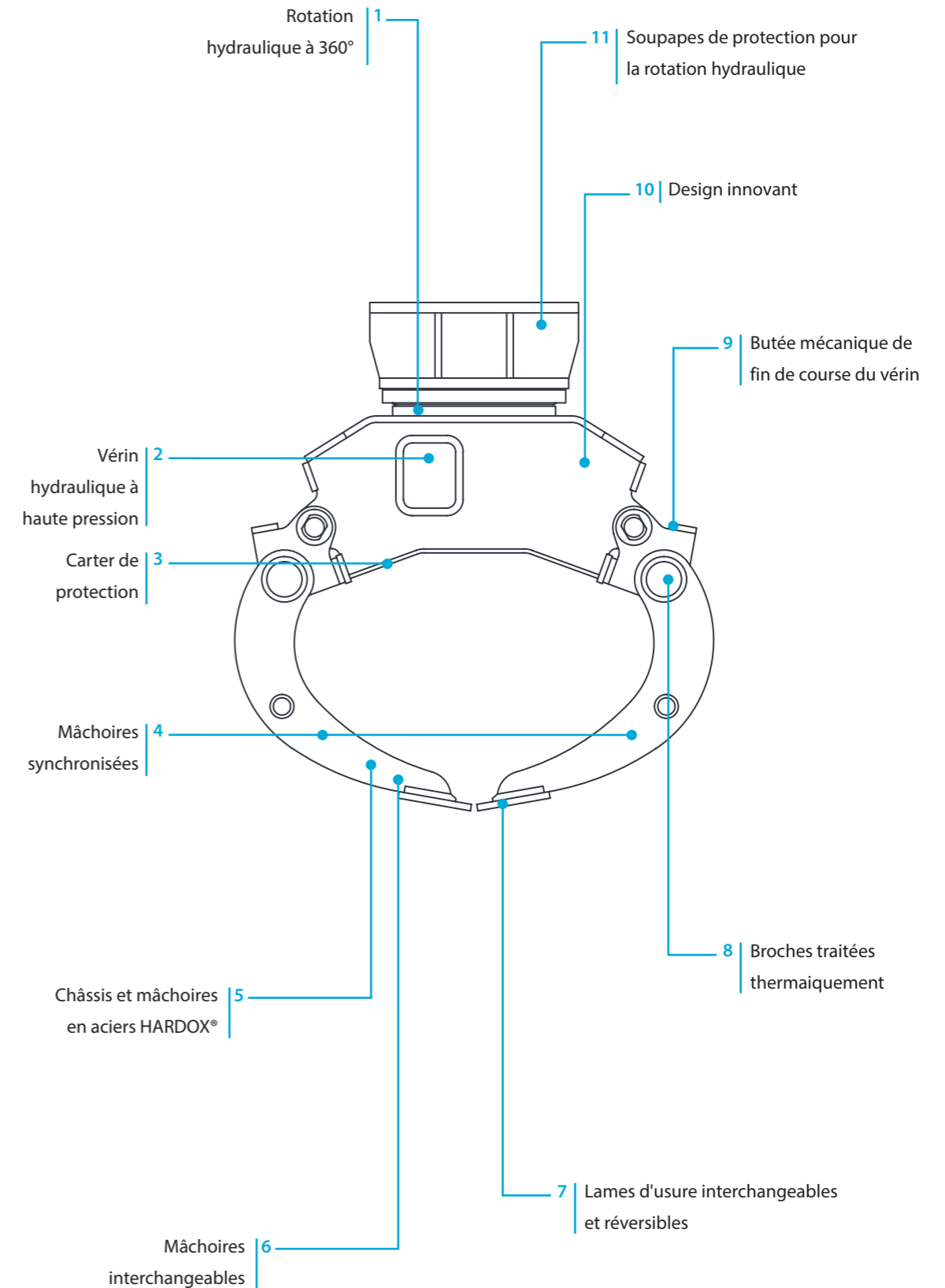
Les lames d'usure **[7]** sont interchangeables et réversibles avec la possibilité de monter les dents pour une meilleure efficacité et une réduction des coûts de maintenance.

Les broches **[8]** sont traitées thermiquement pour améliorer leur résistance.

Le vérin est équipé d'une butée mécanique **[9]** de fin de course.

Le design innovant **[10]** permet une meilleure préhension du matériau, une plus grande maniabilité et un volume de chargement supérieur à la moyenne.

Le mécanisme de pivotement hydraulique est équipé de soupapes de protection **[11]**.





| Données techniques | IMG 300 | IMG 400 | IMG 600 | IMG 1200 |
|---|--------------|---------------|---------------|-------------------|
| Type d'engins | 1 3 | 1 3 | 1 3 4 | 4 5 |
| Poids de la pelle | 2 ÷ 6 tonnes | 3 ÷ 10 tonnes | 5 ÷ 16 tonnes | 12 ÷ 22 tonnes |
| Pression max sur le vérin | 220 bar | 300 bar | 300 bar | 300 bar |
| Débit hydraulique maximal sur le vérin | 30 l/min | 30 l/min | 50 l/min | 70 l/min |
| Raccordements hydrauliques pour le vérin | 3/8" | 1/2" | 1/2" | 3/4" |
| Pression max rotation | 100 bar | 100 bar | 100 bar | 100 bar |
| Débit hydraulique maximal de rotation | 10 l/min | 10 l/min | 10 l/min | 20 l/min |
| Raccordements hydrauliques pour la rotation | 3/8" | 3/8" | 3/8" | 1/2" |
| Force maximale à la lame / aux dents | 2100 Kg | 3000 Kg | 4000 Kg | 6000 Kg |
| Compatibilité attache rapide brise-roches | HP 400 | HP 900 | HP 900 | HP 2000 - HP 2500 |

| Données techniques | IMG 1700 | IMG 2300 | IMG 2800 |
|---|-------------------|-------------------|-------------------|
| Type d'engins | 4 5 | 5 | 5 |
| Poids de la pelle | 17 ÷ 30 tonnes | 22 ÷ 40 tonnes | 26 ÷ 50 tonnes |
| Pression max sur le vérin | 320 bar | 350 bar | 350 bar |
| Débit hydraulique maximal sur le vérin | 80 l/min | 130 l/min | 160 l/min |
| Raccordements hydrauliques pour le vérin | 3/4" | 3/4" | 3/4" |
| Pression max rotation | 110 bar | 110 bar | 110 bar |
| Débit hydraulique maximal de rotation | 20 l/min | 30 l/min | 30 l/min |
| Raccordements hydrauliques pour la rotation | 1/2" | 1/2" | 1/2" |
| Force maximale à la lame / aux dents | 7000 Kg | 10000 Kg | 12000 Kg |
| Compatibilité attache rapide brise-roches | HP 2000 - HP 2500 | HP 3000 ÷ HP 4000 | HP 3000 ÷ HP 4000 |

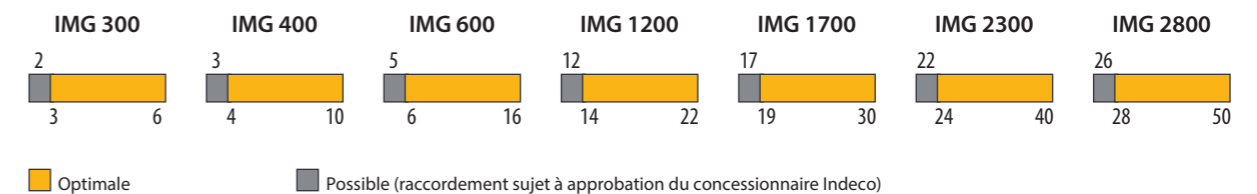
N.B. Toutes les illustrations et les données numériques de ce catalogue sont non contractuelles et susceptibles d'être modifiées à tout moment et sans préavis. Nous nous réservons cependant la possibilité de les modifier dans le cadre de l'amélioration et du développement constant de notre produit.

Légende des pelles



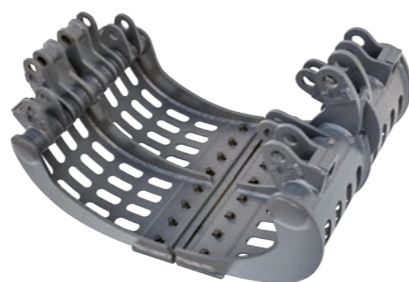
Compatibilité

Utilisation conseillée sur porteur d'un poids total de (tonnes) :



IMG S - Pinces de tri

Les pinces de tri Indeco IMG S sont des outils essentiels pour sélectionner des décombres issus de travaux de démolition, de la valorisation de terrains caillouteux, de dragages de fonds marins et de fleuves.

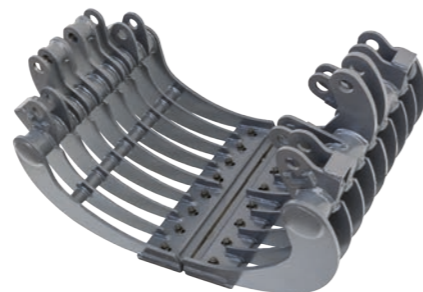


| Sorting Jaws | IMG 300 S | IMG 400 S | IMG 600 S | IMG 1200 S |
|-------------------------------------|-----------|-----------|-----------|------------|
| Poids opérationnel de l'équipement* | 285 kg | 380 kg | 570 kg | 1140 kg |
| Capacité de charge | 130 l | 190 l | 320 l | 620 l |
| Largeur de la pince | 800 mm | 900 mm | 1070 mm | 1300 mm |
| Ouverture maximale | 1400 mm | 1500 mm | 1700 mm | 2200 mm |
| Profondeur | 550 mm | 600 mm | 700 mm | 900 mm |

| Sorting Jaws | IMG 1700 S | IMG 2300 S | IMG 2800 S |
|-------------------------------------|------------|------------|------------|
| Poids opérationnel de l'équipement* | 1610 kg | 2180 kg | 2650 kg |
| Capacité de charge | 900 l | 1350 l | 1700 l |
| Largeur de la pince | 1470 mm | 1630 mm | 1750 mm |
| Ouverture maximale | 2500 mm | 2700 mm | 3000 mm |
| Profondeur | 1000 mm | 1100 mm | 1200 mm |

IMG D - Pinces de démolition à sélection

Les pinces de démolition à sélection Indeco IMG D sont indiquées tant pour des travaux de démolition légers, tels que des structures en bois et briques, que pour sélectionner et transporter des décombres. Leur structure particulière, leur exceptionnelle maniabilité, leur puissance et leur grande capacité de charge, font la différence lors des opérations de recyclage et de réhabilitation environnementale.



| Demolition Sorting Jaws | IMG 300 D | IMG 400 D | IMG 600 D | IMG 1200 D |
|-------------------------------------|-----------|-----------|-----------|------------|
| Poids opérationnel de l'équipement* | 300 Kg | 400 kg | 600 kg | 1200 kg |
| Capacité de charge | 130 l | 190 l | 320 l | 620 l |
| Ouverture maximale | 1400 mm | 1500 mm | 1700 mm | 2200 mm |
| Profondeur | 550 mm | 600 mm | 700 mm | 900 mm |

| Demolition Sorting Jaws | IMG 1700 D | IMG 2300 D | IMG 2800 D |
|-------------------------------------|------------|------------|------------|
| Poids opérationnel de l'équipement* | 1700 kg | 2300 kg | 2800 kg |
| Capacité de charge | 900 l | 1350 l | 1700 l |
| Ouverture maximale | 2500 mm | 2700 mm | 3000 mm |
| Profondeur | 1000 mm | 1100 mm | 1200 mm |

*Le poids opérationnel de l'équipement inclut la platine de fixation selon les standards de construction d'Indeco. D'éventuelles différences en termes de poids peuvent dépendre de la configuration de cette dernière.

IMG H - Pinces de manutention 3+2

Étudiées pour faciliter la manutention de gros objets tels que carcasses métalliques, épaves de véhicules, décombres divers, elles garantissent une prise sûre et puissante grâce au système hydraulique aux dents opposées.



| Material Handling Jaws 3+2 | IMG 300 H | IMG 400 H | IMG 600 H | IMG 1200 H |
|-------------------------------------|-----------|-----------|-----------|------------|
| Poids opérationnel de l'équipement* | 320 kg | 425 kg | 640 kg | 1280 kg |
| Ouverture maximale | 870 mm | 930 mm | 1085 mm | 1360 mm |
| Profondeur | 540 mm | 570 mm | 660 mm | 830 mm |

| Material Handling Jaws 3+2 | IMG 1700 H | IMG 2300 H | IMG 2800 H |
|-------------------------------------|------------|------------|------------|
| Poids opérationnel de l'équipement* | 1800 kg | 2450 kg | 2990 kg |
| Ouverture maximale | 1550 mm | 1710 mm | 1840 mm |
| Profondeur | 950 mm | 1050 mm | 1130 mm |

IMG L - Pinces de chargement

La forme des mâchoires IMG L a été spécialement étudiée pour obtenir le meilleur remplissage. Elles sont parfaitement adaptées au terrassement, transport de gravier, sable, boues, déchets agricoles et industriels, déchets urbains, minéraux, etc.



| Loading Jaws | IMG 300 L | IMG 400 L | IMG 600 L | IMG 1200 L |
|-------------------------------------|-----------|-----------|-----------|------------|
| Poids opérationnel de l'équipement* | 310 kg | 415 kg | 630 kg | 1250 kg |
| Capacité de charge | 150 l | 190 l | 320 l | 620 l |
| Ouverture maximale | 1400 mm | 1500 mm | 1700 mm | 2200 mm |
| Profondeur | 550 mm | 600 mm | 700 mm | 900 mm |

| Loading Jaws | IMG 1700 L | IMG 2300 L | IMG 2800 L |
|-------------------------------------|------------|------------|------------|
| Poids opérationnel de l'équipement* | 1780 kg | 2400 kg | 2930 kg |
| Capacité de charge | 900 l | 1350 l | 1700 l |
| Ouverture maximale | 2500 mm | 2700 mm | 3000 mm |
| Profondeur | 1000 mm | 1100 mm | 1200 mm |

N.B. Toutes les illustrations et les données numériques de ce catalogue sont non contractuelles et susceptibles d'être modifiées à tout moment et sans préavis. Nous nous réservons cependant la possibilité de les modifier dans le cadre de l'amélioration et du développement constant de notre produit.

IMG T - Pince à bois

Conçues pour conjuguer prise maximale et poids minimum, les pinces IMG T simplifient le débardage de grandes grumes en milieu forestier.



| Timber Jaws | IMG 300 T | IMG 400 T | IMG 600 T | IMG 1200 T |
|-------------------------------------|-----------|-----------|-----------|------------|
| Poids opérationnel de l'équipement* | 310 kg | 415 kg | 630 kg | 1250 kg |
| Ouverture maximale | 870 mm | 930 mm | 1085 mm | 1360 mm |
| Profondeur | 540 mm | 570 mm | 660 mm | 830 mm |

| Timber Jaws | IMG 1700 T | IMG 2300 T | IMG 2800 T |
|-------------------------------------|------------|------------|------------|
| Poids opérationnel de l'équipement* | 1780 kg | 2400 kg | 2930 kg |
| Ouverture maximale | 1550 mm | 1710 mm | 1840 mm |
| Profondeur | 950 mm | 1050 mm | 1130 mm |



*Le poids opérationnel de l'équipement inclut la platine de fixation selon les standards de construction d'Indeco. D'éventuelles différences en termes de poids peuvent dépendre de la configuration de cette dernière.

N.B. Toutes les illustrations et les données numériques de ce catalogue sont non contractuelles et susceptibles d'être modifiées à tout moment et sans préavis. Nous nous réservons cependant la possibilité de les modifier dans le cadre de l'amélioration et du développement constant de notre produit.

Les accessoires

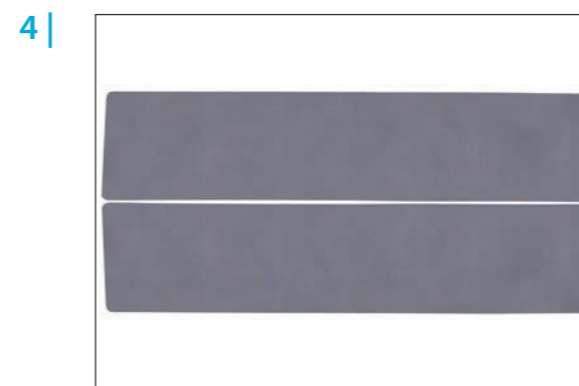
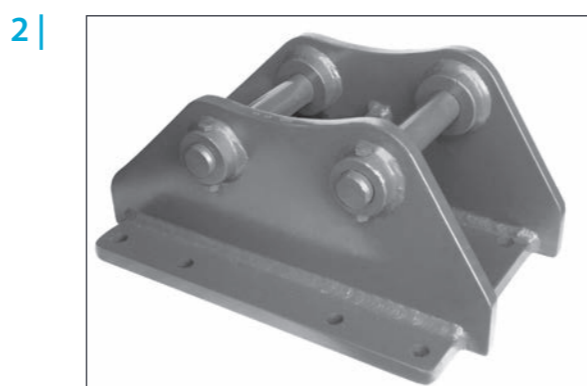
1 | Système Indeconnect

Nouveau système de contrôle à distance, basé sur les principes de l'Internet des Objets, permettant d'éviter l'obsolescence des équipements et de maintenir des performances élevées dans le temps. Le système « **Indeconnect** », se compose d'un **appareil** doté de la technologie 4G pour l'interconnexion sans fil au réseau, à monter sur les différents équipements et d'une **plateforme web** basée sur le cloud accessible depuis un mobile (via une application) ou un PC, avec laquelle consulter les données transmises en temps réel par chaque appareil installé : heures de travail, position de travail dans l'espace, température de l'huile hydraulique, température ambiante, position GPS, etc. En utilisant Indeconnect, il est possible de :

- **Contrôler la productivité**, en s'assurant que chaque outil Indeco fonctionne comme prévu
- **Contrôler les opérations**, en vérifiant en temps réel les différents paramètres à l'intérieur et à l'extérieur de l'appareil pour s'assurer que celui-ci est utilisé dans des conditions optimales et de manière appropriée
- **Augmenter la sécurité** en contrôlant à distance l'emplacement de l'appareil grâce à la géolocalisation par GPS
- **Planifier la maintenance**, en contrôlant le bon état de chaque accessoire Indeco en temps réel, notamment grâce au système d'alerte et de messagerie automatique qui permettent de commander des pièces détachées et de minimiser les temps d'arrêt de la machine
- **Optimiser la location** en supervisant et en contrôlant la gestion des équipements loués.

2 | Platines de fixation

Tous les modèles de platines Indeco sont couplables avec tous les produits Indeco de classe équivalente.



3 | Flexibles de raccordement

Nous recommandons l'utilisation de flexibles originaux Indeco à haute et basse pression pour le bon raccordement des différents outils sur l'installation hydraulique de l'engin porteur.




4 | Lames d'usure

interchangeables et réversibles pour une meilleure efficacité et une réduction des coûts de maintenance, avec possibilité de montage des dents.

5 | Dents quick change - IMG

Les dents d'insertion quick change sont disponibles sur simple demande. Faciles à remplacer lors des interventions de maintenance, elles sont parfaitement adaptées à des travaux en carrière, où les outils sont constamment soumis à des contraintes excessives.

Secteurs et champs d'application

| | | S | D | H | L | T |
|---|--|---|---|---|---|---|
|  Démolition et restructuration | Démolition légère | | ○ | | | |
| | • Démolition de structures en dur | | ○ | | | |
| | • Briques | | ○ | | | |
| | • Pierre naturelle | | ○ | | | |
| | • Restructuration d'intérieurs | | ○ | | | |
| | • Béton aéré autoclavé | | | | | |
| | Démolitions de structures en béton simple | | ○ | | | |
| | • Démolition primaire de béton léger et classique | | ○ | | | |
| | • Démolition primaire de béton lourd | | | | | |
| | • Eléments en dur | | ○ | | | |
| | • Démolition secondaire | | ○ | | | |
| | Démolition de structures composites en acier et béton | | | | | |
| | • Démolition primaire de béton armé léger et classique | | | | | |
| | • Démolition primaire de béton armé lourd | | | | | |
| | • Démolition secondaire de planchers, dalles et poutres | | | | | |
| | • Séparation des fers à béton des piliers et pontons | | | | | |
| | • Béton fibrorenforcé | | | | | |
| | • Découpe de fers à béton et renforcements en acier | | | | | |
| Démolitions de bâtiments et de structures métalliques | | | | | | |
| • Démolition de raffineries | | | | | | |
| • Découpe de structures métalliques et en acier | | | | | | |
| • Découpe de poutrelles/poutres en acier | | | | | | |
| • Découpe de renforts | | | | | | |
| Sélection et Chargement | | ○ | ○ | | | |
| • Sélection | | ○ | ○ | | | |
| • Chargement | | ○ | | | ○ | |
| • Gestion des déchets | | ○ | | ○ | ○ | |
| • Remise en état de sites | | ○ | | ○ | ○ | |
| Démolition de dalles | | | | | | |
| • Asphalte | | | | | | |
| • Béton | | | ○ | | | |
| • Surfaces composites | | | ○ | | | |
|  Terrassement et BTP | Terrassement | | | | | |
| | • Creusement de tranchées | | | | | |
| | • Excavation de sols | | | | | |
| | • Nivellement de dalles | | | | | |
| | • Compactage du sol | | | | | |
| | • Compactage en tranchée | | | | | |
| | • Chargement de terre et matériaux en vrac | | ○ | | | ○ |
| | Fondations | | | | | |
| | • Excavations pour fondations de bâtiments | | | | | |
| | • Nivellement | | | | | |
| BTP | | | | | | |
| • Fonçage de pieux pour fondations | | | | | | |
| • Compactage autour des piliers | | | | | | |
|  Manutention | • Chargement de terre et matériaux en vrac | | ○ | | | ○ |
| | • Manutention de roches ou de brise-lames | | | ○ | ○ | |
| | • Transport, conservation et mise en place des matériaux | | ○ | ○ | ○ | |
| | • Manutention de souches | | | ○ | | ○ |

| | | S | D | H | L | T |
|--|---|---|---|---|---|---|
|  Infrastructures | Tunnelage | | | | | |
| | • Déblaiement | | | | | |
| | • Décroûtage de voûtes et de murs | | | | | |
| | Applications sous-marines | | | | | |
| | • Dragage | | | | | |
| | • Agrandissement de quais | | | | | |
| | • Elargissement de canaux | | | | | |
| | • Chargement de terre et matériaux en vrac | | ○ | | | ○ |
| | • Manutention de roches ou de brise-lames | | | ○ | ○ | |
| | Creusement de tranchées | | | | | |
| • Pétrole et gaz, eau et lisiers (creusement de tranchées en profondeur) | | | | | | |
| • Creusement de tranchées | | | | | | |
| • Compactage des sols en tranchée | | | | | | |
| Constructions routières | | | | | | |
| • Fonçage de pieux et rails de sécurité | | | | | | |
| • Réparation d'asphalte | | | | | | |
| • Travaux de manutention (entrées de garages, trottoirs et parkings) | | | | | | |
| • Pavage | | | | | | |
|  Agriculture et foresterie | Jardinage et aménagement paysager | | | | | |
| | • Clôtures | | | | | |
| | • Excavation de sols | | | | | |
| | • Démolition de roches | | | | | |
| | • Cultures | | | | | |
| | • Arrachage des souches | | | | | |
| | • Entretien de terrains de golf | | | | | |
| | • Broyage de souches et de racines | | | | | |
| | • Arrachage et restauration de haies | | | | | |
| | • Broyage de déchets verts | | | | | |
| Arboriculture | | | | | | |
| • Transport de souches | | | ○ | | ○ | |
| • Entretien d'espaces verts, de boqueteaux et de sous-bois | | | | | | |
| • Création et entretien de chemins forestiers et de coupe-feux | | | | | | |
| • Enlèvement d'arbres | | | | | | |
| • Ramassage de déchets verts | | | | | | |
| • Ramassage de branches | | | | | | |
|  Recyclage | Transformation | | | | | |
| | • Transformation de rebuts | | | | | |
| | • Découpe de pneumatiques | | | | | |
| | • Transformation de wagons ferroviaires | | | | | |
| | • Transformation de voitures, de camions et de véhicules automobiles en général | | | | | |
| | • Découpe de réservoirs | | | | | |
| | • Coupe de rails de chemin de fer, de tramway et de métro | | | | | |
| | Manutention et sélection | | | | | |
| | • Manutention de rebuts | | ○ | | ○ | |
| | • Sélection de rebuts | | | | ○ | |
| • Déchets urbains | | ○ | | ○ | | |
| • Scories industrielles | | ○ | | ○ | | |
| • Bois et pneumatiques | | | | ○ | ○ | |
| Réduction et sélection | | | | | | |
| • Réduction et sélection de matériaux de recyclage en carrières | | | | | | |
| Recyclage des matériaux ferreux | | | | | | |
| • Recyclage des matériaux ferreux | | | | | | |

La gamme complète des autres produits Indeco

| Produits | | | Poids | | | Produits | | | Poids | | | Produits | | | Poids | | |
|----------|------|------|-------|---------|-------|----------|----|--------|-------|-------|----|----------|--------|------|-------|--|--|
| IFP | 8 X | 750 | Kg | IHC | 70 | 445 | Kg | ISS*** | 20/30 | 3650 | Kg | ISS*** | 25/40 | 4800 | Kg | | |
| IFP | 13 X | 1300 | Kg | IHC | 75 | 485 | Kg | ISS*** | 30/50 | 6100 | Kg | ISS*** | 35/60 | 7600 | Kg | | |
| IFP | 19 X | 1800 | Kg | IHC | 150 | 970 | Kg | ISS*** | 45/90 | 10400 | Kg | IRC*** | 20 | 2800 | Kg | | |
| IFP | 28 X | 2800 | Kg | IHC | 250 | 1280 | Kg | IRC*** | 30 | 4200 | Kg | IMH | 3 | 295 | Kg | | |
| IFP | 35 X | 3450 | Kg | IHC R | 50 | 425 | Kg | IMH | 5 | 535 | Kg | IMH | 6 | 555 | Kg | | |
| IFP | 45 X | 4550 | Kg | IHC R | 70 | 630 | Kg | IMH | 8 | 595 | Kg | IMH | 10 | 735 | Kg | | |
| IRP | 5 X | 570 | Kg | IHC R | 75 | 670 | Kg | IMH | 14 | 1045 | Kg | IMH | 20 | 1495 | Kg | | |
| IRP | 11 X | 1150 | Kg | IHC R | 150 | 1185 | Kg | IMH | 28 | 1540 | Kg | IMH | 4.2 SS | 1400 | Kg | | |
| IRP | 18 X | 1700 | Kg | IHC R | 250 | 1520 | Kg | IMH | SG16 | 840 | Kg | IMH | SG20 | 840 | Kg | | |
| IRP | 23 X | 2300 | Kg | IMG S** | 300 | 285 | Kg | | | | | | | | | | |
| IRP | 29 X | 2950 | Kg | IMG S** | 400 | 380 | Kg | | | | | | | | | | |
| IRP | 36 X | 3600 | Kg | IMG S** | 600 | 570 | Kg | | | | | | | | | | |
| IRP | 45 X | 4500 | Kg | IMG S** | 1200 | 1140 | Kg | | | | | | | | | | |
| IMP* | 15 | 1500 | Kg | IMG S** | 1700 | 1610 | Kg | | | | | | | | | | |
| IMP* | 20 | 2080 | Kg | IMG S** | 2300 | 2180 | Kg | | | | | | | | | | |
| IMP* | 25 | 2400 | Kg | IMG S** | 2800 | 2650 | Kg | | | | | | | | | | |
| IMP* | 35 | 3500 | Kg | ISS*** | 5/7 | 570 | Kg | | | | | | | | | | |
| IMP* | 45 | 4500 | Kg | ISS*** | 8/13 | 1250 | Kg | | | | | | | | | | |
| IHC | 50 | 200 | Kg | ISS*** | 10/20 | 2400 | Kg | | | | | | | | | | |

*Configuration brise-roches - **Configuration cribleur - ***Configuration montage sur balancier



INDECO ind S.p.a.

viale Lindemann, 10 z.i. - 70132 Bari - Italy

PH +39 080 531 33 70 - **F** +39 080 537 79 76

@ info@indec0.it - www.indec0.it/fr

REVENDEUR AUTORISÉ

Les contenus de la présente publication ne peuvent être reproduits en totalité ou en partie sans l'autorisation préalable de la société Indeco ind S.p.a.
Tous les droits sont réservés. Les marques enregistrées utilisées dans ce catalogue sont la propriété de leurs titulaires respectifs.