

マルチグラップル

IMG S - 廃材処理バケット

IMG D - 解体処理バケット

IMG H - 産廃処理バケット

IMG L - 石積バケット

IMG T - 木材バケット



 **INDECO**

信頼のアタッチメント



マルチグラップル IMG

INDECOが長年にわたって獲得した経験により、革新、品質、信頼性の通常の基準に従って、解体や林業用途などの多様な作業分野を対象としたバケットラインを設計および開発することにより、様々な要求に対応することができました。IMGマルチグラップルの5つの異なるバケットのモデルは、他のすべてのINDECOの旋回製品に共通の360°旋回メカニズムと合わせてIDGシステムが同じ油圧システムとして操作ができます。製品バリエーションごとに特別設計された革新的な形状の採用と、特別なHARDOX®耐摩耗性鋼の使用により、並外れた強度や軽量化などの重要な特性を組み合わせることが可能になり、一般製品以上の負荷容量と操縦性が向上しました。優れた操縦性、ブラケットと他のINDECOの製品との互換性、最高の操作精度と低コストを保証する油圧システムの効率はIMGグラップルの品質で、さらなる安全で信頼できるアタッチメントです。5つのバリエーションのそれぞれについて作成されたモデルの範囲により、すべてのサイズの作業機械との完全な取り付けが可能になります。



INDECO

マルチグラップルの特長

360°の連続油圧旋回 |1| がどんな作業条件でもより良いグリップを可能にします。

高圧油圧シリンダ |2| がより良いグリップ性と解体力を可能にします。

油圧システムにはシリンダと内部レバーの保護ケーシング |3| が搭載されています。

同期バケット |4| が均一な動きを実現し、薄い材料の取り扱いを可能にします。

フレームとバケット |5| は耐摩耗鋼HARDOX®で作られています。

交換可能なバケット |6| は取り扱う材質や用途に応じて5つのバージョンをご用意しております。

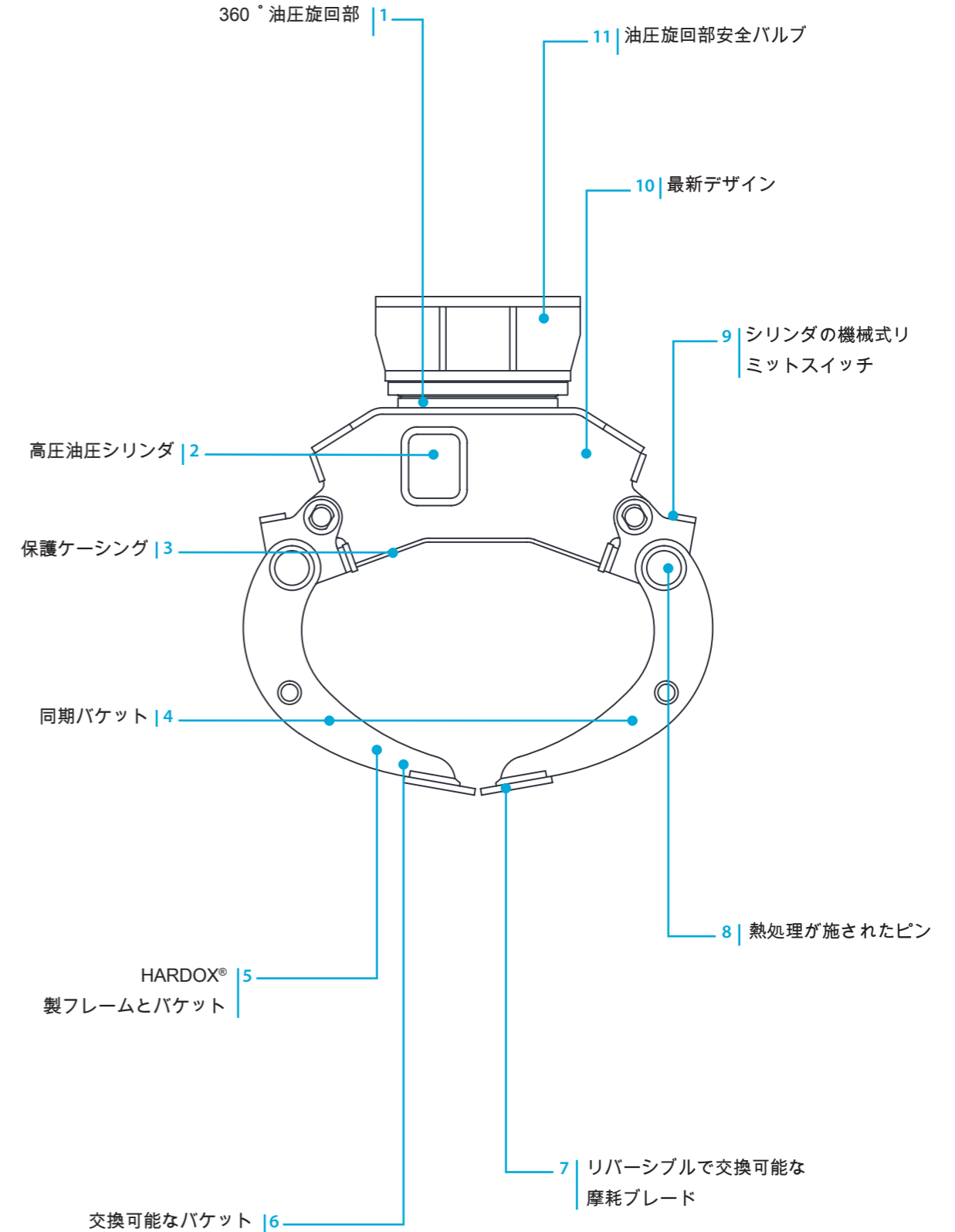
摩耗ブレード |7| はリバーシブルで交換も可能で、より高い効率とメンテナンスコスト削減のため、刃を組み立てることもできるようになっています。

ピン |8| には、強度を高める熱処理が施されています。

シリンダには、機械式リミットスイッチ |9| が搭載されています。

最新デザインにより |10| 素材のグリップ性と操縦性が向上し、平均以上の負荷容量を誇ります。

油圧旋回部には、安全バルブ |11| が付いています。





仕様	IMG 300	IMG 400	IMG 600	IMG 1200
種	1 3	1 3	1 3 4	4 5
パワーシヨベル重量	2 ~ 6 t	3 ~ 10 t	5 ~ 16 t	12 ~ 22 t
最大作動圧	220 MPa	30 MPa	30 MPa	30 MPa
最大必要油量	30 l/min	30 l/min	50 l/min	70 l/min
シリンダーの油圧接続	3/8"	1/2"	1/2"	3/4"
最大回転圧力	100 MPa	10 MPa	10 MPa	10 MPa
最大回転オイル流量	10 l/min	10 l/min	10 l/min	20 l/min
旋回の油圧接続	3/8"	3/8"	3/8"	1/2"
ブレード/刃への最大力	2100 Kg	3000 Kg	4000 Kg	6000 Kg
アタッチメントプレートとブレードの互換性	HP 400	HP 900	HP 900	HP 2000 - HP 2500

仕様	IMG 1700	IMG 2300	IMG 2800
種	4 5	5	5
パワーシヨベル重量	17 ~ 30 t	22 ~ 40 t	26 ~ 50 t
最大作動圧	32 MPa	35 MPa	35 MPa
最大必要油量	80 l/min	130 l/min	160 l/min
シリンダーの油圧接続	3/4"	3/4"	3/4"
最大回転圧力	11 MPa	11 MPa	11 MPa
最大回転オイル流量	20 l/min	30 l/min	30 l/min
旋回の油圧接続	1/2"	1/2"	1/2"
ブレード/刃への最大力	7000 Kg	10000 Kg	12000 Kg
アタッチメントプレートとブレードの互換性	HP 2000 - HP 2500	HP 3000 ~ HP 4000	HP 3000 ~ HP 4000

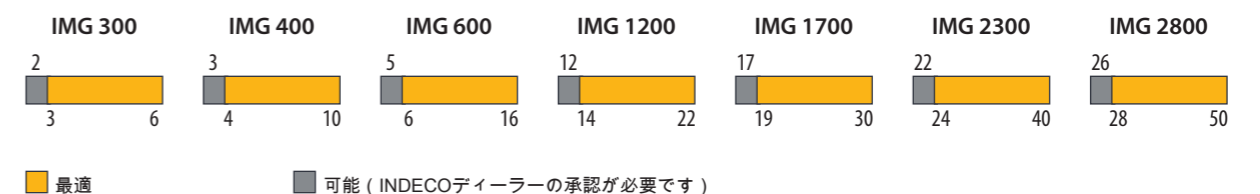
本カタログに記載されている仕様は、改良のため予告なく変更される場合があります。また、当社はこれらの変更に関して一切の義務および責任を負いません。本カタログの内容はサービスとして提供されるものであり、記載情報はすべて参考情報であって、いかなる拘束力もありません。

対応機種



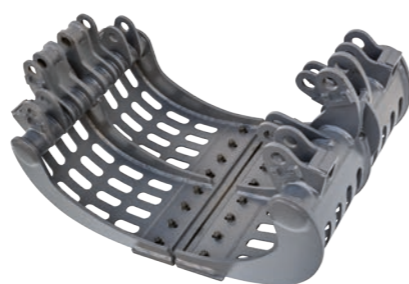
アタッチメント取付重機範囲

総重量から見た機械での推奨用途 (t)



IMG S - 廃材処理バケット

IMG S 廃材処理バケットは、解体、石の多い土壌の修復、海底や川の浚渫から廃棄物を選択するための理想的なアタッチメントです。

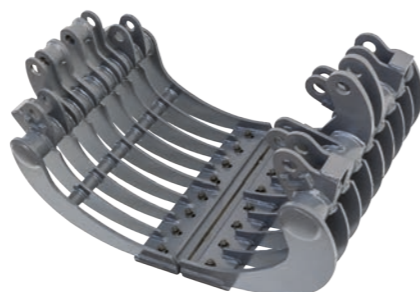


廃材処理バケット	IMG 300 S	IMG 400 S	IMG 600 S	IMG 1200 S
アタッチメント作動重量*	285 kg	380 kg	570 kg	1140 kg
負荷容量	130 l	190 l	320 l	620 l
グラブルの幅	800 mm	900 mm	1070 mm	1300 mm
最大開口	1400 mm	1500 mm	1700 mm	2200 mm
深さ	550 mm	600 mm	700 mm	900 mm

廃材処理バケット	IMG 1700 S	IMG 2300 S	IMG 2800 S
アタッチメント作動重量*	1610 kg	2180 kg	2650 kg
負荷容量	900 l	1350 l	1700 l
グラブルの幅	1470 mm	1630 mm	1750 mm
最大開口	2500 mm	2700 mm	3000 mm
深さ	1000 mm	1100 mm	1200 mm

IMG D - 解体処理バケット

IMG D 解体処理バケットは、木造やレンガ構造などの小規模の解体作業と、廃棄物の選択と処理の両方に適しています。それらの特定の構造、優れた操縦性、力および大きな負荷容量は、リサイクルと環境回復作業に理想的です。



解体処理バケット	IMG 300 D	IMG 400 D	IMG 600 D	IMG 1200 D
アタッチメント作動重量*	300 Kg	400 kg	600 kg	1200 kg
負荷容量	130 l	190 l	320 l	620 l
最大開口	1400 mm	1500 mm	1700 mm	2200 mm
深さ	550 mm	600 mm	700 mm	900 mm

解体処理バケット	IMG 1700 D	IMG 2300 D	IMG 2800 D
アタッチメント作動重量*	1700 kg	2300 kg	2800 kg
負荷容量	900 l	1350 l	1700 l
最大開口	2500 mm	2700 mm	3000 mm
深さ	1000 mm	1100 mm	1200 mm

*アタッチメント作動重量には、INDECOの製造規格に準拠した取り付けブラケットが含まれています。取り付けブラケットの構成の違いによって重量が変わる可能性があります。

IMG H - 産廃処理バケット 3+2

金属くず、車の崩壊、解体物などの大きな物体の取り扱いを容易にするように設計されており、油圧旋回システムと反対側の刃先に力が直接伝わるので、安全で強力なグリップ性のあるグラブプルです。



産廃処理バケット 3+2	IMG 300 H	IMG 400 H	IMG 600 H	IMG 1200 H
アタッチメント作動重量*	320 kg	425 kg	640 kg	1280 kg
最大開口	870 mm	930 mm	1085 mm	1360 mm
深さ	540 mm	570 mm	660 mm	830 mm

産廃処理バケット 3+2	IMG 1700 H	IMG 2300 H	IMG 2800 H
アタッチメント作動重量*	1800 kg	2450 kg	2990 kg
最大開口	1550 mm	1710 mm	1840 mm
深さ	950 mm	1050 mm	1130 mm

IMG L - 石積バケット

IMG L 石積バケットは、最大充填用に設計されたジョーの形を備えており、土、砂利、砂、泥、岩、農業および産業廃棄物、都市廃棄物、鉋物などの処理に最適です。



石積バケット	IMG 300 L	IMG 400 L	IMG 600 L	IMG 1200 L
アタッチメント作動重量*	310 kg	415 kg	630 kg	1250 kg
負荷容量	150 l	190 l	320 l	620 l
最大開口	1400 mm	1500 mm	1700 mm	2200 mm
深さ	550 mm	600 mm	700 mm	900 mm

石積バケット	IMG 1700 L	IMG 2300 L	IMG 2800 L
アタッチメント作動重量*	1780 kg	2400 kg	2930 kg
負荷容量	900 l	1350 l	1700 l
最大開口	2500 mm	2700 mm	3000 mm
深さ	1000 mm	1100 mm	1200 mm

本カタログに記載されている仕様は、改良のため予告なく変更される場合があります。また、当社はこれらの変更に関して一切の義務および責任を負いません。本カタログの内容はサービスとして提供されるものであり、記載情報はすべて参考情報であって、いかなる拘束力もありません。

IMG T- 木材バケット

IMG T木材バケットは、最大のグリップの力と可能な限り最小の重量にすることで、林業での大きな木の幹の取り扱いを容易にするため設計されています。



木材バケット	IMG 300 T	IMG 400 T	IMG 600 T	IMG 1200 T
アタッチメント作動重量*	310 kg	415 kg	630 kg	1250 kg
最大開口	870 mm	930 mm	1085 mm	1360 mm
深さ	540 mm	570 mm	660 mm	830 mm

木材バケット	IMG 1700 T	IMG 2300 T	IMG 2800 T
アタッチメント作動重量*	1780 kg	2400 kg	2930 kg
最大開口	1550 mm	1710 mm	1840 mm
深さ	950 mm	1050 mm	1130 mm

*アタッチメント作動重量には、INDECOの製造規格に準拠した取り付けブラケットが含まれています。取り付けブラケットの構成の違いによって重量が変わる可能性があります。

本カタログに記載されている仕様は、改良のため予告なく変更される場合があります。また、当社はこれらの変更に関して一切の義務および責任を負いません。本カタログの内容はサービスとして提供されるものであり、記載情報はすべて参考情報であって、いかなる拘束力もありません。



アクセサリ

1 | Indeconnect システム

Internet of Things (IoT) の原理を応用したもので、機器の老朽化を防ぎ、高性能を維持できる最新の遠隔監視システムです。この Indeconnect システムは、ネットワークにワイヤレスで接続するための 4G テクノロジーを搭載しており、さまざまな機器に設置するデバイスとモバイルデバイス (アプリ使用) や PC からアクセスできるクラウドベースの Web プラットフォームで構成されており、設置された各デバイスからリアルタイムで送信される、実作業時間や空間での作業角度、作動油温度、周囲温度、GPS 位置などのデータを確認することができます。

Indeconnect 導入がもたらすメリット

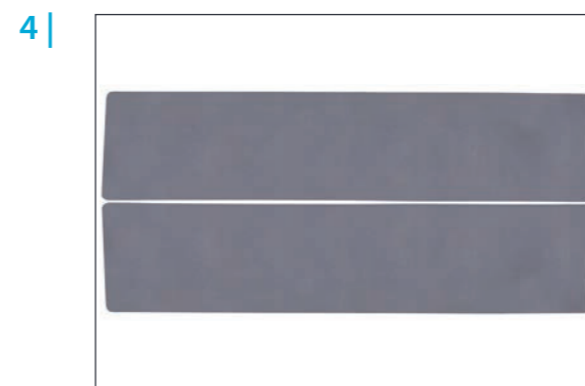
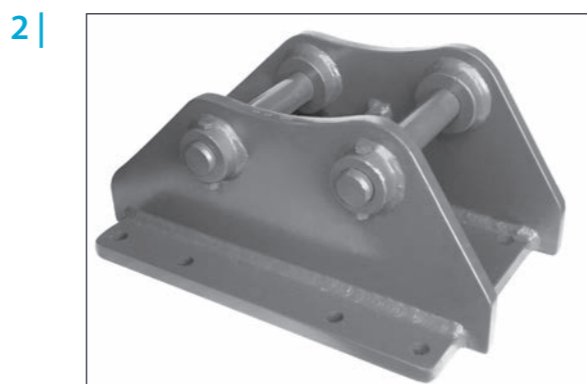
- **生産性のモニタリング** - INDECO の各機器が計画とおりに働いているか確認します
- **動作管理** - 機器の内部・外部のさまざまなパラメータをリアルタイムでチェックして、機器が最適な状態で正しく動作しているか確認します
- **安全性の向上** - GPS のジオローカライゼーションにより、機器の位置を遠隔でコントロールすることができます
- **メンテナンスのプランニング** - 各 INDECO 機器の状態をリアルタイムで監視し、アラート機能や自動メッセージ機能を通じて、交換部品の注文を行い、マシンのダウンタイムを最小限に抑えることができます
- **より良いレンタル機器の運用管理** - レンタル機器の運用管理を監視、コントロールすることができます

2 | 取り付け金具

それぞれの INDECO 取り付け金具モデルは同じクラスのすべての INDECO 製品に使用できます。

3 | 接続ホース

INDECO 製のオリジナル高低圧ホースを使用し、各アタッチメントの取り付けを推奨します。



4 | 摩耗ブレード




交換可能でリバーシブルであるため、効率が向上し、メンテナンスコストが削減されます。そして、刃を取り付けることができます。

5 | クイックチェンジ刃 - IMG

クイックチェンジインサート付きの刃は、ご要望に応じてご利用いただけます。メンテナンスの時に簡単に交換できます。ツールが摩耗が激しい採石場のような現場での使用に最適です。

応用範囲

		S	D	H	L	T
 解体	小規模の解体作業 <ul style="list-style-type: none"> 石造物の解体作業 レンガ造り 天然石 内装解体 		○			
	非鉄筋コンクリート造の解体 <ul style="list-style-type: none"> 軽量または普通コンクリートの一次破碎 建材 二次破碎 		○			
	分別・積み込み <ul style="list-style-type: none"> 分別 積み込み 廃棄物処理 現場清掃 	○	○			
	舗装解体 <ul style="list-style-type: none"> コンクリート フローリング材 		○			
	土木作業 <ul style="list-style-type: none"> 土質またはバルク材の積み込み 	○			○	
	<ul style="list-style-type: none"> 土質またはバルク材の積み込み 岩石あるいは防波堤の対処 材料の移動、保管、配置 木材の取り扱い 	○			○	
	<ul style="list-style-type: none"> 土質またはバルク材の積み込み 岩石あるいは防波堤の対処 材料の移動、保管、配置 木材の取り扱い 			○	○	
	<ul style="list-style-type: none"> 材料の移動、保管、配置 木材の取り扱い 	○		○	○	
	<ul style="list-style-type: none"> 木材の取り扱い 			○		○
	<ul style="list-style-type: none"> 木材の取り扱い 					○

		S	D	H	L	T
 基盤建設物	水中用途 <ul style="list-style-type: none"> 土質またはバルク材の積み込み 岩石あるいは防波堤の対処 	○			○	
	<ul style="list-style-type: none"> 土質またはバルク材の積み込み 岩石あるいは防波堤の対処 			○	○	
 農林業	農林業 <ul style="list-style-type: none"> 木材の取り扱い 			○		○
	<ul style="list-style-type: none"> 木材の取り扱い 			○		○
 リサイクル	取り扱い・分別 <ul style="list-style-type: none"> スクラップ材の取扱い スクラップ材の分別 一般廃棄物 産業廃棄物 木材とタイヤ 	○		○		
	<ul style="list-style-type: none"> スクラップ材の取扱い スクラップ材の分別 			○		
	<ul style="list-style-type: none"> 一般廃棄物 産業廃棄物 	○		○		
	<ul style="list-style-type: none"> 産業廃棄物 	○		○		
	<ul style="list-style-type: none"> 木材とタイヤ 			○		○

INDECO 製品完全ラインナップ

製品	重量/長さ
油圧ブレーカ HP	最小 59 最大 11050 Kg
小割機 固定 IFP	最小 750 最大 4550 Kg
小割機 旋回 IRP	最小 570 最大 4500 Kg
一次解体用クラッシャー IDC	最小 900 最大 7200 Kg
マルチクラッシャー IMP	最小 1500 最大 4900 Kg
マルチクラッシャー IMP 自動車解体	1500 Kg
油圧コンパクター 固定 IHC	最小 200 最大 1280 Kg
油圧コンパクター 旋回 IHC R	最小 425 最大 1520 Kg
マルチグラップル IMG S-D-H-L-T	最小 285 最大 2990 Kg
シャー ISS	最小 480 最大 11000 Kg
IRC レール切断シャー	最小 4200 最大 4300 Kg
マルチングヘッド IMH	最小 385 最大 1930 Kg
ポジショニングアーム IBS	最小 3,3 最大 14,3 m*

*長さはお客様のご要望に合わせてパーソナライズが可能です。



INDECO IND S.p.A.

V.le G. Lindemann, 10 - 70132 Bari Z.I. - Italy

PH +39 080 531 33 70 - F +39 080 537 79 76

@ info@indecos.it - www.indecos.it/ja

総代理店

株式会社 ジェイ・ピー・エス

販売店



公認販売店

UNI EN ISO 9001:2015
品質マネジメントシステム
認証



のメンバーです



INDECO IND S.p.A. の事前許可なく、このカタログの内容の一部または全体を複製することは堅くお断りします。 全著作権所有。不許複製 本カタログにある商標は、各所有者に帰属します。