

Pinze Multi Grab

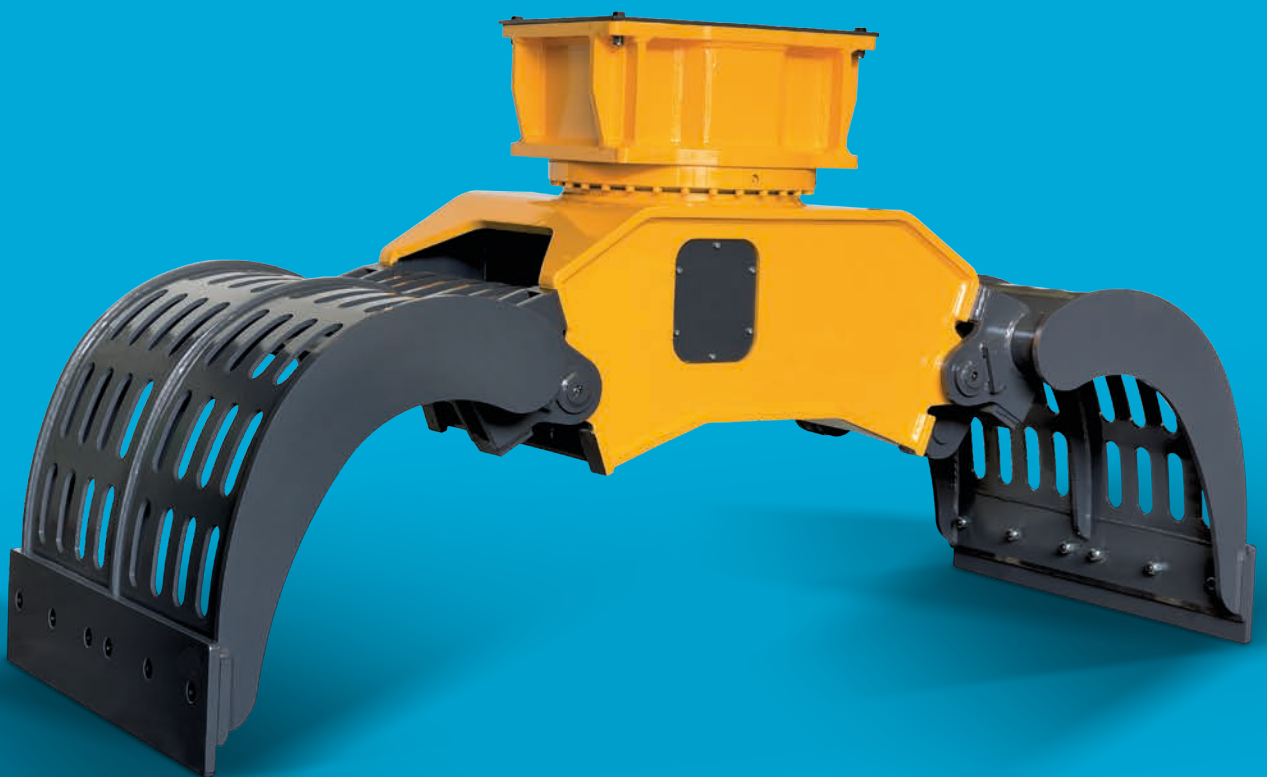
IMG S - Pinze vagliatrici

IMG D - Pinze demolitrici selezionatrici

IMG H - Pinze movimentatrici 3+2

IMG L - Pinze da carico

IMG T - Pinze per uso forestale





Le pinze IMG

L'esperienza acquisita negli anni da Indeco, le ha consentito di rispondere alle specifiche richieste del mercato progettando e sviluppando, secondo i consueti standard d'innovazione, qualità e affidabilità, questa linea di attrezzature destinate ai settori più disparati, dalla demolizione agli impieghi forestali. I cinque differenti modelli di pinze Indeco IMG sono azionati dallo stesso sistema idraulico, derivante dal perfezionamento del precedente sistema IDG, accoppiato a un meccanismo di rotazione a 360° comune a tutti gli altri prodotti rotanti Indeco. L'adozione di un design innovativo, appositamente studiato per ciascuna variante di prodotto, e l'impiego di acciai speciali HARDOX® antiusura, hanno permesso di combinare tra loro importanti caratteristiche quali un'eccezionale robustezza e un peso ridotto, sviluppando anche una capacità di carico ed una forza di presa superiori alla media. La grande maneggevolezza, la compatibilità della sella con gli altri prodotti Indeco, l'efficienza del sistema idraulico che assicura massima precisione nelle operazioni e costi di gestione assai ridotti, sono ulteriori qualità che rendono le pinze Indeco IMG dei partner sicuri e affidabili.

La gamma di modelli realizzati, per ciascuna delle cinque varianti, permette il perfetto accoppiamento con macchine operatrici di ogni dimensione.



Caratteristiche delle pinze Multi Grab Indeco

La rotazione idraulica continua a 360° **[1]** permette una presa migliore in tutte le condizioni di lavoro.

Il cilindro idraulico **[2]** ad alta pressione consente di migliorare la forza di presa e di demolizione.

Il sistema idraulico è dotato di un carter di protezione **[3]** del cilindro e dei leverismi interni.

Le ganasce sincronizzate **[4]** rendono i movimenti omogenei e permettono la movimentazione di materiali sottili.

Il telaio e le ganasce **[5]** sono realizzati in acciai antiusura HARDOX®.

Le ganasce intercambiabili **[6]** sono disponibili in 5 differenti versioni a seconda del materiale da movimentare e dello specifico utilizzo.

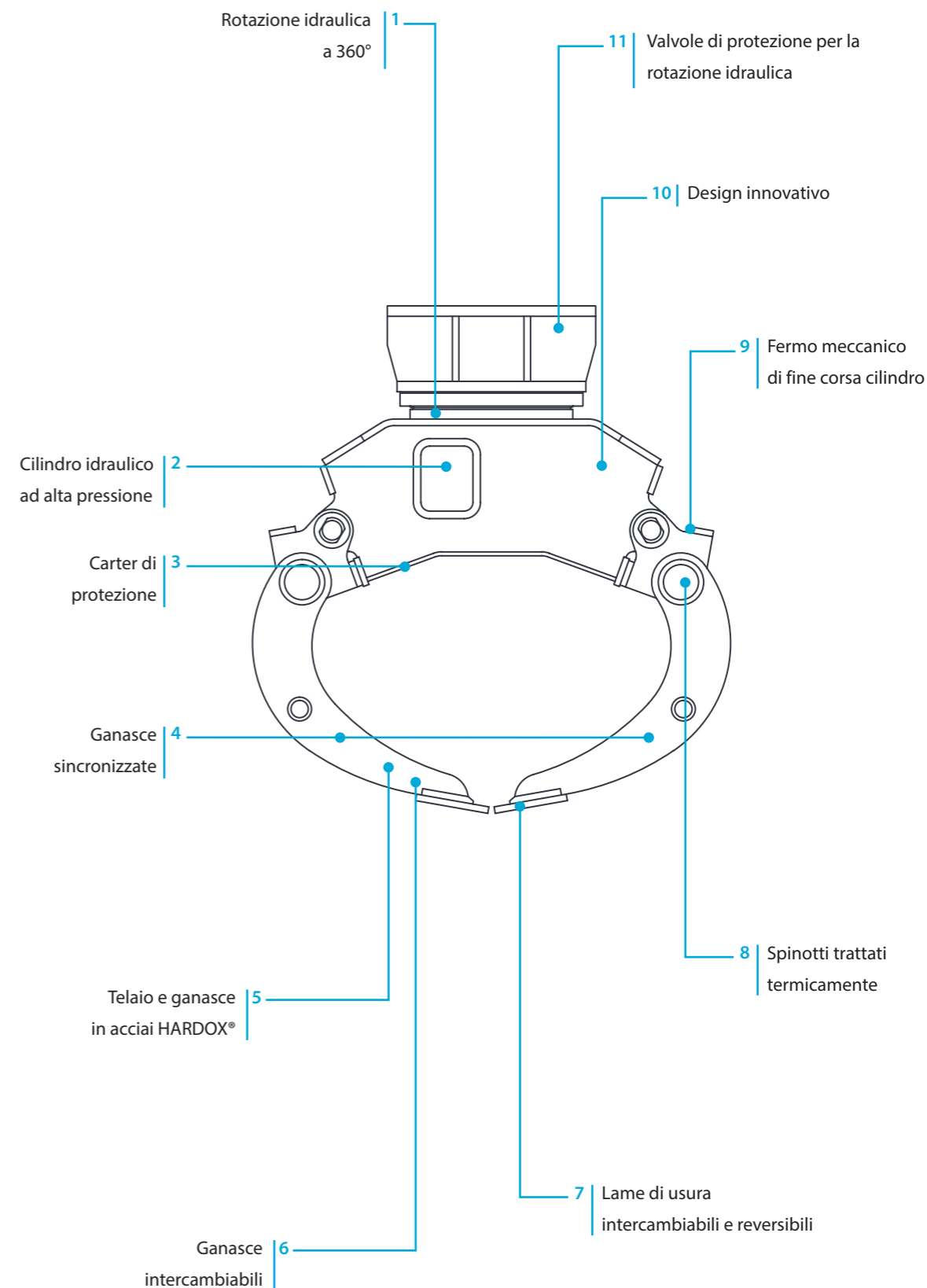
Le lame di usura **[7]** sono intercambiabili e reversibili con possibilità di montaggio dei denti per una migliore efficienza e riduzione dei costi di manutenzione.

Gli spinotti **[8]** sono trattati termicamente per migliorarne la resistenza.

Il cilindro è dotato di un fermo meccanico **[9]** di fine corsa.

Il design innovativo **[10]** permette una migliore presa del materiale, una maggiore maneggevolezza e un volume di carico superiore alla media.

Il meccanismo di rotazione idraulica è dotato di valvole di protezione **[11]**.





Dati Tecnici	IMG 300	IMG 400	IMG 600	IMG 1200
Tipologia macchine	1 3	1 3	1 3 4	4 5
Peso escavatore	2 ÷ 6 ton	3 ÷ 10 ton	5 ÷ 16 ton	12 ÷ 22 ton
Pressione max al cilindro	220 bar	300 bar	300 bar	300 bar
Portata max olio al cilindro	30 l/min	30 l/min	50 l/min	70 l/min
Connessioni idrauliche cilindro	3/8"	1/2"	1/2"	3/4"
Pressione max rotazione	100 bar	100 bar	100 bar	100 bar
Portata max olio rotazione	10 l/min	10 l/min	10 l/min	20 l/min
Connessioni idrauliche rotazione	3/8"	3/8"	3/8"	1/2"
Forza massima alla lama/denti	2100 Kg	3000 Kg	4000 Kg	6000 Kg
Compatibilità attacco demolitore	HP 400	HP 900	HP 900	HP 2000 - HP 2500

Dati Tecnici	IMG 1700	IMG 2300	IMG 2800
Tipologia macchine	4 5	5	5
Peso escavatore	17 ÷ 30 ton	22 ÷ 40 ton	26 ÷ 50 ton
Pressione max al cilindro	320 bar	350 bar	350 bar
Portata max olio al cilindro	80 l/min	130 l/min	160 l/min
Connessioni idrauliche cilindro	3/4"	3/4"	3/4"
Pressione max rotazione	110 bar	110 bar	110 bar
Portata max olio rotazione	20 l/min	30 l/min	30 l/min
Connessioni idrauliche rotazione	1/2"	1/2"	1/2"
Forza massima alla lama/denti	7000 Kg	10000 Kg	12000 Kg
Compatibilità attacco demolitore	HP 2000 - HP 2500	HP 3000 ÷ HP 4000	HP 3000 ÷ HP 4000

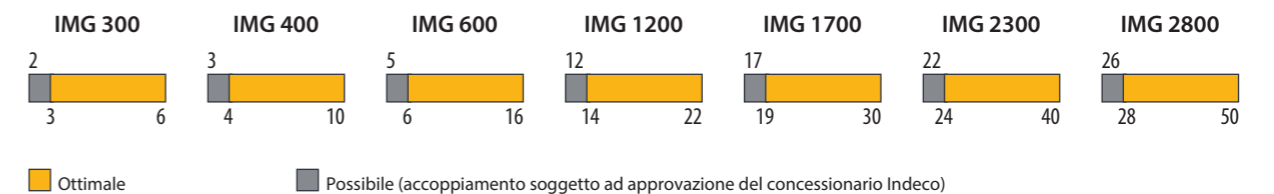
Le informazioni contenute in questo catalogo sono soggette a modifiche senza preavviso e senza alcun obbligo o responsabilità da parte nostra. Il contenuto di questo catalogo viene fornito ai lettori a titolo di cortesia ed è costituito esclusivamente da informazioni non vincolanti.

Legenda macchine



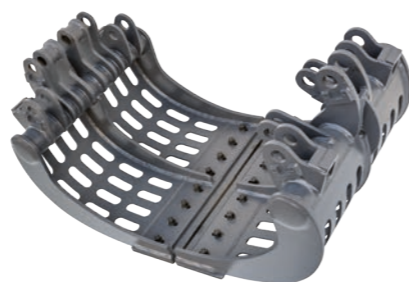
La compatibilità

Utilizzazione suggerita su macchina dal peso complessivo (ton):



IMG S - Pinze vagliatrici

Le pinze vagliatrici Indeco IMG S sono strumenti ideali per selezionare materiali di risulta provenienti da demolizioni, dalla bonifica di terreni sassosi, da dragaggi di fondali marini e di fiume.

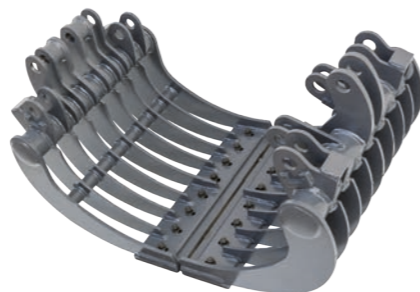


Pinze vagliatrici	IMG 300 S	IMG 400 S	IMG 600 S	IMG 1200 S
Peso operativo attrezzatura*	285 kg	380 kg	570 kg	1140 kg
Capacità di carico	130 l	190 l	320 l	620 l
Larghezza pinza	800 mm	900 mm	1070 mm	1300 mm
Apertura massima	1400 mm	1500 mm	1700 mm	2200 mm
Profondità	550 mm	600 mm	700 mm	900 mm

Pinze vagliatrici	IMG 1700 S	IMG 2300 S	IMG 2800 S
Peso operativo attrezzatura*	1610 kg	2180 kg	2650 kg
Capacità di carico	900 l	1350 l	1700 l
Larghezza pinza	1470 mm	1630 mm	1750 mm
Apertura massima	2500 mm	2700 mm	3000 mm
Profondità	1000 mm	1100 mm	1200 mm

IMG D - Pinze demolitrici selezionatrici

Le pinze demolitrici selezionatrici Indeco IMG D sono indicate sia per lavori di demolizione leggeri, quali strutture in legno e laterizio, sia per selezionare e movimentare materiali di risulta. La loro particolare struttura, l'eccezionale maneggevolezza, la potenza e la grande capacità di carico, risultano ideali nelle attività di riciclaggio e recupero ambientale.



Pinze demolitrici selezionatrici	IMG 300 D	IMG 400 D	IMG 600 D	IMG 1200 D
Peso operativo attrezzatura*	300 Kg	400 kg	600 kg	1200 kg
Capacità di carico	130 l	190 l	320 l	620 l
Apertura massima	1400 mm	1500 mm	1700 mm	2200 mm
Profondità	550 mm	600 mm	700 mm	900 mm

Pinze demolitrici selezionatrici	IMG 1700 D	IMG 2300 D	IMG 2800 D
Peso operativo attrezzatura*	1700 kg	2300 kg	2800 kg
Capacità di carico	900 l	1350 l	1700 l
Apertura massima	2500 mm	2700 mm	3000 mm
Profondità	1000 mm	1100 mm	1200 mm

*Il peso operativo dell'attrezzatura include la sella d'attacco secondo gli standard costruttivi Indeco. Eventuali differenze nel peso possono dipendere dalla diversa configurazione di quest'ultima.

IMG H - Pinze movimentatrici 3+2

Studiate per facilitare la movimentazione di grandi oggetti quali rottami metallici, autovetture allo sfascio, resti di demolizioni, garantiscono una presa sicura e potente grazie al sistema di rotazione idraulica e alla forza trasmessa ai denti contrapposti.



Pinze movimentatrici 3+2	IMG 300 H	IMG 400 H	IMG 600 H	IMG 1200 H
Peso operativo attrezzatura*	320 kg	425 kg	640 kg	1280 kg
Apertura massima	870 mm	930 mm	1085 mm	1360 mm
Profondità	540 mm	570 mm	660 mm	830 mm

Pinze movimentatrici 3+2	IMG 1700 H	IMG 2300 H	IMG 2800 H
Peso operativo attrezzatura*	1800 kg	2450 kg	2990 kg
Apertura massima	1550 mm	1710 mm	1840 mm
Profondità	950 mm	1050 mm	1130 mm

IMG L - Pinze da carico

Caratterizzate da una geometria delle ganasce studiata per ottenere il massimo riempimento, le pinze da carico Indeco IMG L sono ideali per la movimentazione di terra, ghiaia, sabbia, fanghi, massi, scarti agricoli e industriali, rifiuti urbani, minerali e così via.



Pinze da carico	IMG 300 L	IMG 400 L	IMG 600 L	IMG 1200 L
Peso operativo attrezzatura*	310 kg	415 kg	630 kg	1250 kg
Capacità di carico	150 l	190 l	320 l	620 l
Apertura massima	1400 mm	1500 mm	1700 mm	2200 mm
Profondità	550 mm	600 mm	700 mm	900 mm

Pinze da carico	IMG 1700 L	IMG 2300 L	IMG 2800 L
Peso operativo attrezzatura*	1780 kg	2400 kg	2930 kg
Capacità di carico	900 l	1350 l	1700 l
Apertura massima	2500 mm	2700 mm	3000 mm
Profondità	1000 mm	1100 mm	1200 mm

Le informazioni contenute in questo catalogo sono soggette a modifiche senza preavviso e senza alcun obbligo o responsabilità da parte nostra. Il contenuto di questo catalogo viene fornito ai lettori a titolo di cortesia ed è costituito esclusivamente da informazioni non vincolanti.

IMG T - Pinze per uso forestale

Ideate per unire la massima forza di presa con il minor peso possibile, le pinze Indeco IMG T rendono agevole la movimentazione di grandi tronchi d'albero negli usi forestali.



Pinze per uso forestale	IMG 300 T	IMG 400 T	IMG 600 T	IMG 1200 T
Peso operativo attrezzatura*	310 kg	415 kg	630 kg	1250 kg
Apertura massima	870 mm	930 mm	1085 mm	1360 mm
Profondità	540 mm	570 mm	660 mm	830 mm

Pinze per uso forestale	IMG 1700 T	IMG 2300 T	IMG 2800 T
Peso operativo attrezzatura*	1780 kg	2400 kg	2930 kg
Apertura massima	1550 mm	1710 mm	1840 mm
Profondità	950 mm	1050 mm	1130 mm



*Il peso operativo dell'attrezzatura include la sella d'attacco secondo gli standard costruttivi Indeco. Eventuali differenze nel peso possono dipendere dalla diversa configurazione di quest'ultima.

Le informazioni contenute in questo catalogo sono soggette a modifiche senza preavviso e senza alcun obbligo o responsabilità da parte nostra. Il contenuto di questo catalogo viene fornito ai lettori a titolo di cortesia ed è costituito esclusivamente da informazioni non vincolanti.

Gli accessori

1 | Sistema Indeconnect

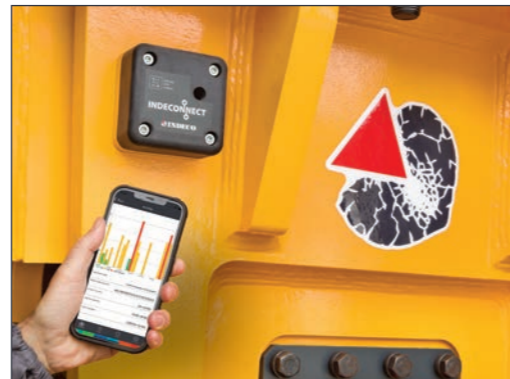
Nuovo sistema di monitoraggio da remoto, basato sui principi dell'Internet of Things, con cui prevenire l'obsolescenza delle attrezzature e mantenere elevate le loro performance nel tempo. Il sistema "Indeconnect", è composto da **un device** dotato di tecnologia 4G per l'interconnessione wireless alla rete, da montare sulle diverse attrezzature, e da una **piattaforma web** cloud based accessibile da mobile (tramite app) o da PC, con cui consultare i dati trasmessi in tempo reale da ciascun device installato: ore di lavoro effettuate, posizione di lavoro nello spazio, temperatura dell'olio idraulico, temperatura dell'ambiente, posizione GPS e così via. Attraverso l'impiego di Indeconnect è possibile:

- **Monitorare la produttività**, assicurandosi che ciascun tool Indeco stia lavorando secondo quanto pianificato
- **Controllare l'operatività**, verificando in tempo reale i diversi parametri interni ed esterni all'attrezzatura per assicurarsi che questa sia utilizzata in condizioni ottimali e in modo appropriato
- **Aumentare la sicurezza** controllando da remoto la posizione dell'attrezzatura attraverso la geo-localizzazione GPS
- **Pianificare la manutenzione**, monitorando in tempo reale lo stato di salute di ciascun attrezzo Indeco, anche attraverso il sistema di alert e messaging automatici che permettono di ordinare i ricambi e ridurre al minimo i tempi di fermo macchina
- **Ottimizzare il noleggio** supervisionando e controllando la gestione delle attrezzature noleggiate.

2 | Selle

Ciascun modello di sella Indeco è utilizzabile in accoppiamento con tutti i prodotti Indeco di pari classe.

1 |



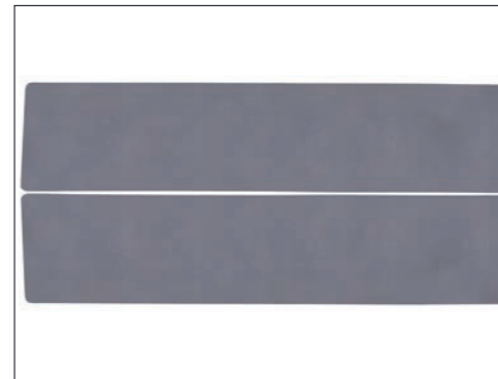
2 |



3 |



4 |



5 |



3 | Tubi di collegamento

Si consiglia l'impiego di tubi originali Indeco ad alta e bassa pressione per il collegamento dei diversi attrezzi all'impianto idraulico della macchina operatrice.




4 | Lame di usura

intercambiabili e reversibili per una migliore efficienza e riduzione dei costi di manutenzione, con possibilità di montaggio dei denti.

5 | Denti quick change - IMG




Denti con inserto quick change sono disponibili su richiesta. Facili da sostituire durante gli interventi di manutenzione, sono ideali per l'utilizzo in cava, dove l'attrezzo è costantemente sottoposto alla massima usura.

Settori e campi di applicazione

		S	D	H	L	T	
 Demolizione e ristrutturazione	Demolizione leggera		○				
	• Demolizione di strutture in muratura		○				
	• Laterizi		○				
	• Pietra naturale		○				
	• Ristrutturazione di interni		○				
	• Calcestruzzo aerato autoclavato						
	Demolizione di strutture in calcestruzzo non armato		○				
	• Demolizione primaria di calcestruzzo leggero e normale		○				
	• Demolizione primaria di calcestruzzo pesante						
	• Elementi murari		○				
	• Demolizione secondaria		○				
	Demolizione di strutture composite in acciaio e calcestruzzo						
	• Demolizione primaria di calcestruzzo armato leggero e normale						
	• Demolizione primaria di calcestruzzo armato pesante						
	• Demolizione secondaria di pavimenti, solette e travi						
• Separazione di tondini di armatura da pilastri e puntoni							
• Calcestruzzo fibrorinforzato							
• Taglio di tondini di armatura e rinforzi in acciaio							
Demolizione di edifici e strutture in metallo							
• Demolizione di raffinerie							
• Taglio di strutture in metallo e acciaio							
• Taglio di putrelle/travi in acciaio							
• Taglio di rinforzi							
Selezione e Carico		○	○				
• Selezione		○	○				
• Carico		○			○		
• Gestione dei rifiuti		○		○	○		
• Bonifica siti		○		○	○		
Demolizione di pavimenti			○				
• Asfalto			○				
• Calcestruzzo			○				
• Superfici composite			○				
 Movimento terra ed edilizia	Movimento terra						
	• Scavo di trincee						
	• Scavo in terreno						
	• Spianatura di pavimentazioni						
	• Compattazione del suolo						
	• Compattazione in trincea						
	• Carico di terreno e materiali sfusi		○			○	
	Fondamenta						
	• Scavi per fondamenta di edifici						
	• Spianatura						
Edilizia							
• Infissione di pali per fondamenta							
• Compattazione intorno ai pilastri							
 Movimentazione	• Carico di terreno e materiali sfusi		○			○	
	• Movimentazione rocce o frangiflutti				○	○	
	• Trasporto, conservazione e posizionamento di materiali		○		○	○	
	• Movimentazione ceppi				○	○	

IMG S| Pinze vagliatrici

IMG D| Pinze demolitrici selezionatrici

		S	D	H	L	T	
 Infrastrutture	Tunnelling						
	• Sbancoamento						
	• Scrostatura di volte e pareti						
	Applicazione subacquea						
	• Dragaggio						
	• Ampliamento di banchine						
	• Ampliamento di canali						
	• Carico di terreno e materiali sfusi		○			○	
	• Movimentazione rocce o frangiflutti				○	○	
	Scavo di trincee						
	• Petrolio e gas, acqua e liquami (scavo di trincee in profondità)						
	• Scavo trincea						
	• Compattazione del suolo in trincea						
	Costruzioni stradali						
	• Infissione di pali e guardrail						
• Riparazione di asfalto							
• Lavori di manutenzione (vialetti, marciapiedi e parcheggi)							
• Selciatura							
 Agricoltura e forestale	Giardinaggio e paesaggistica						
	• Recinzioni						
	• Scavo in terreno						
	• Demolizione di roccia						
	• Piantumazione						
	• Spaccatura ceppi						
	• Manutenzione campi da golf						
	• Triturazione ceppi e radici						
	• Rimozione e rinnovamento barriere vegetali						
	• Triturazione residui lignei						
Arboricoltura							
• Movimentazione ceppi				○	○		
• Manutenzione di aree verdi, cespugli e sottobosco							
• Creazione e manutenzione di corridoi forestali e linee tagliafuoco							
• Sgombero alberi							
• Sgombero vegetazione							
• Sgombero rami							
 Riciclaggio	Trasformazione						
	• Trasformazione di rottami						
	• Taglio di pneumatici						
	• Trasformazione vagoni ferroviari						
	• Trasformazione autovetture, camion e autoveicoli in generale						
	• Taglio di serbatoi						
	• Taglio di rotaie ferroviarie, tramviarie e della metropolitana						
	Movimentazione e selezione						
	• Movimentazione di rottami		○		○		
	• Selezione di rottami				○		
• Rifiuti urbani		○		○			
• Scorie industriali		○		○			
• Legno e pneumatici				○	○		
Riduzione e selezione							
• Riduzione e selezione di materiali in riciclaggio cave							
Riciclaggio materiali ferrosi							
• Riciclaggio materiali ferrosi							
Rottamazione di autoveicoli							
• Separazione e movimentazione materiali							

IMG H| Pinze movimentatrici 3+2

IMG L| Pinze da carico

IMG T| Pinze per uso forestale

La gamma completa dei prodotti Indeco

Prodotti	Peso/Lunghezza
Martelli demolitori idraulici HP	da 59 a 11050 Kg
Frantumatori fissi IFP	da 750 a 4550 Kg
Frantumatori rotanti IRP	da 570 a 4500 Kg
Pinze per demolizione primaria IDC	da 900 a 7200 Kg
Multifunzione IMP	da 1500 a 4900 Kg
Multifunzione IMP Car Dismantler	1500 Kg
Compattatori fissi IHC	da 200 a 1280 Kg
Compattatori rotanti IHC R	da 425 a 1520 Kg
Pinze Multi Grab IMG S-D-H-L-T	da 285 a 2990 Kg
Cesoie ISS	da 480 a 11000 Kg
Spaccabinari IRC	da 4200 a 4300 Kg
Trince IMH	da 385 a 1930 Kg
Bracci posizionatori IBS	da 3,3 a 14,3 m*

*Le lunghezze possono essere personalizzate in base alle necessità del cliente.



INDECO IND S.p.A.

V.le G. Lindemann, 10 - 70132 Bari Z.I. - Italy
PH +39 080 531 33 70 - **F** +39 080 537 79 76
@ info@indec0.it - www.indec0.it

Indeco Unità di Milano
 via Garibaldi, 63/4 - 20061 Carugate (MI) - Italy
PH - F +39 02 921 515 71

Certificazione del Sistema
 di Gestione per la Qualità
 UNI EN ISO 9001:2015



Membro di



DEALER AUTORIZZATO

I contenuti della presente pubblicazione non possono essere riprodotti in tutto o in parte senza la preventiva autorizzazione della società INDECO IND S.p.A.
 Tutti i diritti sono riservati. I marchi registrati utilizzati in questo catalogo sono di proprietà dei rispettivi intestatari.