

Pinzas Multi Grab

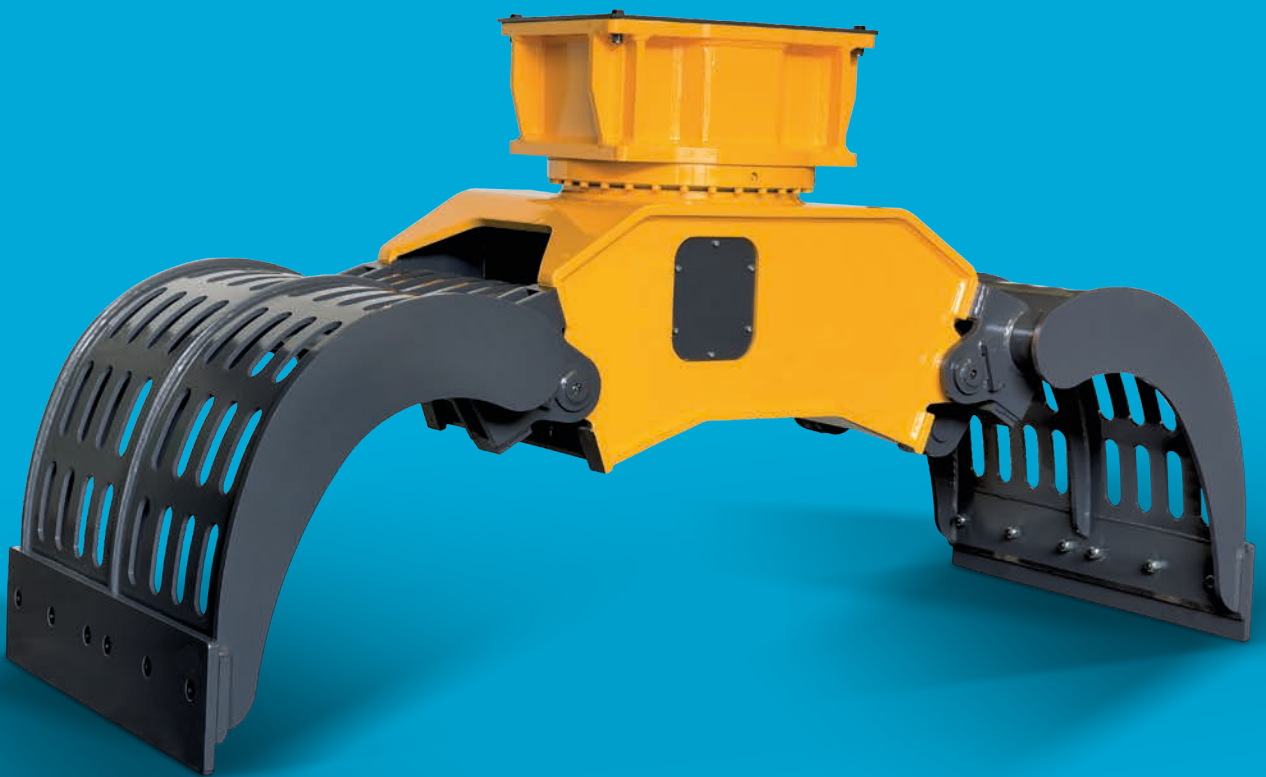
IMG S - Pinzas tamizadoras

IMG D - Pinzas demoledoras seleccionadoras

IMG H - Pinzas de manipulación 3+2

IMG L - Pinzas de carga

IMG T - Pinzas para uso forestal





Las pinzas IMG

La experiencia adquirida por Indeco durante los años le ha permitido responder a las necesidades específicas del mercado, proyectando y desarrollando, de acuerdo con sus estándares habituales de innovación, calidad y fiabilidad, esta línea de accesorios destinados a los sectores más diversos, desde la demolición a los usos forestales. Los cinco modelos de pinzas diferentes Indeco IMG se accionan con el mismo sistema hidráulico, como consecuencia del perfeccionamiento del anterior sistema IDG, acoplado a un mecanismo de rotación de 360° común al resto de productos giratorios Indeco. La adopción de un diseño innovador, concebido expresamente para cada variante del producto, y la utilización de aceros especiales HARDOX® antidesgaste, han permitido compartir entre ellos importantes características, como su excepcional robustez y reducido peso, desarrollando también una capacidad de carga y una fuerza de presión superiores a la media. Su gran manejabilidad, la compatibilidad del soporte con otros productos Indeco, la eficiencia del sistema hidráulico, que garantiza la máxima precisión de las operaciones y costes de gestión bastante reducidos, son otras cualidades que hacen de las pinzas Indeco IMG un socio seguro y fiable. La gama de modelos realizados para cada una de las cinco variantes permite su acoplamiento con máquinas operadoras de cualquier tamaño.



Características de las pinzas Multi Grab Indeco

La rotación hidráulica continua de 360° **[1]** permite un mejor agarre en todas las condiciones de trabajo.

El cilindro hidráulico **[2]** de alta presión permite mejorar la fuerza de agarre y demolición.

El sistema hidráulico está equipado con un cárter de protección **[3]** del cilindro y los apalancamientos internos.

Las mordazas sincronizadas **[4]** hacen que los movimientos sean homogéneos y permiten manipular materiales sutiles.

El bastidor y las mordazas **[5]** son de acero antidesgaste HARDOX®.

Las mordazas intercambiables **[6]** están disponibles en 5 versiones diferentes en función del material a manipular y del uso específico.

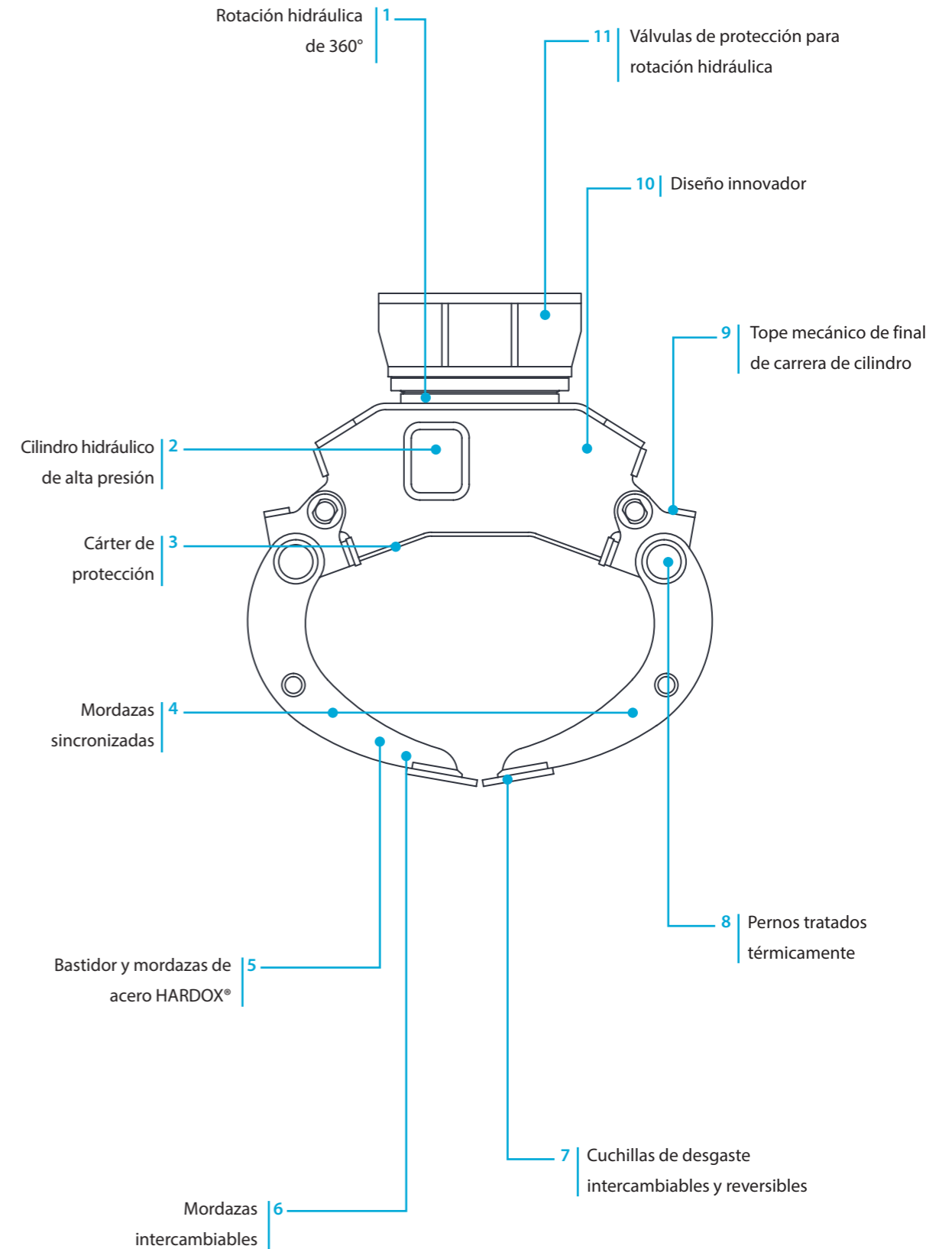
Las cuchillas de desgaste **[7]** son intercambiables y reversibles con opciones de montaje de dientes para mejorar la eficiencia y reducir los costes de mantenimiento.

Los pernos **[8]** están tratados térmicamente para mejorar su resistencia.

El cilindro está equipado con un tope mecánico **[9]** de final de carrera.

El innovador diseño **[10]** permite un mejor agarre del material, un manejo más sencillo y un volumen de carga superior a la media.

El mecanismo de rotación hidráulico está equipado con válvulas de protección **[11]**.





| Datos técnicos | IMG 300 | IMG 400 | IMG 600 | IMG 1200 |
|---------------------------------------|-----------|------------|------------|-------------------|
| Tipos de máquinas | 1 3 | 1 3 | 1 3 4 | 4 5 |
| Peso excavadora | 2 ÷ 6 ton | 3 ÷ 10 ton | 5 ÷ 16 ton | 12 ÷ 22 ton |
| Presión máx. en el cilindro | 220 bar | 300 bar | 300 bar | 300 bar |
| Caudal máx. aceite en el cilindro | 30 l/min | 30 l/min | 50 l/min | 70 l/min |
| Conexiones hidráulicas cilindro | 3/8" | 1/2" | 1/2" | 3/4" |
| Presión máx. rotación | 100 bar | 100 bar | 100 bar | 100 bar |
| Caudal máx. aceite rotación | 10 l/min | 10 l/min | 10 l/min | 20 l/min |
| Conexiones hidráulicas rotación | 3/8" | 3/8" | 3/8" | 1/2" |
| Fuerza máxima en lámina/dientes | 2100 Kg | 3000 Kg | 4000 Kg | 6000 Kg |
| Compatibilidad acoplamiento demolidor | HP 400 | HP 900 | HP 900 | HP 2000 - HP 2500 |

| Datos técnicos | IMG 1700 | IMG 2300 | IMG 2800 |
|---------------------------------------|-------------------|-------------------|-------------------|
| Tipos de máquinas | 4 5 | 5 | 5 |
| Peso excavadora | 17 ÷ 30 ton | 22 ÷ 40 ton | 26 ÷ 50 ton |
| Presión máx. en el cilindro | 320 bar | 350 bar | 350 bar |
| Caudal máx. aceite en el cilindro | 80 l/min | 130 l/min | 160 l/min |
| Conexiones hidráulicas cilindro | 3/4" | 3/4" | 3/4" |
| Presión máx. rotación | 110 bar | 110 bar | 110 bar |
| Caudal máx. aceite rotación | 20 l/min | 30 l/min | 30 l/min |
| Conexiones hidráulicas rotación | 1/2" | 1/2" | 1/2" |
| Fuerza máxima en lámina/dientes | 7000 Kg | 10000 Kg | 12000 Kg |
| Compatibilidad acoplamiento demolidor | HP 2000 - HP 2500 | HP 3000 ÷ HP 4000 | HP 3000 ÷ HP 4000 |

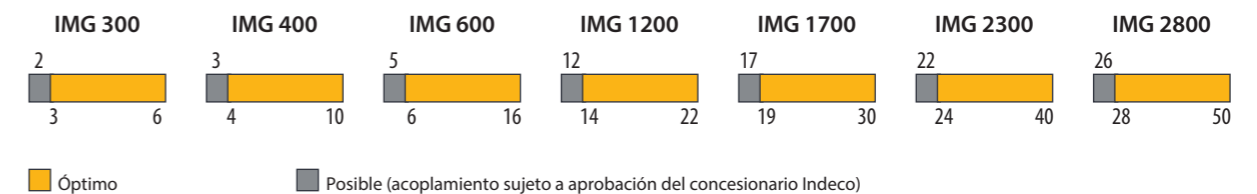
La información contenida en este catálogo puede cambiarse sin previo aviso y sin incurrir en ninguna obligación o responsabilidad por nuestra parte. El contenido de este catálogo se proporciona para comodidad de los lectores y constituye únicamente información no vinculante.

Leyenda máquinas



La compatibilidad

Sugerencia de uso en una máquina con peso total de (toneladas):



IMG S - Pinzas tamizadoras

Las pinzas tamizadoras Indeco IMG S son instrumentos ideales para seleccionar materiales resultantes de demolición, rehabilitación de terrenos pedregosos, dragado de fondos marinos y ríos.



| Pinzas tamizadoras | IMG 300 S | IMG 400 S | IMG 600 S | IMG 1200 S |
|---------------------------|-----------|-----------|-----------|------------|
| Peso operativo accesorio* | 285 kg | 380 kg | 570 kg | 1140 kg |
| Capacidad de carga | 130 l | 190 l | 320 l | 620 l |
| Ancho pinza | 800 mm | 900 mm | 1070 mm | 1300 mm |
| Apertura máxima | 1400 mm | 1500 mm | 1700 mm | 2200 mm |
| Profundidad | 550 mm | 600 mm | 700 mm | 900 mm |

| Pinzas tamizadoras | IMG 1700 S | IMG 2300 S | IMG 2800 S |
|---------------------------|------------|------------|------------|
| Peso operativo accesorio* | 1610 kg | 2180 kg | 2650 kg |
| Capacidad de carga | 900 l | 1350 l | 1700 l |
| Ancho pinza | 1470 mm | 1630 mm | 1750 mm |
| Apertura máxima | 2500 mm | 2700 mm | 3000 mm |
| Profundidad | 1000 mm | 1100 mm | 1200 mm |

IMG D - Pinzas demoledoras seleccionadoras

Las pinzas demoledoras seleccionadoras Indeco IMG D están indicadas tanto para trabajos de demolición de ligera, como estructuras de madera y obra, como para seleccionar y manipular los materiales resultantes. Su estructura especial, excepcional manejabilidad, potencia y gran capacidad de carga, resultan ideales en las actividades de reciclaje y recuperación ambiental.



| Pinzas demoledoras seleccionadoras | IMG 300 D | IMG 400 D | IMG 600 D | IMG 1200 D |
|------------------------------------|-----------|-----------|-----------|------------|
| Peso operativo accesorio* | 300 Kg | 400 kg | 600 kg | 1200 kg |
| Capacidad de carga | 130 l | 190 l | 320 l | 620 l |
| Apertura máxima | 1400 mm | 1500 mm | 1700 mm | 2200 mm |
| Profundidad | 550 mm | 600 mm | 700 mm | 900 mm |

| Pinzas demoledoras seleccionadoras | IMG 1700 D | IMG 2300 D | IMG 2800 D |
|------------------------------------|------------|------------|------------|
| Peso operativo accesorio* | 1700 kg | 2300 kg | 2800 kg |
| Capacidad de carga | 900 l | 1350 l | 1700 l |
| Apertura máxima | 2500 mm | 2700 mm | 3000 mm |
| Profundidad | 1000 mm | 1100 mm | 1200 mm |

*El peso operativo del accesorio incluye el soporte de sujeción de acuerdo con los estándares de fabricación de Indeco. Posibles diferencias de peso podrían depender de la distinta configuración del soporte.

IMG H - Pinzas de manipulación 3+2

Concebidas para facilitar el movimiento de grandes objetos, como armazones metálicos, vehículos en desguace, restos de demolición, etc., garantizan una extracción segura y potente gracias a la fuerza transmitida por el sistema hidráulico a los dientes contrapuestos.

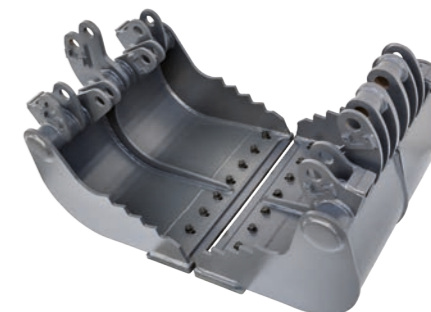


| Pinzas de manipulación 3+2 | IMG 300 H | IMG 400 H | IMG 600 H | IMG 1200 H |
|----------------------------|-----------|-----------|-----------|------------|
| Peso operativo accesorio* | 320 kg | 425 kg | 640 kg | 1280 kg |
| Apertura máxima | 870 mm | 930 mm | 1085 mm | 1360 mm |
| Profundidad | 540 mm | 570 mm | 660 mm | 830 mm |

| Pinzas de manipulación 3+2 | IMG 1700 H | IMG 2300 H | IMG 2800 H |
|----------------------------|------------|------------|------------|
| Peso operativo accesorio* | 1800 kg | 2450 kg | 2990 kg |
| Apertura máxima | 1550 mm | 1710 mm | 1840 mm |
| Profundidad | 950 mm | 1050 mm | 1130 mm |

IMG L - Pinzas de carga

Caracterizadas por una geometría de las mordazas estudiada para obtener la máxima capacidad, las pinzas de carga Indeco IMG L son ideales para desplazar tierra, gravilla, arena, lodos, rocas, desechos agrícolas e industriales, residuos urbanos, minerales, etc.



| Pinzas de carga | IMG 300 L | IMG 400 L | IMG 600 L | IMG 1200 L |
|---------------------------|-----------|-----------|-----------|------------|
| Peso operativo accesorio* | 310 kg | 415 kg | 630 kg | 1250 kg |
| Capacidad de carga | 150 l | 190 l | 320 l | 620 l |
| Apertura máxima | 1400 mm | 1500 mm | 1700 mm | 2200 mm |
| Profundidad | 550 mm | 600 mm | 700 mm | 900 mm |

| Pinzas de carga | IMG 1700 L | IMG 2300 L | IMG 2800 L |
|---------------------------|------------|------------|------------|
| Peso operativo accesorio* | 1780 kg | 2400 kg | 2930 kg |
| Capacidad de carga | 900 l | 1350 l | 1700 l |
| Apertura máxima | 2500 mm | 2700 mm | 3000 mm |
| Profundidad | 1000 mm | 1100 mm | 1200 mm |

La información contenida en este catálogo puede cambiarse sin previo aviso y sin incurrir en ninguna obligación o responsabilidad por nuestra parte. El contenido de este catálogo se proporciona para comodidad de los lectores y constituye únicamente información no vinculante.

IMG T - Pinzas para uso forestal

Ideadas para combinar la máxima fuerza de agarre con el menor peso posible, las pinzas Indeco IMG T agilizan el desplazamiento de grandes troncos de árbol en actividades forestales.



| Pinzas para uso forestal | IMG 300 T | IMG 400 T | IMG 600 T | IMG 1200 T |
|---------------------------|-----------|-----------|-----------|------------|
| Peso operativo accesorio* | 310 kg | 415 kg | 630 kg | 1250 kg |
| Apertura máxima | 870 mm | 930 mm | 1085 mm | 1360 mm |
| Profundidad | 540 mm | 570 mm | 660 mm | 830 mm |

| Pinzas para uso forestal | IMG 1700 T | IMG 2300 T | IMG 2800 T |
|---------------------------|------------|------------|------------|
| Peso operativo accesorio* | 1780 kg | 2400 kg | 2930 kg |
| Apertura máxima | 1550 mm | 1710 mm | 1840 mm |
| Profundidad | 950 mm | 1050 mm | 1130 mm |



*El peso operativo del accesorio incluye el soporte de sujeción de acuerdo con los estándares de fabricación de Indeco. Posibles diferencias de peso podrían depender de la distinta configuración del soporte.

La información contenida en este catálogo puede cambiarse sin previo aviso y sin incurrir en ninguna obligación o responsabilidad por nuestra parte. El contenido de este catálogo se proporciona para comodidad de los lectores y constituye únicamente información no vinculante.

Los accesorios

1 | Sistema Indeconnect

Nuevo sistema de monitorización remota, basado en los principios del 'Internet of Things, con el que evitar la obsolescencia de los equipos y mantener un alto rendimiento a lo largo del tiempo.

El sistema «Indeconnect», está compuesto por **un dispositivo** equipado con tecnología 4G para la interconexión inalámbrica a la red, que se montará en los distintos equipos, y una **plataforma web** en la nube accesible desde móvil (vía app) u ordenador, con la que consultar los datos transmitidos en tiempo real por cada dispositivo instalado: horas trabajadas, posición de trabajo en el espacio, temperatura del aceite hidráulico, temperatura ambiente, posición GPS, etc.

Mediante el uso de Indeconnect es posible:

- **Controlar la productividad**, asegurándose de que cada herramienta Indeco esté trabajando de acuerdo a lo planificado
- **Controlar la operatividad**, verificando en tiempo real los distintos parámetros dentro y fuera del equipo para asegurarse de que esté se utilice en condiciones óptimas y de forma adecuada
- **Aumentar la seguridad** controlando a distancia la posición del equipo mediante la geo-localización GPS
- **Planificar el mantenimiento**, supervisando en tiempo real el estado de salud de cada herramienta Indeco, también a través del sistema automático de alertas y mensajes que permite pedir piezas de recambio y minimizar los tiempo de inactividad de la máquina
- **Optimizar el alquiler** supervisando y controlando la gestión de los equipos alquilados.

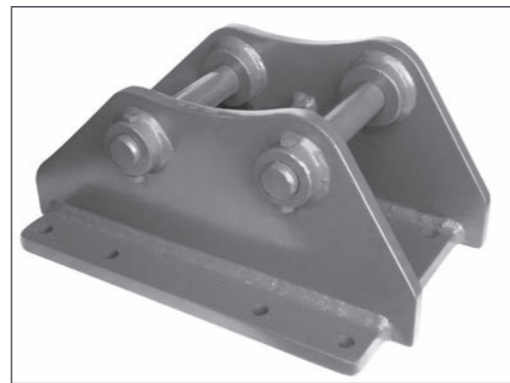
2 | Soportes

Todos los modelos de soporte Indeco se puede utilizar acoplados a cualquier producto Indeco de su misma clase.

1 |



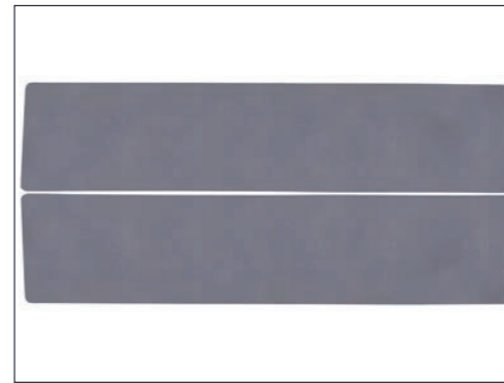
2 |



3 |



4 |



5 |



3 | Tubos de conexión

Se aconseja utilizar tubos originales Indeco de alta y baja presión para conectar los diversos accesorios a la instalación hidráulica de la máquina operadora.




4 | Láminas de desgaste

Intercambiables y reversibles para una mejor eficiencia y reducción de los costes de mantenimiento, con posibilidad de montaje de los dientes.




5 | Dientes quick change - IMG

Dientes con inserción quick change disponibles bajo petición. Fáciles de sustituir durante el mantenimiento, son ideales para su uso en cantera, donde el accesorio se somete constantemente al máximo desgaste.

Sectores y campos de aplicación

| | | S | D | H | L | T |
|---|---|---|---|---|---|---|
|  Demolición y reconstrucción | Demolición ligera | | ○ | | | |
| | • Demolición de estructuras en muros | | ○ | | | |
| | • Cerámica | | ○ | | | |
| | • Piedra natural | | ○ | | | |
| | • Restructuración de interiores | | ○ | | | |
| | • Hormigón aireado curado en autoclave | | | | | |
| | Demolición de estructuras en hormigón no armado | | ○ | | | |
| | • Demolición primaria de hormigón ligero y normal | | ○ | | | |
| | • Demolición primaria de hormigón pesado | | | | | |
| | • Elementos en paredes | | ○ | | | |
| | • Demolición secundaria | | ○ | | | |
| | Demolición de estructuras mixtas de acero y hormigón | | | | | |
| | • Demolición primaria de hormigón armado ligero y normal | | | | | |
| | • Demolición primaria de hormigón armado pesado | | | | | |
| | • Demolición secundaria de pavimentos, losas y vigas | | | | | |
| • Separación de hierros de armadura de pilares y montantes | | | | | | |
| • Hormigón reforzado con fibra | | | | | | |
| • Corte de hierros de armadura y refuerzos de acero | | | | | | |
| Demolición de edificios y estructuras metálicas | | | | | | |
| • Demolición de refineras | | | | | | |
| • Corte de estructuras en metal y acero | | | | | | |
| • Corte de viguetas/vigas de acero | | | | | | |
| • Corte de refuerzos | | | | | | |
| Selección y Carga | | ○ | ○ | | | |
| • Selección | | ○ | ○ | | | |
| • Carga | | ○ | | | ○ | |
| • Gestión de residuos | | ○ | | ○ | ○ | |
| • Rehabilitación de emplazamientos | | ○ | | ○ | ○ | |
| Demolición de pavimentos | | | ○ | | | |
| • Asfalto | | | ○ | | | |
| • Hormigón | | | ○ | | | |
| • Superficies de composite | | | ○ | | | |
|  Movimentación de tierras y construcción | Movimentación de tierras | | | | | |
| | • Excavación de zanjas | | | | | |
| | • Excavación en terreno | | | | | |
| | • Nivelación de pavimentaciones | | | | | |
| | • Compactación del suelo | | | | | |
| | • Compactación de zanjas | | | | | |
| | • Carga de terreno y materiales a granel | | ○ | | | ○ |
| | Cimientos | | | | | |
| | • Excavación para cimientos de edificios | | | | | |
| | • Nivelación | | | | | |
| Construcción | | | | | | |
| • Hinc de pilotes para cimientos | | | | | | |
| • Compactación en torno a los pilares | | | | | | |
|  Movimentación | • Carga de terreno y materiales a granel | | ○ | | | ○ |
| | • Movimentación de rocas o rompeolas | | | | ○ | ○ |
| | • Transporte, conservación y posicionamiento de materiales | | ○ | | ○ | ○ |
| | • Movimentación de tocones | | | | ○ | ○ |

IMG S| Pinzas tamizadoras IMG D| Pinzas demoledoras seleccionadoras

| | | S | D | H | L | T |
|--|--|---|---|---|---|---|
|  Infraestructuras | Tunelación | | | | | |
| | • Desmante | | | | | |
| | • Decapado de bóvedas y muros | | | | | |
| | Aplicación subacuática | | | | | |
| | • Dragado | | | | | |
| | • Ampliación de márgenes | | | | | |
| | • Ampliación de canales | | | | | |
| | • Carga de terreno y materiales a granel | | ○ | | | ○ |
| | • Movimentación de rocas o rompeolas | | | | ○ | ○ |
| | Excavación de zanjas | | | | | |
| • Petróleo y gas, agua y líquidos (excavación de zanjas en profundidad) | | | | | | |
| • Excavación zanjas | | | | | | |
| • Compactación de suelo en zanjas | | | | | | |
| Construcción de carreteras | | | | | | |
| • Hinc de pilotes y guardarrailes | | | | | | |
| • Reparación de asfalto | | | | | | |
| • Trabajos de mantenimiento (caminos, aceras y estacionamientos) | | | | | | |
| • Mampostería | | | | | | |
|  Agrícola y forestal | Jardinería y paisajismo | | | | | |
| | • Vallas | | | | | |
| | • Excavación en terreno | | | | | |
| | • Demolición de roca | | | | | |
| | • Repoblación | | | | | |
| | • Hendiduras en tocones | | | | | |
| | • Mantenimiento de campos de golf | | | | | |
| | • Trituración de tocones y raíces | | | | | |
| | • Eliminación y renovación de barreras vegetales | | | | | |
| | • Trituración de residuos leñosos | | | | | |
| Arboricultura | | | | | | |
| • Movimentación de tocones | | | | ○ | ○ | |
| • Mantenimiento de áreas verdes, arbustos y sotobosque | | | | | | |
| • Creación y mantenimiento de corredores forestales y cortafuegos | | | | | | |
| • Retirada de árboles | | | | | | |
| • Retirada de vegetación | | | | | | |
| • Retirada de ramas | | | | | | |
|  Reciclaje | Transformación | | | | | |
| | • Transformación de chatarra | | | | | |
| | • Corte de neumáticos | | | | | |
| | • Transformación de vagones ferroviarios | | | | | |
| | • Transformación de automóviles, camiones y vehículos en general | | | | | |
| | • Corte de depósitos | | | | | |
| | • Corte de vías de ferrocarril, tranvía y metro | | | | | |
| | Movimentación y selección | | | | | |
| | • Movimentación de chatarra | | ○ | | ○ | |
| | • Selección de chatarra | | | | ○ | |
| • Residuos urbanos | | ○ | | ○ | | |
| • Escorias industriales | | ○ | | ○ | | |
| • Madera y neumáticos | | | | ○ | ○ | |
| Reducción y selección | | | | | | |
| • Reducción y selección de materiales de reciclaje en canteras | | | | | | |
| Reciclaje materiales ferrosos | | | | | | |
| • Reciclaje materiales ferrosos | | | | | | |
| Desguace de coches | | | | | | |
| • Separación y movilización de materiales | | | | | | |

IMG H| Pinzas de manipulación 3+2 IMG L| Pinzas de carga IMG T| Pinzas para uso forestal

La gama completa de los productos Indeco

| Productos | Peso/Longitud |
|---|--------------------------|
| Martillos demoledores hidráulicos HP | desde 59 hasta 11050 Kg |
| Quebrantadores fijos IFP | desde 750 hasta 4550 Kg |
| Quebrantadores giratorios IRP | desde 570 hasta 4500 Kg |
| Pinzas para demolición primaria IDC | desde 900 hasta 7200 Kg |
| Multifunción IMP | desde 1500 hasta 4900 Kg |
| Multifunción IMP Desmontadora de coches | 1500 Kg |
| Compactadores fijos IHC | desde 200 hasta 1280 Kg |
| Compactadores giratorios IHC R | desde 425 hasta 1520 Kg |
| Pinzas Multi Grab IMG S-D-H-L-T | desde 285 hasta 2990 Kg |
| Cizallas ISS | desde 480 hasta 11000 Kg |
| Cortadoras de raíles IRC | desde 4200 hasta 4300 Kg |
| Trituradores de brazo IMH | desde 385 hasta 1930 Kg |
| Brazos posicionadores IBS | desde 3,3 hasta 14,3 m* |

*Las longitudes pueden personalizarse según las necesidades del cliente.



INDECO IND S.p.A.

V.le G. Lindemann, 10 - 70132 Bari Z.I. - Italy

PH +39 080 531 33 70 - F +39 080 537 79 76

@ info@indecos.it - www.indecos.it/es

Certificación del sistema
de gestión de la calidad.
UNI EN ISO 9001:2015



Miembro de



PROVEEDOR AUTORIZADO