

Greifer Multi Grab

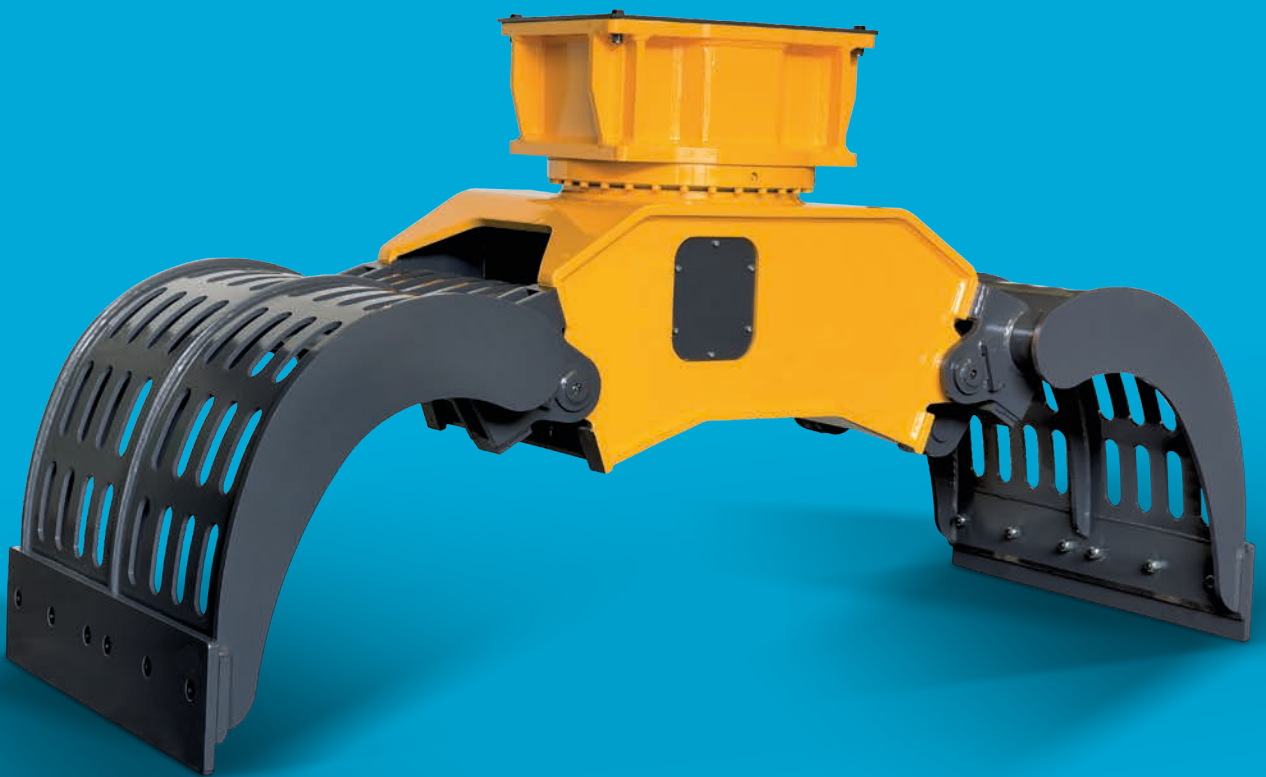
IMG S - Siebgreifer

IMG D - Abbruch- und Sortiergreifer

IMG H - Umschlaggreifer 3 + 2

IMG L - Ladegreifer

IMG T - Greifer für Forstarbeiten





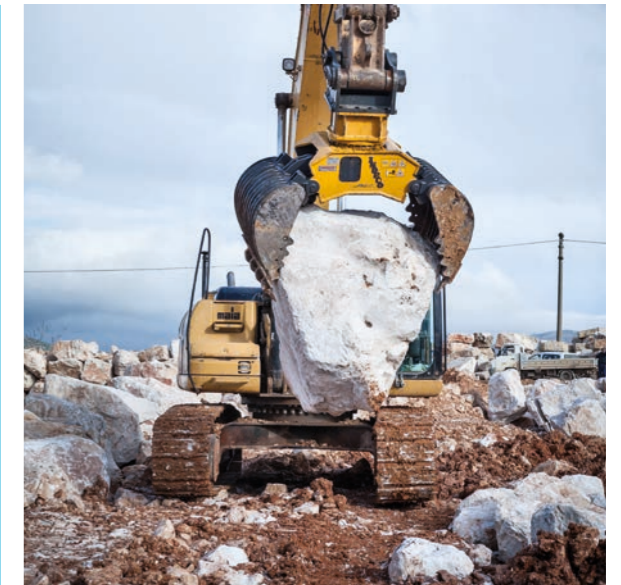
Die Greifer IMG

Durch die in den Jahren gesammelten Erfahrungen konnte Indeco den jeweiligen Marktanforderungen nachkommen und nach den von ihr gewohnten Innovations-, Qualitäts- und Zuverlässigkeitsstandards dieses Greifersortiment konstruieren und entwickeln, das für die unterschiedlichsten Arbeitsbereiche bestimmt ist, vom Abbruch bis zum Forsteinsatz.

Die fünf verschiedenen Greifermodelle IMG von Indeco werden vom gleichen Hydrauliksystem angetrieben, das aus der Vervollkommnung des vorherigen Systems IDG entstanden ist, gekoppelt mit einem 360°-Drehwerk, das allen anderen drehenden Indeco-Produkten gemeinsam ist. Dank eines innovativen Designs, das speziell für jede Produktvariante entworfen wurde, und des Einsatzes von verschleißfesten Spezialstählen HARDOX® konnten wichtige Eigenschaften kombiniert werden, wie die außergewöhnliche Robustheit und das geringe Gewicht, was auch zu einer überdurchschnittlichen Tragfähigkeit und Greifkraft führte.

Die große Handlichkeit, die Kompatibilität der Platte mit den anderen Indeco-Produkten, die Effizienz des Hydrauliksystems, das höchste Präzision beim Umschlag und sehr geringe Betriebskosten gewährleistet, sind weitere Pluspunkte, die aus den Indeco-Greifern IMG sichere und zuverlässige Partner machen.

Das Sortiment der verfügbaren Modelle gestattet für jede der fünf Varianten die perfekte Kombination mit Arbeitsmaschinen jeder Größe.



Eigenschaften der Indeco Greifer Multi Grab

Die kontinuierliche hydraulische 360°-Drehung **|1|** ermöglicht ein besseres Greifen unter allen Arbeitsbedingungen.

Der Hochdruck-Hydraulikzylinder **|2|** verbessert die Greif- und Abbruchkraft.

Das Hydrauliksystem ist mit einer Schutzabdeckung **|3|** für den Zylinder und die internen Gestänge ausgestattet.

Die synchronisierten Backen **|4|** sorgen für reibungslose Bewegungen und ermöglichen die Handhabung von dünnen Materialien.

Der Rahmen und die Backen **|5|** sind aus verschleißfestem Hardox®-Stahl gefertigt.

Die austauschbaren Backen **|6|** sind in 5 verschiedenen Ausführungen erhältlich, je nach dem zu bearbeitenden Material und der spezifischen Verwendung.

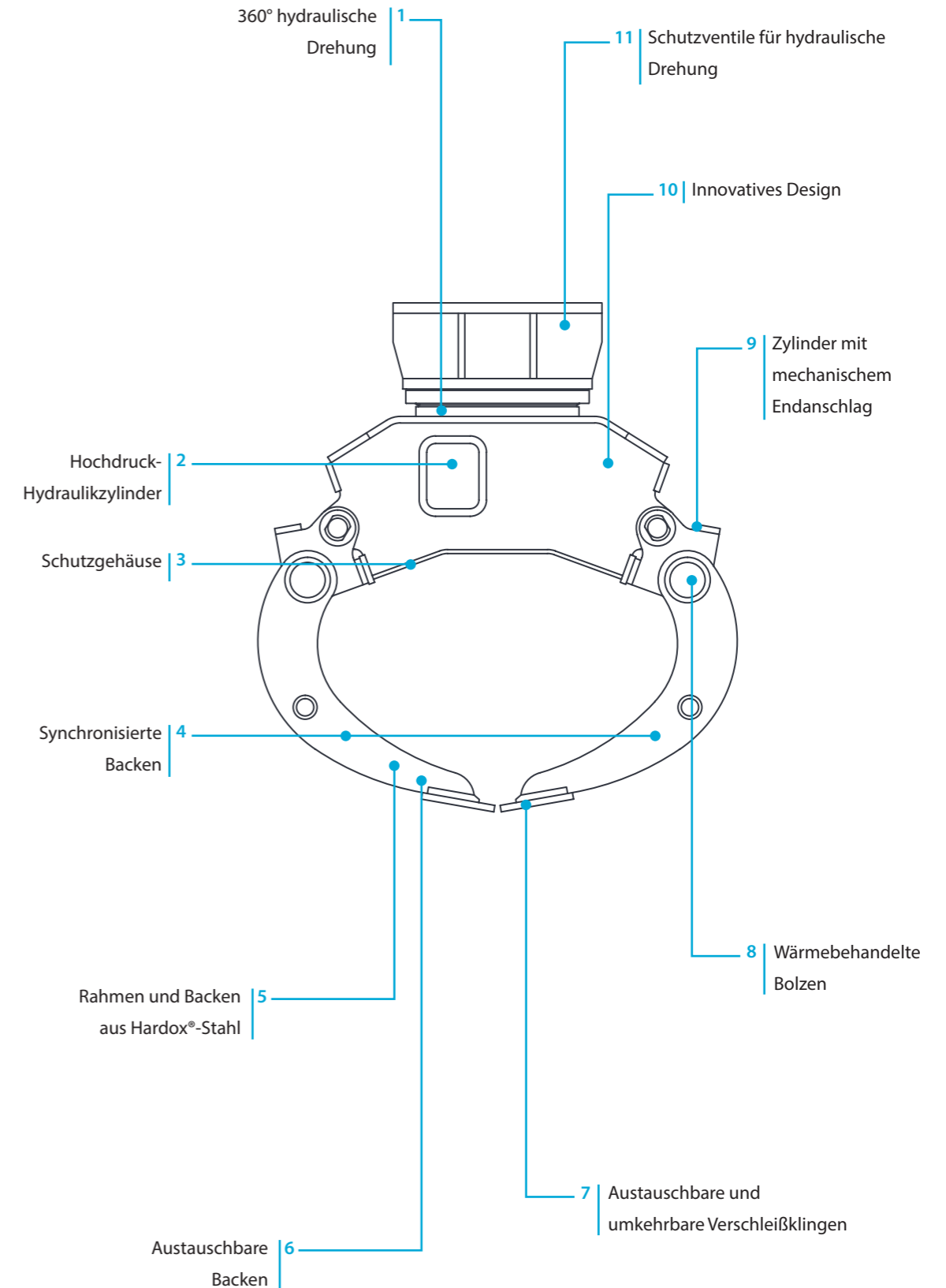
Die Verschleißklingen **|7|** sind austauschbar und umkehrbar mit der Möglichkeit der Montage von Zähnen für eine verbesserte Effizienz und reduzierte Wartungskosten.

Die Bolzen **|8|** sind zur Verbesserung der Festigkeit wärmebehandelt.

Der Zylinder ist mit einem mechanischen Endanschlag **|9|** ausgestattet.

Das innovative Design **|10|** ermöglicht einen besseren Materialgriff, verbesserte Handhabung und ein überdurchschnittliches Ladevolumen.

Der hydraulische Drehungsmechanismus ist mit Schutzventilen ausgestattet **|11|**.





Technische Daten	IMG 300	IMG 400	IMG 600	IMG 1200
Maschinentypologie	1 3	1 3	1 3 4	4 5
Baggergewicht	2 ÷ 6 t	3 ÷ 10 t	5 ÷ 16 t	12 ÷ 22 t
Max. Druck am Zylinder	220 bar	300 bar	300 bar	300 bar
Max. Ölvolumenstrom am Zylinder	30 l/Min	30 l/Min	50 l/Min	70 l/Min
Hydraulische Anschlüsse für Zylinder	3/8"	1/2"	1/2"	3/4"
Max. Druck bei Drehung	100 bar	100 bar	100 bar	100 bar
Max. Ölvolumenstrom bei Drehung	10 l/Min	10 l/Min	10 l/Min	20 l/Min
Hydraulische Anschlüsse für Drehung	3/8"	3/8"	3/8"	1/2"
Max. Kraft an Klinge/Zähne	2100 Kg	3000 Kg	4000 Kg	6000 Kg
Kompatibilität der Adapterplatte	HP 400	HP 900	HP 900	HP 2000 - HP 2500

Technische Daten	IMG 1700	IMG 2300	IMG 2800
Maschinentypologie	4 5	5	5
Baggergewicht	17 ÷ 30 t	22 ÷ 40 t	26 ÷ 50 t
Max. Druck am Zylinder	320 bar	350 bar	350 bar
Max. Ölvolumenstrom am Zylinder	80 l/Min	130 l/Min	160 l/Min
Hydraulische Anschlüsse für Zylinder	3/4"	3/4"	3/4"
Max. Druck bei Drehung	110 bar	110 bar	110 bar
Max. Ölvolumenstrom bei Drehung	20 l/Min	30 l/Min	30 l/Min
Hydraulische Anschlüsse für Drehung	1/2"	1/2"	1/2"
Max. Kraft an Klinge/Zähne	7000 Kg	10000 Kg	12000 Kg
Kompatibilität der Adapterplatte	HP 2000 - HP 2500	HP 3000 ÷ HP 4000	HP 3000 ÷ HP 4000

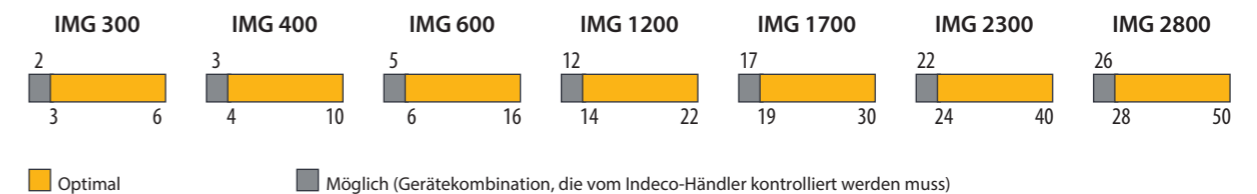
Die Informationen in diesem Katalog können ohne Vorankündigung geändert werden. Dies stellt für uns weder eine Verpflichtung dar noch lässt sich daraus eine Haftung ableiten. Der Inhalt dieses Katalogs wird einzig als Service für die Besucher bereitgestellt und enthält ausschließlich unverbindliche Informationen.

Legende Maschinen



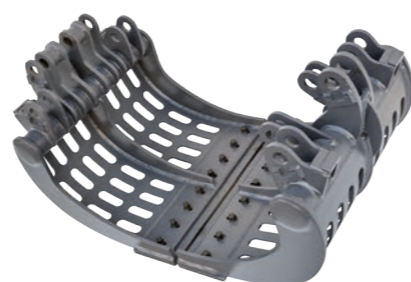
Kompatibilität

Empfohlene Benutzung auf Maschinen mit Gesamtgewicht (t):



IMG S - Siebgreifer

Die Siebgreifer Indeco IMG S sind ideal zum Sortieren von Abfallmaterial aus Abrissen, aus der Verbesserung von steinigem Boden, aus Unterwasserarbeiten auf dem Meeres- und Flussgrund.



Siebgreifer	IMG 300 S	IMG 400 S	IMG 600 S	IMG 1200 S
Arbeitsgewicht Ausrüstung*	285 kg	380 kg	570 kg	1140 kg
Ladefähigkeit	130 l	190 l	320 l	620 l
Länge bei geschlossenen Schalen	800 mm	900 mm	1070 mm	1300 mm
Max. Backenöffnung	1400 mm	1500 mm	1700 mm	2200 mm
Schalenbreite	550 mm	600 mm	700 mm	900 mm

Siebgreifer	IMG 1700 S	IMG 2300 S	IMG 2800 S
Arbeitsgewicht Ausrüstung*	1610 kg	2180 kg	2650 kg
Ladefähigkeit	900 l	1350 l	1700 l
Länge bei geschlossenen Schalen	1470 mm	1630 mm	1750 mm
Max. Backenöffnung	2500 mm	2700 mm	3000 mm
Schalenbreite	1000 mm	1100 mm	1200 mm

IMG D - Abbruch- und Sortiergreifer

Die Abbruch- und Sortiergreifer Indeco IMG D sind geeignet für Abbrucharbeiten an Gebäudeteilen aus Ziegeln und Holz, sowohl zum Sortieren als auch zum Umschlag des Abfallmaterials. Ihre spezielle Bauweise, die außergewöhnliche Handlichkeit, die Leistungsfähigkeit und die große Tragfähigkeit sind ideal für das Recycling und die Flächenaufbereitung.



Abbruch- und Sortiergreifer	IMG 300 D	IMG 400 D	IMG 600 D	IMG 1200 D
Arbeitsgewicht Ausrüstung*	300 kg	400 kg	600 kg	1200 kg
Ladefähigkeit	130 l	190 l	320 l	620 l
Max. Backenöffnung	1400 mm	1500 mm	1700 mm	2200 mm
Schalenbreite	550 mm	600 mm	700 mm	900 mm

Abbruch- und Sortiergreifer	IMG 1700 D	IMG 2300 D	IMG 2800 D
Arbeitsgewicht Ausrüstung*	1700 kg	2300 kg	2800 kg
Ladefähigkeit	900 l	1350 l	1700 l
Max. Backenöffnung	2500 mm	2700 mm	3000 mm
Schalenbreite	1000 mm	1100 mm	1200 mm

*Das Arbeitsgewicht der Ausrüstung umfasst die Anschlussplatte nach den Baustandards Indeco. Eventuelle Gewichtsunterschiede können von der Konfiguration dieser Letzteren abhängen.

IMG H - Umschlaggreifer 3 + 2

Diese Greifer erleichtern den Umschlag von großen Gegenständen wie Metallschrott, Schrottautos, Abbruchreste und packen dank der Kraft des Hydrauliksystems den gegenüberliegenden Zähnen sicher und stark zu.

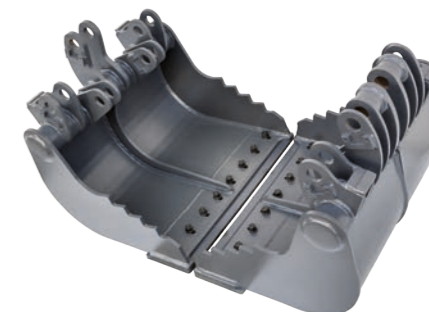


Umschlaggreifer 3 + 2	IMG 300 H	IMG 400 H	IMG 600 H	IMG 1200 H
Arbeitsgewicht Ausrüstung*	320 kg	425 kg	640 kg	1280 kg
Max. Backenöffnung	870 mm	930 mm	1085 mm	1360 mm
Schalenbreite	540 mm	570 mm	660 mm	830 mm

Umschlaggreifer 3 + 2	IMG 1700 H	IMG 2300 H	IMG 2800 H
Arbeitsgewicht Ausrüstung*	1800 kg	2450 kg	2990 kg
Max. Backenöffnung	1550 mm	1710 mm	1840 mm
Schalenbreite	950 mm	1050 mm	1130 mm

IMG L - Ladegreifer

Mit der Geometrie ihrer Backen, die den höchsten Füllgrad gewährleistet, sind die Ladegreifer Indeco IMG L ideal für Bewegungsarbeiten von Erde, Kies, Sand, Schlamm, Felsblöcken, Landwirtschafts- und Industrieabfällen, Siedlungsabfällen, Mineralien und so weiter.



Ladegreifer	IMG 300 L	IMG 400 L	IMG 600 L	IMG 1200 L
Arbeitsgewicht Ausrüstung*	310 kg	415 kg	630 kg	1250 kg
Ladefähigkeit	150 l	190 l	320 l	620 l
Länge bei geschlossenen Schalen	1400 mm	1500 mm	1700 mm	2200 mm
Schalenbreite	550 mm	600 mm	700 mm	900 mm

Ladegreifer	IMG 1700 L	IMG 2300 L	IMG 2800 L
Arbeitsgewicht Ausrüstung*	1780 kg	2400 kg	2930 kg
Ladefähigkeit	900 l	1350 l	1700 l
Länge bei geschlossenen Schalen	2500 mm	2700 mm	3000 mm
Schalenbreite	1000 mm	1100 mm	1200 mm

Die Informationen in diesem Katalog können ohne Vorankündigung geändert werden. Dies stellt für uns weder eine Verpflichtung dar noch lässt sich daraus eine Haftung ableiten. Der Inhalt dieses Katalogs wird einzig als Service für die Besucher bereitgestellt und enthält ausschließlich unverbindliche Informationen.

IMG T - Greifer für Forstarbeiten

Die Greifer Indeco IMG T verbinden die höchste Greifkraft mit dem geringstmöglichen Gewicht und erleichtern den Umschlag großer Baumstämme bei Waldarbeiten.



Greifer für Forstarbeiten	IMG 300 T	IMG 400 T	IMG 600 T	IMG 1200 T
Arbeitsgewicht Ausrüstung*	310 kg	415 kg	630 kg	1250 kg
Max. Backenöffnung	870 mm	930 mm	1085 mm	1360 mm
Schalenbreite	540 mm	570 mm	660 mm	830 mm

Greifer für Forstarbeiten	IMG 1700 T	IMG 2300 T	IMG 2800 T
Arbeitsgewicht Ausrüstung*	1780 kg	2400 kg	2930 kg
Max. Backenöffnung	1550 mm	1710 mm	1840 mm
Schalenbreite	950 mm	1050 mm	1130 mm



*Das Arbeitsgewicht der Ausrüstung umfasst die Anschlussplatte nach den Baustandards Indeco. Eventuelle Gewichtsunterschiede können von der Konfiguration dieser Letzteren abhängen.

Die Informationen in diesem Katalog können ohne Vorankündigung geändert werden. Dies stellt für uns weder eine Verpflichtung dar noch lässt sich daraus eine Haftung ableiten. Der Inhalt dieses Katalogs wird einzig als Service für die Besucher bereitgestellt und enthält ausschließlich unverbindliche Informationen.

Das Zubehör

1 | Indeconnect-System

Ein neues Fernüberwachungssystem, das auf den Grundsätzen des Internets of Things basiert und mit dem die Veralterung der Geräte verhindert und eine hohe Leistung über die Zeit aufrechterhalten werden kann. Das "Indeconnect"-System besteht aus einem mit 4G-Technologie ausgestatteten **Device** für die drahtlose Verbindung mit dem Netz, das an den verschiedenen Ausrüstungen angebracht wird, und einer cloudbasierten **Webplattform**, auf die von einem Mobiltelefon (über eine App) oder einem PC aus zugegriffen werden kann und mit der die von jedem installierten Gerät in Echtzeit übermittelten Daten abgefragt werden können: Arbeitsstunden, Arbeitsposition auf dem Gelände, Temperatur des Hydrauliköls, Umgebungstemperatur, GPS-Position und so weiter.

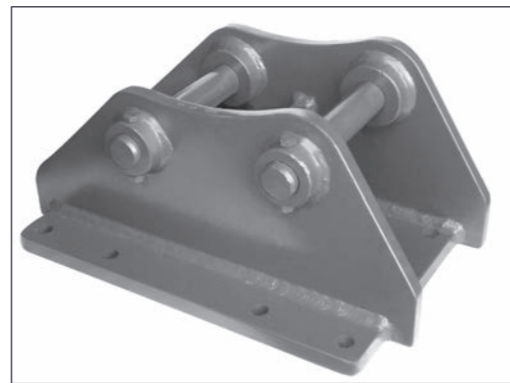
Durch die Nutzung von Indeconnect ist Folgendes möglich:

- **Überwachung der Produktivität**, um sicherzustellen, dass jedes Indeco-Werkzeug wie geplant funktioniert
- **Überwachung des Betriebs**, wobei die verschiedenen internen und externen Parameter des Geräts in Echtzeit überprüft werden, um sicherzustellen, dass es unter optimalen Bedingungen und in angemessener Weise verwendet wird
- **Erhöhung der Sicherheit**, durch Fernsteuerung des Standorts der Geräte mittels GPS-Geolokalisierung
- **Planung der Wartung**, indem Sie den Zustand jedes Indeco-Werkzeugs in Echtzeit überwachen, u.a. durch das automatische Warn- und Nachrichtensystem, das es Ihnen ermöglicht, Ersatzteile zu bestellen und Ausfallzeiten zu minimieren
- **Optimierung der Vermietung** durch Überwachung und Kontrolle der Verwaltung der gemieteten Geräte.

1 |



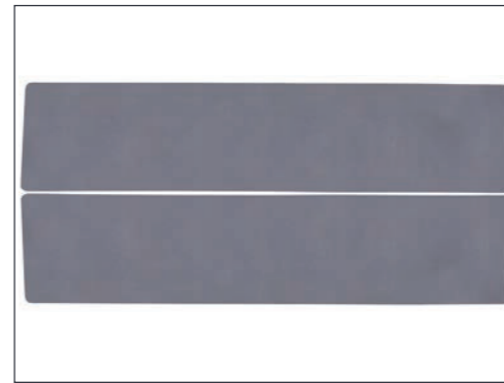
2 |



3 |



4 |



5 |



2 | Platten

Jedes Indeco-Plattenmodell kann zusammen mit allen Indeco-Produkten der gleichen Klasse verwendet werden.

3 | Anschlussschläuche

Es wird der Einsatz von Original-Indeco-Schläuchen für Hoch- und Niederdruck für den Anschluss der verschiedenen Werkzeuge an die Hydraulikanlage der Arbeitsmaschine empfohlen.




4 | Verschleißklingen




Wechsel- und wendbare Verschleißklingen mit austauschbaren Zähnen für eine höhere Effizienz und Reduzierung der Wartungskosten.

5 | Zähne Quick Change - IMG

Zähne mit Einsatzteil Quick Change sind auf Anfrage erhältlich. Dank ihrer leichten Austauschbarkeit bei Wartungsarbeiten sind sie ideal für den Einsatz in Steinbrüchen, wo das Werkzeug ständig dem höchsten Verschleiß ausgesetzt ist.

Anwendungsbereiche

		S	D	H	L	T
 Abbruch und Renovierung	Leichter Abbruch		○			
			○			
			○			
			○			
			○			
	Abbruch von nicht bewehrtem Beton		○			
			○			
			○			
	Abbruch von Verbundbaustoffen aus Stahl und Beton					
 Erdbewegung und Bauwesen	Abbruch von Gebäuden und Bauteilen aus Metall					
	Sortieren und Laden		○	○		
			○		○	
			○	○	○	
			○	○	○	
Abbruch von Fußböden			○			
			○			
 Umschlag	Erdbewegung					
Fundamente						
Bauwesen						

		S	D	H	L	T
 Infrastrukturen	Tunnelling					
	Unterwasseranwendung					
 Land- und Forstwirtschaft	Aushub von Gräben					
	Straßenbauarbeiten					
 Recycling	Garten- und Landschaftsbau					
Baumzucht			○		○	
Umarbeitung						
Umschlag und Sortieren						
Zerkleinern und Sortieren						
Recycling von eisenhaltigen Materialien						
Fahrzeugverschrottung						

Die gesamte Produktpalette von Indeco

Produkte	Gewicht/Länge
Hydraulische Abbruchhämmer	von 59 bis 11050 Kg
Pulverisierer feststehend IFP	von 750 bis 4550 Kg
Pulverisierer drehend IRP	von 570 bis 4500 Kg
Abbruchzange IDC	von 900 bis 7200 Kg
Multifunktionsgerät IMP	von 1500 bis 4900 Kg
Multifunktionsgerät IMP Car Dismantler	1500 Kg
Verdichtungsgeräte feststehend IHC	von 200 bis 1280 Kg
Verdichtungsgeräte drehend IHC R	von 425 bis 1520 Kg
Greifer Multi Grab IMG S-D-H-L-T	von 285 bis 2990 Kg
Scheren ISS	von 480 bis 11000 Kg
IRC-Schienenknacker	von 4200 bis 4300 Kg
Hydraulikarm-Mulchgeräte IMH	von 385 bis 1930 Kg
Positionierarme IBS	von 3,3 bis 14,3 m*

*Die Längen können je nach Kundenwunsch angepasst werden.



INDECO IND S.p.A.

V.le G. Lindemann, 10 - 70132 Bari Z.I. - Italy
PH +39 080 531 33 70 - **F** +39 080 537 79 76
@ info@indec0.it - www.indec0.it/de

Zertifizierung des
 Qualitätsmanagementsystems
 UNI EN ISO 9001:2015



Mitglied von



AUTHORISIERTER VERTRAGSHÄNDLER

Die Inhalte dieser Veröffentlichung dürfen ohne die vorherige Zustimmung von INDECO IND S.p.A. nicht ganz oder auszugsweise reproduziert werden.
 Alle Rechte vorbehalten. Die in diesem Katalog verwendeten eingetragenen Warenzeichen gehören den jeweiligen Inhabern.